

1
STOPE BOOK
EMMA MINE

2-10

I-27

VOL. I 1-27

289

290

291

292

293

294

295

296

297

298

299

300

303

302

301

300

299

298

297

296

1

SURFACE

5

6

121

100

100

EMM4
1000

289

290

291

292

293

294

295

296

297

298

299

300

303

302

301

300

299

298

297

296

SURFACE

5

6

7

8

9

EMM4
1000

ENLARGED FROM GEOL. DEPT.
100 SCALE T-286/110.
CAVE 17 LEVEL

289

290

291

292

293

294

295

296

297

298

299

300

303

302

301

300

299

298

297

296

5

6

7

8

9

10

EMM4
1000

289 290 291 292 293 294 295 296 297 298 299 300

303

302

301

300

299

298

297

296

5
6
7
8
9
10
11
12
13
14
15
16
17
18
19
20
21
22
23
24
25
26
27
28
29
30
31
32
33
34
35
36
37
38
39
40
41
42
43
44
45
46
47
48
49
50
51
52
53
54
55
56
57
58
59
60
61
62
63
64
65
66
67
68
69
70
71
72
73
74
75
76
77
78
79
80
81
82
83
84
85
86
87
88
89
90
91
92
93
94
95
96
97
98
99
100
EMM4
1000

289

290

291

292

293

294

295

296

297

298

299

300

303

302

301

300

299

298

297

296

5

6

7

1

2

3

4

5

6

7

8

9

0

1

2

3

4

5

6

7

8

9

0

1

2

3

4

5

6

7

8

9

0

1

2

3

4

5

6

7

8

9

0

1

2

3

4

5

6

7

8

9

0

1

2

3

4

5

6

7

8

9

0

1

2

3

4

5

6

7

8

9

0

1

2

3

4

5

6

7

8

9

0

1

2

3

4

5

6

7

8

9

0

1

2

3

4

5

6

7

8

9

0

1

2

3

4

5

6

7

8

9

0

1

2

3

4

5

6

7

8

9

0

1

2

3

4

5

6

7

8

9

0

1

2

3

4

5

6

7

8

9

0

1

2

3

4

5

6

7

8

9

0

1

2

3

4

5

6

7

8

9

0

1

2

3

4

5

6

7

8

9

0

1

2

3

4

5

6

7

8

9

0

1

2

3

4

5

6

7

8

9

0

1

2

3

4

5

6

7

8

9

0

1

2

3

4

5

6

7

8

9

0

1

2

3

4

5

6

7

8

9

0

1

2

3

4

5

6

7

8

9

0

1

2

3

4

5

6

7

8

9

0

1

2

3

4

5

6

7

8

9

0

1

2

3

4

5

6

7

8

9

0

1

2

3

4

5

6

7

8

9

0

1

2

3

4

5

6

7

8

9

0

1

2

3

4

5

6

7

8

9

0

1

2

3

4

5

6

7

8

9

0

1

2

3

4

5

6

7

8

9

0

1

2

3

289

290

291

292

293

294

295

296

297

298

299

300

303

302

301

300

299

298

297

296

5

6

7

8

9

10

EMM4
1000

289	290	291	292	293	294	295	296	297	298	299	300
											303
											302
											301
											300
											299
											298
											297
											296

5
6
J 2 1
S
A
E M M M
1000

SURFACE

VOL. I 1-27

289

290

291

292

293

294

295

296

297

298

299

300

303

302

301

300

299

298

297

296

5

6

7

8

9

10

11

12

13

14

15

16

17

18

19

20

21

22

23

24

25

26

27

28

29

30

31

32

33

34

35

36

37

38

39

40

41

42

43

44

45

46

47

48

49

50

51

52

53

54

55

56

57

58

59

60

61

62

63

64

65

66

67

68

69

70

71

72

73

74

75

76

77

78

79

80

81

82

83

84

85

86

87

88

89

90

91

92

93

94

95

96

97

98

99

100

101

102

103

104

105

106

107

108

109

110

111

112

113

114

115

116

117

118

119

120

121

122

123

124

125

126

127

128

129

130

131

132

133

134

135

136

137

138

139

140

141

142

143

144

145

146

147

148

149

150

151

152

153

154

155

156

157

158

159

160

161

162

163

164

165

166

167

168

169

170

171

172

173

174

175

176

177

178

179

180

181

182

183

184

185

186

187

188

189

190

191

192

193

194

195

196

197

198

199

200

201

202

203

204

205

206

207

208

209

210

211

212

213

214

215

216

217

218

219

220

221

222

223

224

225

226

227

228

229

230

231

232

233

234

235

236

237

238

239

240

241

242

243

244

245

246

247

248

249

250

251

252

253

254

255

256

257

258

259

260

261

262

263

264

265

266

267

268

269

270

271

272

273

274

275

276

277

278

279

280

281

282

283

284

285

286

287

288

289

290

291

292

293

294

295

296

297

298

299

300

301

302

303

304

305

306

307

308

309

310

311

312

313

314

289	290	291	292	293	294	295	296	297	298	299	300
											303
											302
											301
											300
											299
											298
											297
											296

5
6
J 2 1
S
E M M 4
1 0 0 0

289 290 291 292 293 294 295 296 297 298 299 300

303

302

301

300

299

298

297

296

5
6
J 2 1
8

EMMA
1000

289 290 291 292 293 294 295 296 297 298 299 300

303

302

301

300

299

298

297

296

5
6
J
I
I
00
A
E
M
M
1
0
0
0

289	290	291	292	293	294	295	296	297	298	299	300
											303
											302
											301
											300
											299
											298
											297
											296

5
6
J 1
1
8
A.
EMM
1000

289	290	291	292	293	294	295	296	297	298	299	300
											303
											302
											301
											300
											299
											298
											297
											296

5

6

7

8

9

10

EMM
1000

289 290 291 292 293 294 295 296 297 298 299 300

303

302

301

300

299

298

297

296

5

6

121
1
50
A.

EMM
1000

278 279 280 281 282 283 284 285 286 287 288 289

SURFACE

VOL. I 1-27

289	290	291	292	293	294	295	296	297	298	299	300
											303
											302
											301
											300
											299
											298
											297
											296

5

6

7

8

9

10

EMM
1000

289 290 291 292 293 294 295 296 297 298 299 300

303

302

301

300

299

298

297

296

5

6

7

8

9

10

EMM
1000

289 290 291 292 293 294 295 296 297 298 299 300

303

302

301

300

299

298

297

296

5

6

7

8

9

10

EMM
1000

278 279 280 281 282 283 284 285 286 287 288 289

SURFACE

VOL. I 1-27

289 290 291 292 293 294 295 296 297 298 299 300

303

302

301

300

299

298

297

296

5

6

121

8

1

EMMA
1000

289	290	291	292	293	294	295	296	297	298	299	300
											303
											302
											301
											300
											299
											298
											297
											296

5
6
121
1
6
EMM
1000

289	290	291	292	293	294	295	296	297	298	299	300
											303
											302
											301
											300
											299
											298
											297
											296

5
6
121
1
3

EMM
1000

289 290 291 292 293 294 295 296 297 298 299 300

303

302

301

300

299

298

297

296

5

6

121

3

1

EMM
1000

289 290 291 292 293 294 295 296 297 298 299 300

303

302

301

300

299

298

297

296

5
6
121
1
3
A
EMM
1000

289 290 291 292 293 294 295 296 297 298 299 300

303

302

301

300

299

298

297

296

5
6
7
8
9

EMM
1000

278

279

280

281

282

283

284

285

286

287

288

289

SURFACE

VOL. I 1-27

289 290 291 292 293 294 295 296 297 298 299 300

303

302

301

300

299

298

297

296

5

6

121

9

10

EMM
1000

289 290 291 292 293 294 295 296 297 298 299 300

303

302

301

300

299

298

297

296

U
S
121
I
6
A
EMM
1000

SURFACE

VOL. I 1-27

289 290 291 292 293 294 295 296 297 298 299 300

303

302

301

300

299

298

297

296

5

6

12.1

1

6

EMM
1000

400-

289 290 291 292 293 294 295 296 297 298 299 300

303

302

301

300

299

298

297

296

10
9
12.1
1
6
A.
EMM
1000

289 290 291 292 293 294 295 296 297 298 299 300

303

302

301

300

299

298

297

296

5

9

121

6

A.

EMM
1000

289 290 291 292 293 294 295 296 297 298 299 300

303

302

301

300

299

298

297

296

15

9

12.1

1

6

A.

EMM
1000

289 290 291 292 293 294 295 296 297 298 299 300

303

302

301

300

299

298

297

296

10

9

12.1

10

10

EMM
1000

289 290 291 292 293 294 295 296 297 298 299 300

303

302

301

300

299

298

297

296

5

6

12.1

1

6

EMM
1000

289

290

291

292

293

294

295

296

297

298

299

300

303

302

301

300

299

298

297

296

5

6

7

8

9

10

EMM
1000

278

279

280

281

282

283

284

285

286

287

288

289

SURFACE

I-27

VOL. I

289

290

291

292

293

294

295

296

297

298

299

300

303

302

301

300

299

298

297

296

5

6

12.1

1

6

MA

EMM#
1000

278

279

280

281

282

283

284

285

286

287

288

289

SURFACE

I-27

VOL. I

289	290	291	292	293	294	295	296	297	298	299	300
											303
											302
											301
											300
											299
											298
											297
											296

5
6
12.1
1
9
E.M.M. 1000

278

279

280

281

282

283

284

285

286

287

288

289

SURFACE

I-27

VOL. I

289	290	291	292	293	294	295	296	297	298	299	300
											303
											302
											301
											300
											299
											298
											297
											296

5

6

12.1

9

EMM
1000

289 290 291 292 293 294 295 296 297 298 299 300

303

302

301

300

299

298

297

296

5

6

12.1

1

10

EMM
1000

289	290	291	292	293	294	295	296	297	298	299	300
											303
											302
											301
											300
											299
											298
											297
											296

5
6
12.1
1
9
E.M.M. 1000

288	290	291	292	293	294	295	296	297	298	299	300
											303
											302
											301
											300
											299
											298
											297
											296

5
6
12.1
1
90
A
EMM
1000

289 290 291 292 293 294 295 296 297 298 299 300

303

302

301

300

299

298

297

296

5

6

12.1

10

EMM4
1000

289

290

291

292

293

294

295

296

297

298

299

300

303

302

301

300

299

298

297

296

5

6

12.1

10

EMM4
1000

289 290 291 292 293 294 295 296 297 298 299 300

303

302

5

301

6

300

6

299

298

297

296

EMM
1000

12.1

278 279 280 281 282 283 284 285 286 287 288 289

CS71DDH

SURFACE

VOL. I 1-27

289 290 291 292 293 294 295 296 297 298 299 300

303

302

5

301

6

300

12.1

9

299

ALPHA
ALFA

298

EMM
1000

297

296

289	290	291	292	293	294	295	296	297	298	299	300
											303
											302
											301
											300
											299
											298
											297
											296

6

12.1

30

EMM4
1000

289	290	291	292	293	294	295	296	297	298	299	300
											303
											302
											301
											300
											299
											298
											297
											296

6

12.1
1
00

EMM4
1000

289	290	291	292	293	294	295	296	297	298	299	300
											303
											302
											301
											300
											299
											298
											297
											296

6

12.1
1
0

EMM
1000

278 279 280 281 282 283 284 285 286 287 288 289

SURFACE

51

VOL. I 1-27

289	290	291	292	293	294	295	296	297	298	299	300
											303
											302
											301
											300
											299
											298
											297
											296

6

12.1
1000

EMM
1000

289

290

291

292

293

294

295

296

297

298

299

300

303

302

301

6

300

9

299

298

297

296

12.1

EMM 1000

289

290

291

292

293

294

295

296

297

298

299

300

303

302

301

300

299

298

297

296

6

6

12.1
1.300

EMM
1000

289

290

291

292

293

294

295

296

297

298

299

300

303

302

301

6

300

30

299

298

297

296

12.1 1.500

EMM 1000

278

279

280

281

282

283

284

285

286

287

288

289

SURFACE

51

VOL. I 1-27

289

290

291

292

293

294

295

296

297

298

299

300

303

302

301

300

299

298

297

296

6

8

12.1 1.500

EMM4
1000

289

290

291

292

293

294

295

296

297

298

299

300

303

302

301

300

299

298

297

296

6

VOL. I 1-27

6

EMMA
1000

289 290 291 292 293 294 295 296 297 298 299 300

303

302

301

300

299

298

297

296

5

1-27

6

VOL. I

EMMA
1000

289	290	291	292	293	294	295	296	297	298	299	300
											303
											302
											301
											300
											299
											298
											297
											296

5

VOL. I 1-27

6

EMMA
1000

289 290 291 292 293 294 295 296 297 298 299 300

303

302

301

6

300

VOL. I 1-27

30

299

298

EMM
1000

297

296

289

290

291

292

293

294

295

296

297

298

299

300

303

302

301

300

299

298

297

296

6

VOL. I 1-27

6

EMMA
1000

289	290	291	292	293	294	295	296	297	298	299	300
											303
											302
											301
											300
											299
											298
											297
											296

6

VOL. I 1-27

6

EMMA
1000

SURFACE

57

VOL. I 1-27



289	290	291	292	293	294	295	296	297	298	299	300
											303
											302
											301
											300
											299
											298
											297
											296

6

VOL. I 1-27

6

EMMA
1000

289	290	291	292	293	294	295	296	297	298	299	300
											303
											302
											301
											300
											299
											298
											297
											296

VOL. I 1-27

EMM
1000

SURFACE

28

28

VOL. I 1-27

289

290

291

292

293

294

295

296

297

298

299

300

303

302

301

300

299

298

297

296

06
VOL. I 1-27
EMMA
1000

289

290

291

292

293

294

295

296

297

298

299

300

303

302

301

300

299

298

297

296

VOL. I 1-27

EMM
1000

SURFACE

21

6

VOL. I 1-27

6 285 K

800
10-

289

290

291

292

293

294

295

296

297

298

299

300

303

302

301

300

299

298

297

296

VOL. I 1-27

EMMA
1000

278 279 280 281 282 283 284 285 286 287 288 289

SURFACE

5

6

VOL. I 1-27



800

289 290 291 292 293 294 295 296 297 298 299 300

303

302

301

300

299

298

297

296

VOL. I 1-27

EMMA
1000

289 290 291 292 293 294 295 296 297 298 299 300

303

302

301

300

299

298

297

296

60
VOL. I 1-27
EMMA
1000

SURFACE

5

6

VOL. I 1-27

280
281
282

289 290 291 292 293 294 295 296 297 298 299 300

303

302

301

300

299

298

297

296

VOL. I 1-27

EMMA
1000

289 290 291 292 293 294 295 296 297 298 299 300

303

302

301

300

299

298

297

296

VOL. I 1-27

EMMA
1000

SURFACE


51

6

VOL. I 1-27



 195722
 195722



 195722
 195722
 195722
 195722
 195722
 195722

289 290 291 292 293 294 295 296 297 298 299 300

303

302

301

300

299

298

297

296

VOL. I 1-27

EMMA
1000

SURFACE

27

28

VOL. I 1-27

278
279
280

281
282
283
284

289

290

291

292

293

294

295

296

297

298

299

300

303

302

301

300

299

298

297

296

1-27
VOL. I

EMMA
1000

SURFACE

51

62

VOL. I 1-27

page
283
284

283
284
285
286
287
288

289 290 291 292 293 294 295 296 297 298 299 300

303

302

301

300

299

298

297

296

VOL. I 1-27

EMMA
1000

SURFACE

51

6

VOL. I 1-27



282



289 290 291 292 293 294 295 296 297 298 299 300

303

302

301

300

299

298

297

296

VOL. I 1-27

EMMA
1000

278

279

280

281

282

283

284

285

286

287

288

289

SURFACE

51

52

VOL. I 1-27

53

289

290

291

292

293

294

295

296

297

298

299

300

303

302

301

300

299

298

297

296

VOL. I 1-27

EMMA
1000

289

290

291

292

293

294

295

296

297

298

299

300

303

302

301

300

299

298

297

296

VOL. I 1-27

EMMA
1000

SURFACE

57

58

59

VOL. I 1-27

289

290

291

292

293

294

295

296

297

298

299

300

303

302

301

300

299

298

297

296

VOL. I 1-27

EMMA
1000

289

290

291

292

293

294

295

296

297

298

299

300

303

302

301

300

299

298

297

296

VOL. I 1-27
EMMA
1000

289

290

291

292

293

294

295

296

297

298

299

300

303

302

301

300

299

298

297

296

VOL. I 1-27

EMMA
1000

289	290	291	292	293	294	295	296	297	298	299	300
											303
											302
											301
											300
											299
											298
											297
											296

VOL. I 1-27
EMMA
1000

SURFACE

5

6

VOL. I 1-27

8

289

290

291

292

293

294

295

296

297

298

299

300

303

302

301

300

299

298

297

296

VOL. I 1-27

EMMA
1000

289	290	291	292	293	294	295	296	297	298	299	300
											303
											302
											301
											300
											299
											298
											297
											296

VOL. I 1-27
EMM4
1000

288	290	291	292	293	294	295	296	297	298	299	300
											303
											302
											301
											300
											299
											298
											297
											296

VOL. I 1-27

EMM4
1000

SURFACE

5

6

VOL. I 1-27

6

289

290

291

292

293

294

295

296

297

298

299

300

303

302

301

300

299

298

297

296

VOL. I 1-27

EMM 4
1000

289 290 291 292 293 294 295 296 297 298 299 300

303

302

301

300

299

298

297

296

VOL. I 1-27

EMMA
1000

289

290

291

292

293

294

295

296

297

298

299

300

303

302

301

300

299

298

297

296

VOL. I 1-27

EMM
1000

278 279 280 281 282 283 284 285 286 287 288 289

AUG 28 1911

303
302
301
300
299
298
297
296

SURFACE

5

6

6

VOL. I 1-27

289 290 291 292 293 294 295 296 297 298 299 300

303

302

301

300

299

298

297

296

VOL. I 1-27

EMM 1000

303												
302												
301												
300												
299												
298												
297												
296												

SURFACE

VOL. I 1-27

5

6

7

279
 4
 4
 3
 0
 A. G. S. L. M.

289

290

291

292

293

294

295

296

297

298

299

300

303

302

301

300

299

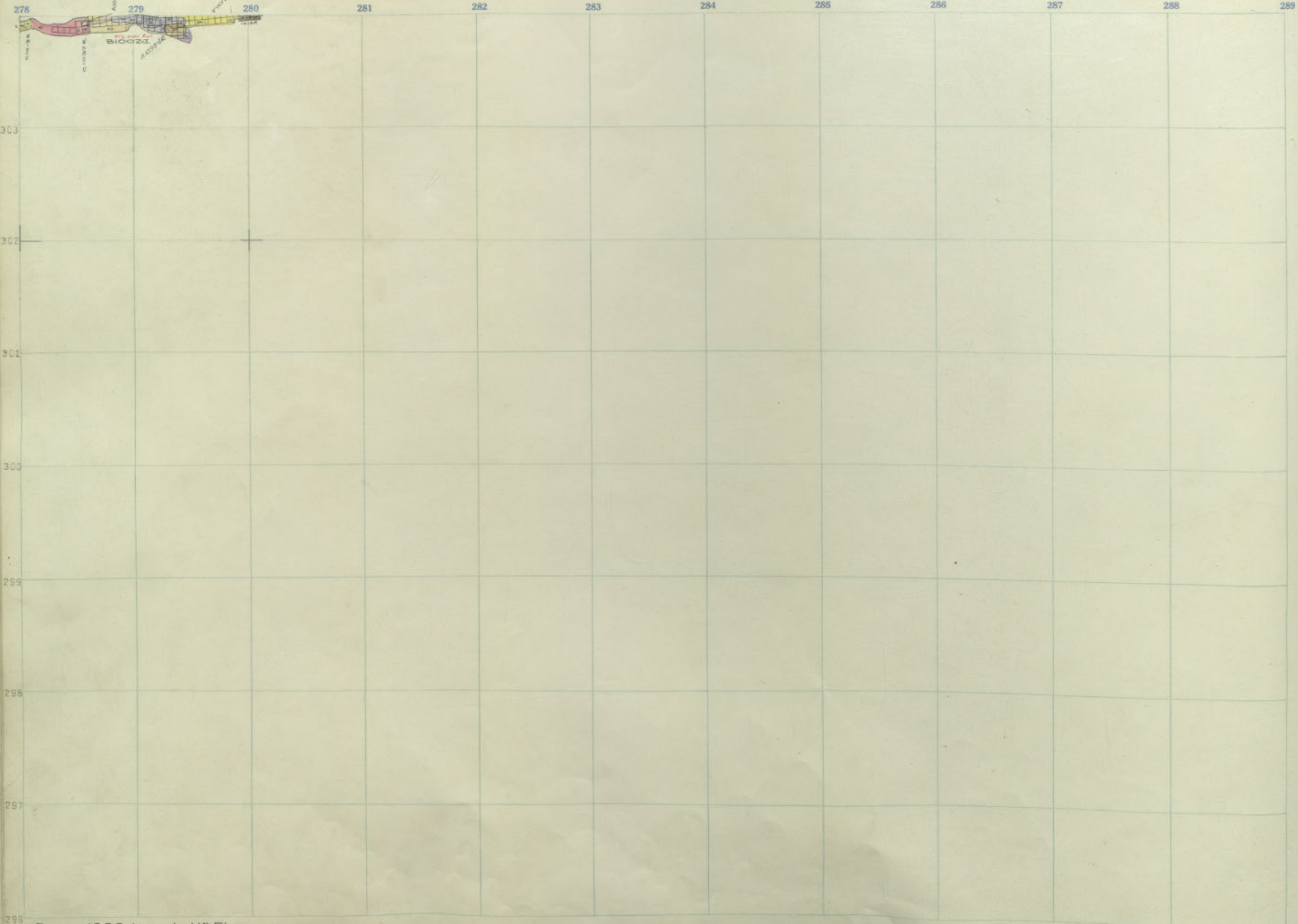
298

297

296

VOL. I 1-27

EMM 4
1000



SURFACE

57

58

VOL. I 1-27

56

289

290

291

292

293

294

295

296

297

298

299

300

303

302

301

300

299

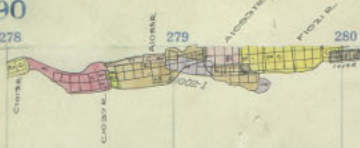
298

297

296

VOL. I 1-27

EMMA
1000



303												
302												
301												
300												
299												
298												
297												
296												

SURFACE

51

52

VOL. I I-27

53

289

290

291

292

293

294

295

296

297

298

299

300

303

302

301

300

299

298

297

296

VOL. I 1-27

EMMA
1000

278 279 280 281 282 283 284 285 286 287 288 289



303

302

301

300

299

298

297

296

SURFACE

57

60

VOL. I 1-27

62

289 290 291 292 293 294 295 296 297 298 299 300

303

302

301

300

299

298

297

296

VOL. I 1-27

EMMA
1000

9thFLOOR



303														
302														
301														
300														
299														
298														
297														
296														

SURFACE

5

6

VOL. I 1-27

6

289

290

291

292

293

294

295

296

297

298

299

300

303

302

301

300

299

298

297

296

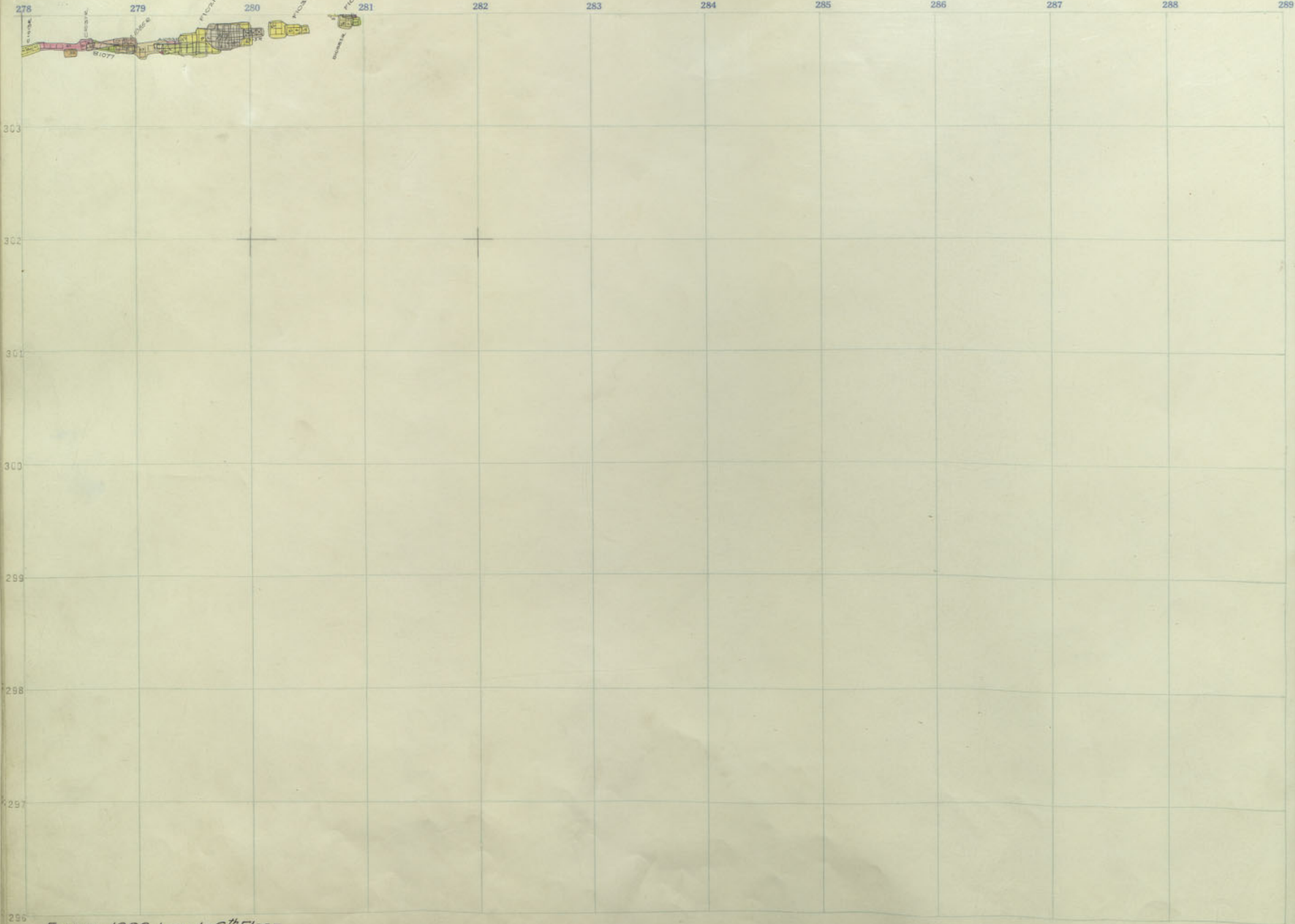
VOL. I 1-27

EMMA
1000

8th FLOOR

289	290	291	292	293	294	295	296	297	298	299	300
											303
											302
											301
											300
											299
											298
											297
											296

VOL. I 1-27
 EMM 1000



SURFACE

VOL. I 1-27

Emma 1000 Level - 6th Floor

288 290 291 292 293 294 295 296 297 298 299 300

303

302

301

300

299

298

297

296

VOL. I 1-27

EMMA
1000

289 290 291 292 293 294 295 296 297 298 299 300

303

302

301

300

299

298

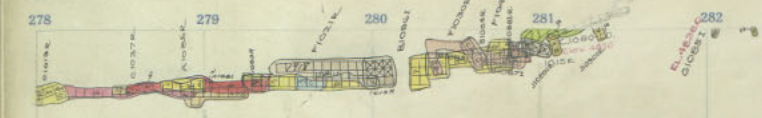
297

296

VOL. I 1-27

EMMA
1000

278 279 280 281 282 283 284 285 286 287 288 289



SURFACE

VOL. I 1-27

01

02

03

303

302

301

300

299

298

297

296

289

290

291

292

293

294

295

296

297

298

299

300

303

302

301

300

299

298

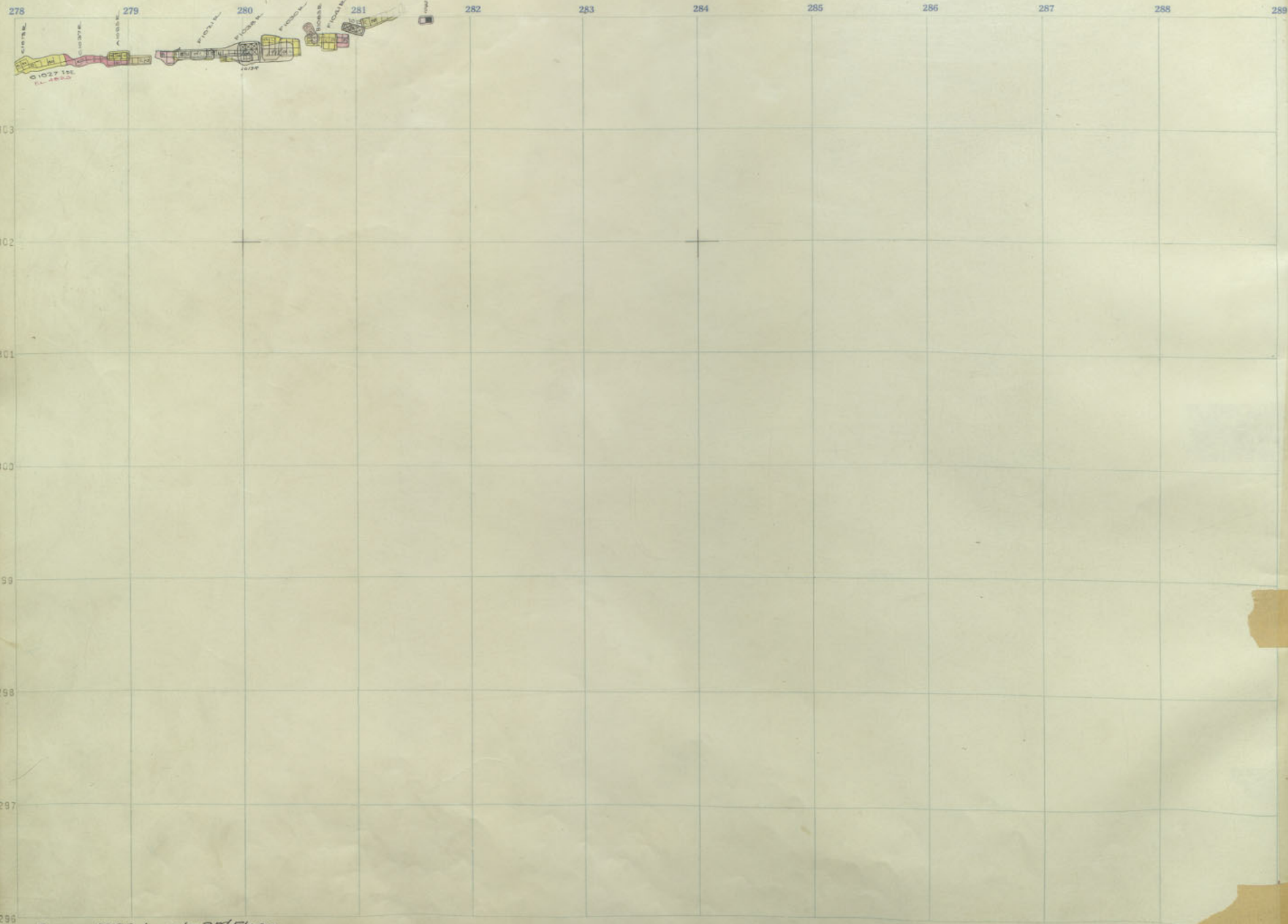
297

296

VOL. I 1-27

EMMA
1000

4th FLOOR



SURFACE

VOL. I 1-27

51

62

63

289 290 291 292 293 294 295 296 297 298 299 300

303

302

301

300

299

298

297

296

VOL. I 1-27

EMMA
1000

3rd FLOOR

278

279

280

281

282

283

284

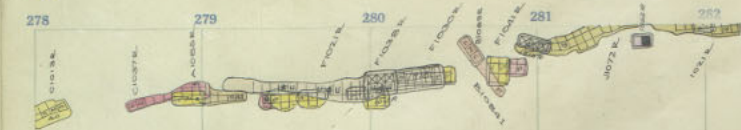
285

286

287

288

289



303

302

301

300

299

298

297

296

SURFACE

VOL. I I-27

57

58

59

289 290 291 292 293 294 295 296 297 298 299 300

303

302

301

300

299

298

297

296

VOL. I 1-27

EMMA
1000

2nd FLOOR

289

290

291

292

293

294

295

296

297

298

299

300

303

302

301

300

299

298

297

296

VOL. I 1-27

EMM
1000

1st FLOOR

289

290

291

292

293

294

295

296

297

298

299

300

303

302

301

300

299

298

297

296

VOL. I 1-27

SURFACE

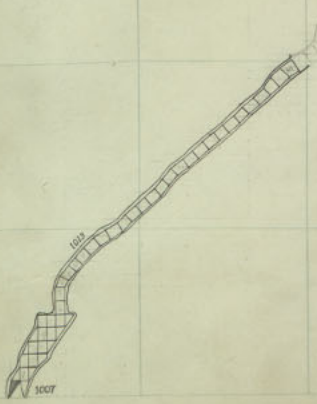
VOL. I 1-27

57

58

59

EMMA
1000



1
30
30
30
30
28
28
28

289

290

291

292

293

294

295

296

297

298

299

300

303

302

301

300

299

298

297

296

VOL. I 1-27

289

290

291

292

293

294

295

296

297

298

299

300

303

302

301

300

299

298

297

296

VOL. I 1-27

289

290

291

292

293

294

295

296

297

298

299

300

303

302

301

300

299

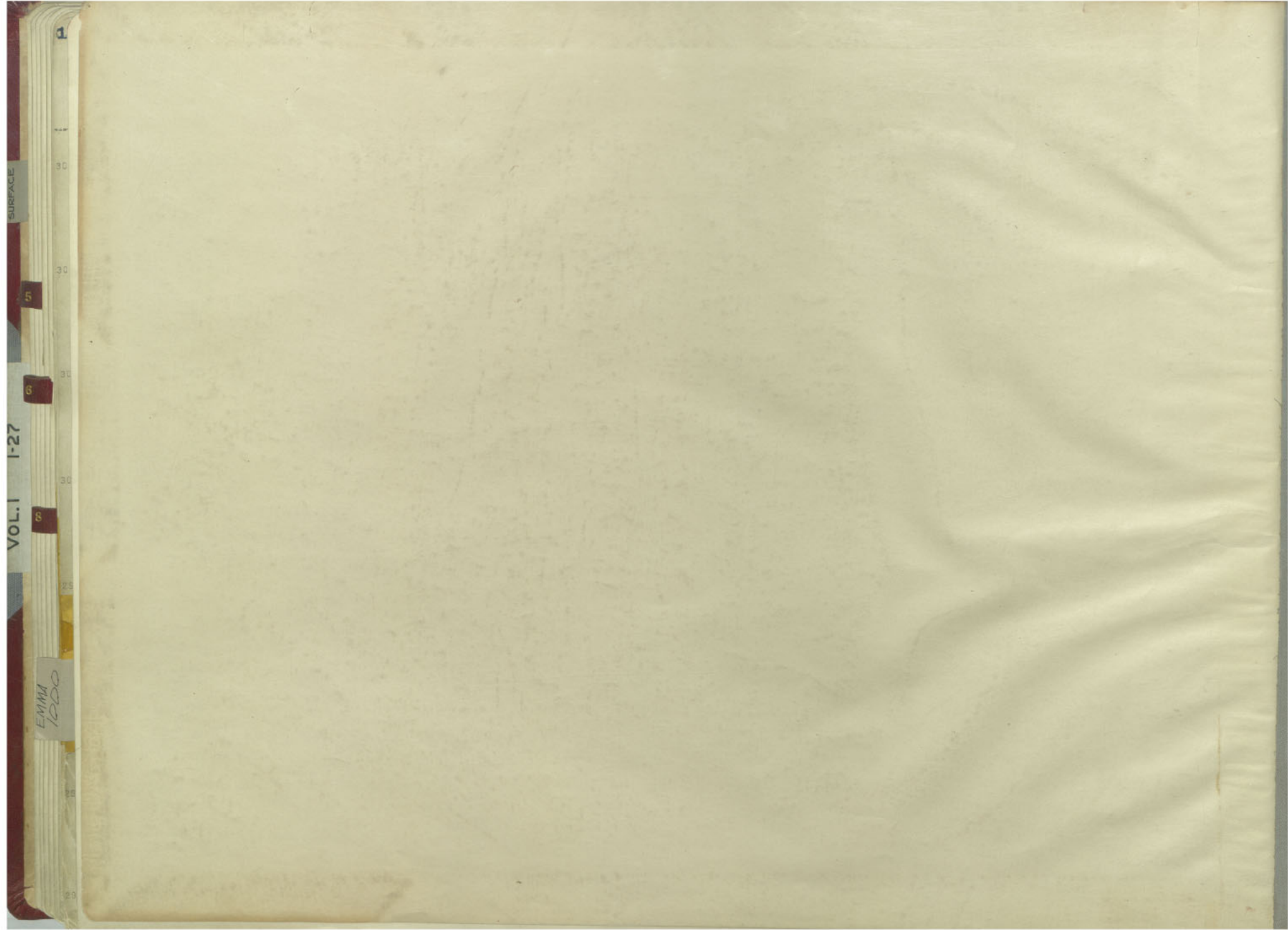
298

297

296

VOL. I 1-27

VOL. I 1-27



1

SURFACE

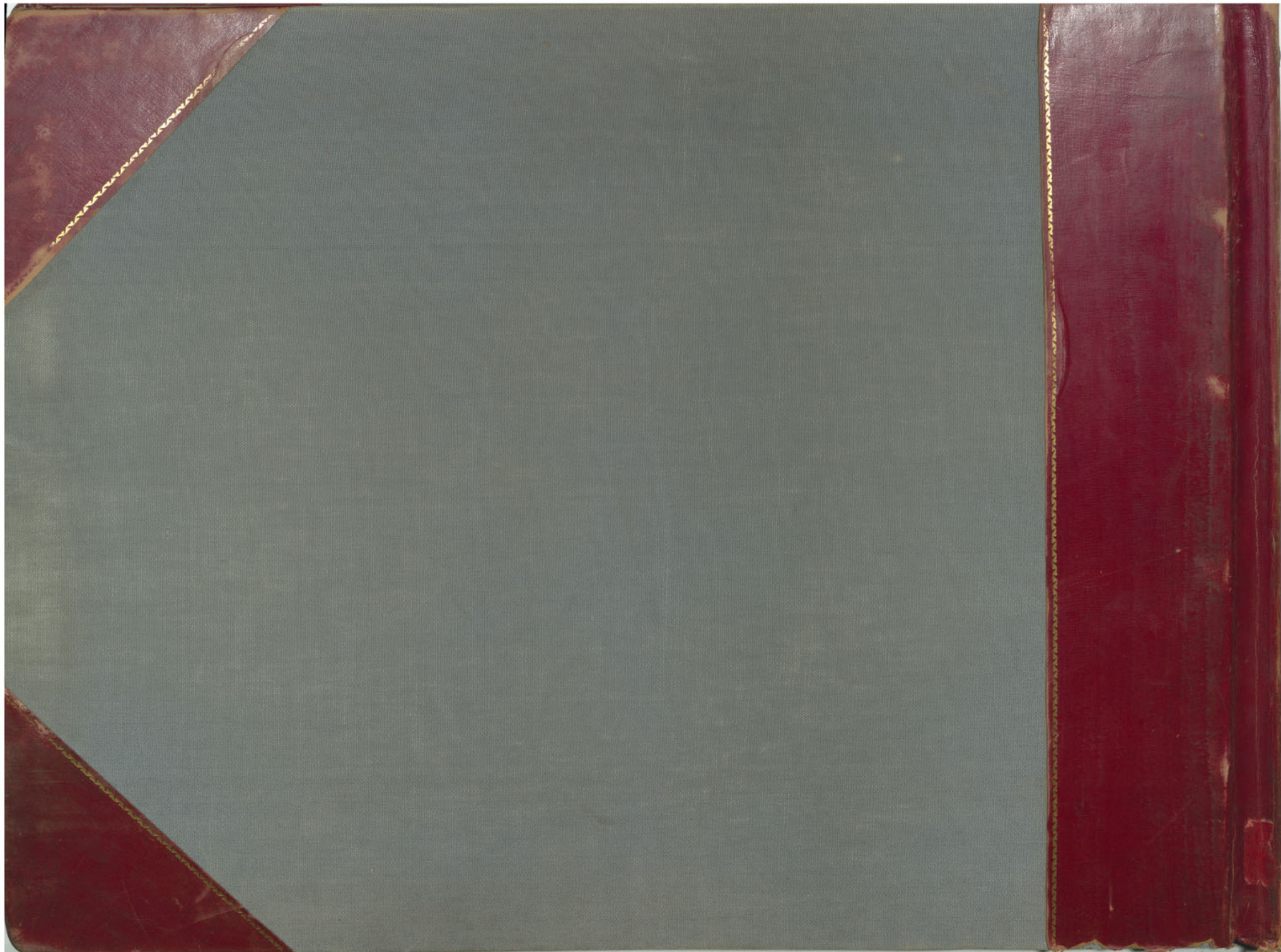
VOL. I I-27

5

6

6

EMMA
1000



6

STOPE
BOOK

I

2-10

EMMA
MINE

I
27