

5

STOPE BOOK

MOUNTAIN CON MINE

23-28

5

0.27

0
27
5

278	279	280	281	282	283	284	285	286	287	288	289
351											
350											
349											
348											
347											
346											
345											
344											

0
27
5

289 290 291 292 293 294 295 296 297 298 299 300

351

350

349

348

347

346

345

344

Mt Con
2200

1800

STEW
2100

STEW

Mt Con

Mt Con

KELLEY

BLANK

278 279 280 281 282 283 284 285 286 287 288 289

351

350

349

348

347

346

345

344

0
27
5

APR 24

2100-28

Steward 2100-28.

289 290 291 292 293 294 295 296 297 298 299 300

351

350

349

348

347

346

345

344

MT. CON
2200

1800

STEW
3400

STEW

MT. CON

MT. CON

*Revised 2200
See that map
+ 0-27, Vol 4, pp 335*

278 279 280 281 282 283 284 285 286 287 288 289

351

350

349

348

347

346

345

344

0
27
5

104
Krook

213
25

213
25

278 279 280 281 282 283 284 285 286 287 288 289

351

350

349

348

347

346

345

344

0
27
5

283
284

285
286

287
288

278 279 280 281 282 283 284 285 286 287 288 289

351

350

349

348

347

346

345

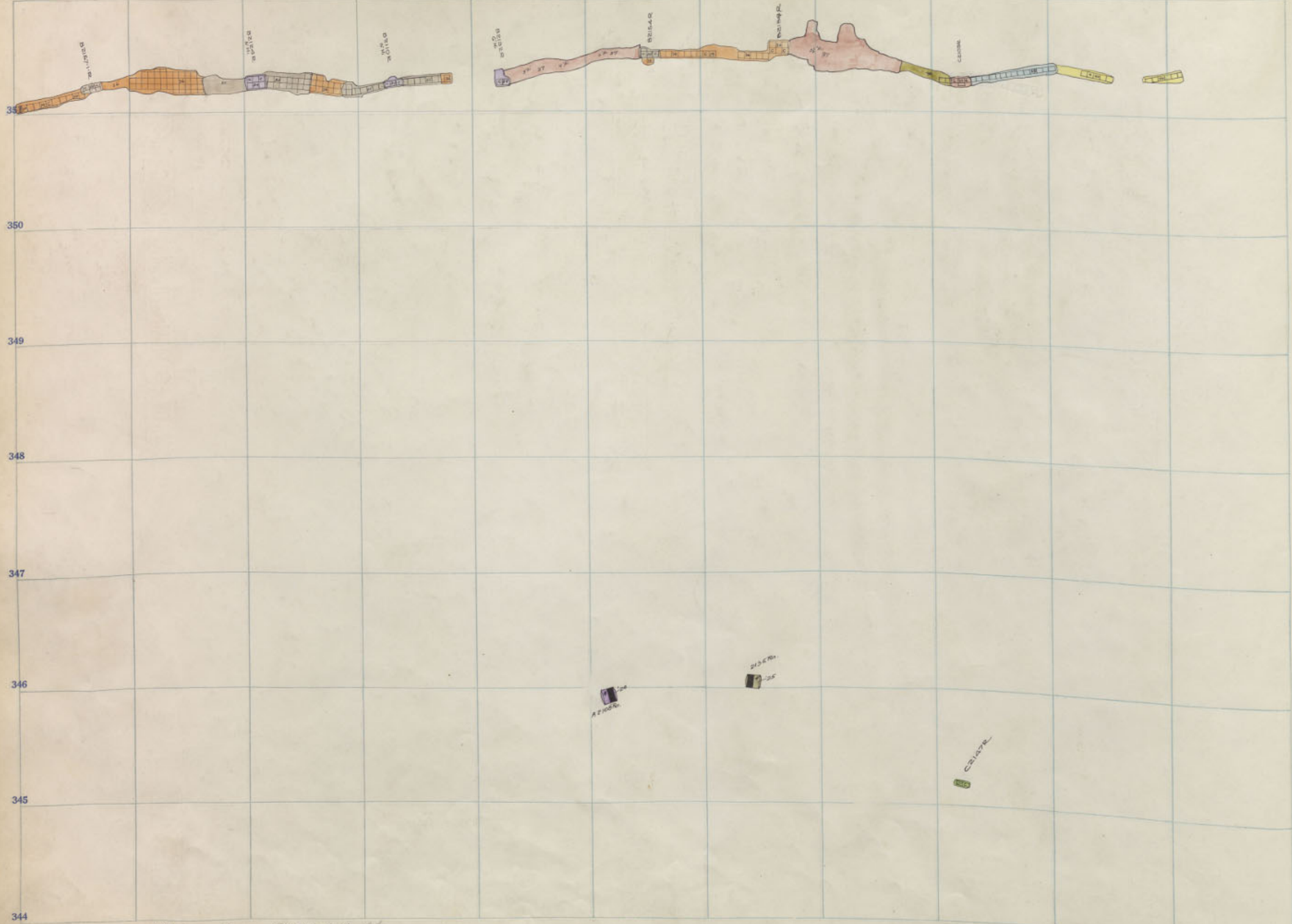
344

0
27
5

APR 24

APR 24

APR 24



0
27
5

289 290 291 292 293 294 295 296 297 298 299 300

Mt Con
2200

1800

STEW
3100

STEW

Mt Con

Mt Con

351

350

349

348

347

346

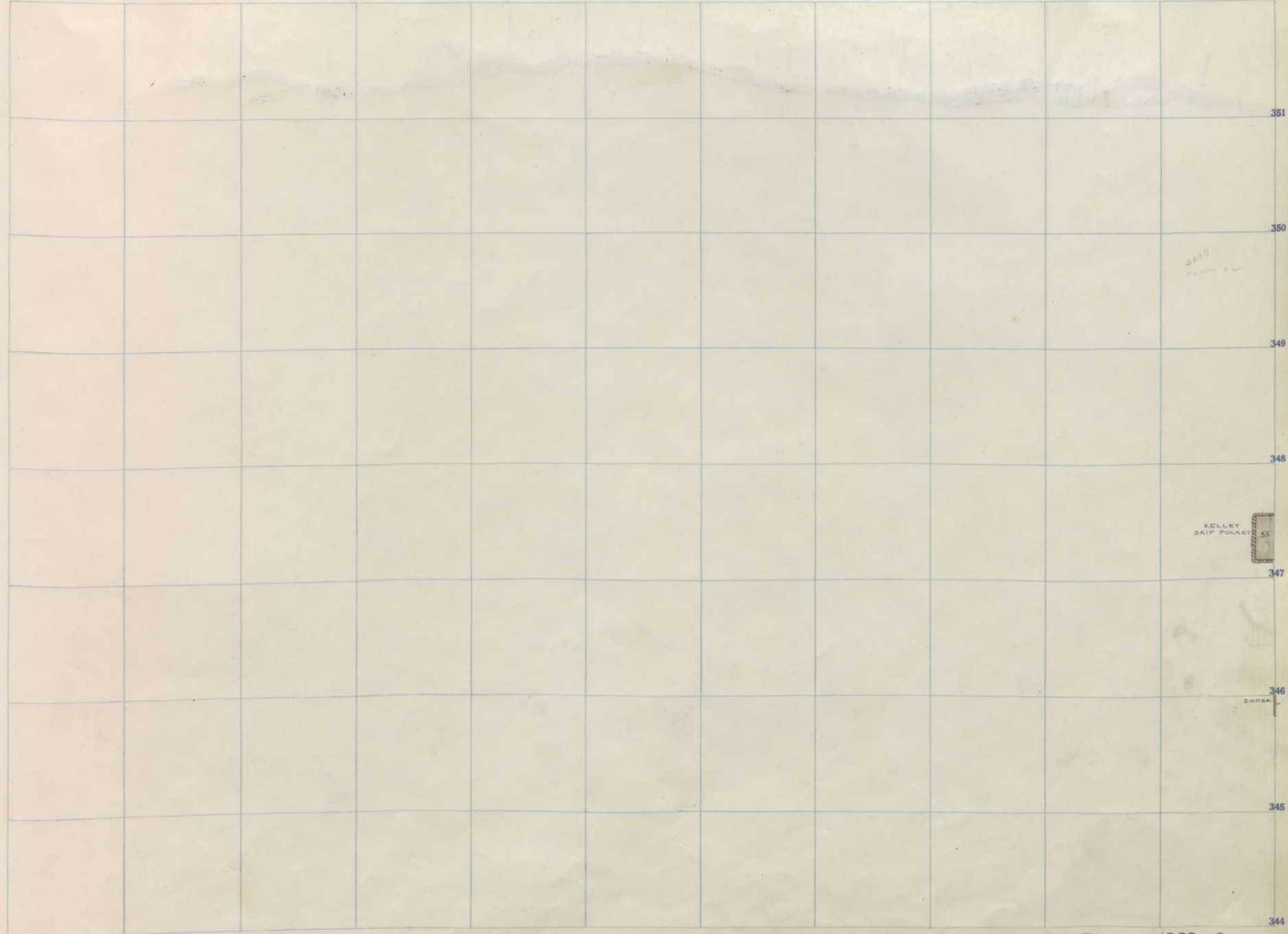
345

344

see 0-23, Vol 4

KELLEY BLANK

289 290 291 292 293 294 295 296 297 298 299 300



Mt. Con
2200

1800

STEW
2100

STEW

Mt. Con

Mt. Con

351

350

349

348

347

346

345

344

2007
Faint handwritten notes

KELLEY
SKIP FOLKERT

55

289 290 291 292 293 294 295 296 297 298 299 300

Mt. Con
2200

1800

STEW
2100

STEW

Mt. Con

Mt. Con

351

350

349

348

347

346

345

344

299
PARKY

KELLEY
SKIP POINT



289

290

291

292

293

294

295

296

297

298

299

300

Mt Con
2200

1800

351

350

HELIX
PL. 24 3991-525

349

STEW
2100

348



347

STEW

346

Mt Con

345

Mt Con

344

KELLEY 2000 -25
1800 SILL

278 279 280 281 282 283 284 285 286 287 288 289

351

350

349

348

347

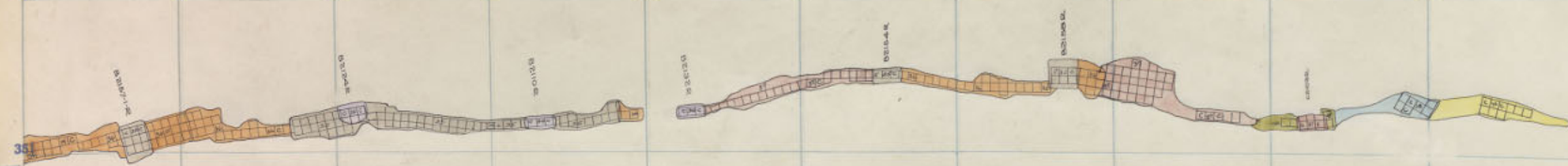
346

345

344

1800

0
27
5



ADP 200

ADP 200

ADP 200

289 290 291 292 293 294 295 296 297 298 299 300

Mt Con
2200

2000
KELLEY

STEW
2100

STEW

Mt Con

Mt Con

351

350

349

348

347

346

345

344

3374
PLAN 22

KELLEY
SLIP PAPER



278 279 280 281 282 283 284 285 286 287 288 289

350

349

348

347

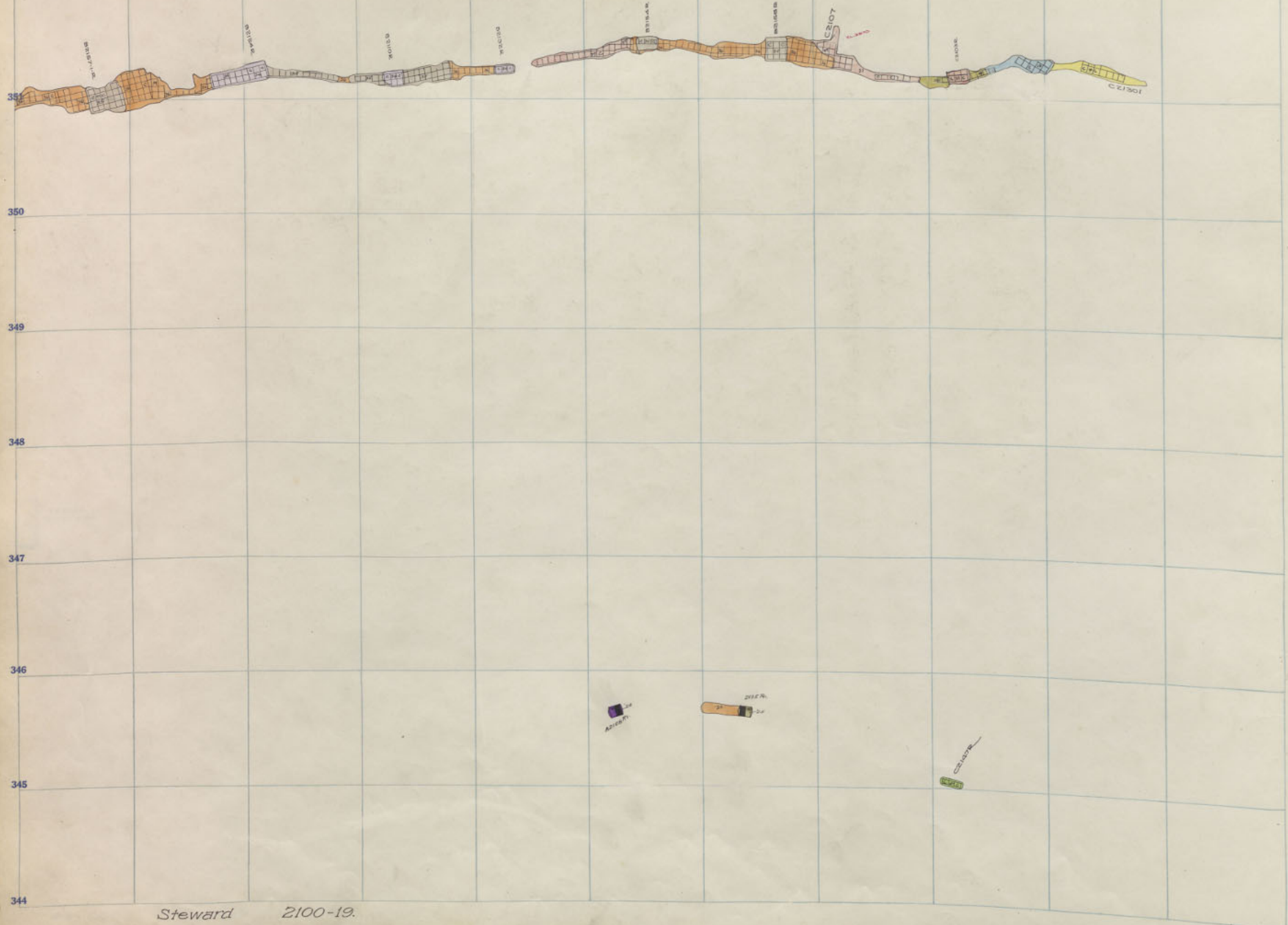
346

345

344

1800

027
5



Steward 2100-19.

289 290 291 292 293 294 295 296 297 298 299 300

Mt Con
2200

2000
KELLEY

351

350

349

348

STEW
2100

347

KELLEY
SKIP POCKET

STEW
2100

346

Mt Con

345

Mt Con

344

289 290 291 292 293 294 295 296 297 298 299 300

Mt. Con
2200

2000
KELLEY

351

350

345
FLICK

349

STEW
2100

348

KELLEY
SKIP POCKET



F.L. 3067

347

STEW
2100

346

Mt. Con

345

Mt. Con

344

278 279 280 281 282 283 284 285 286 287 288 289

Mt. Con
2200

1800

0
27
5

351
350
349
348
347
346
345
344



289

290

291

292

293

294

295

296

297

298

299

300

351

350

349

348

347

346

345

344

2000
KELLEY

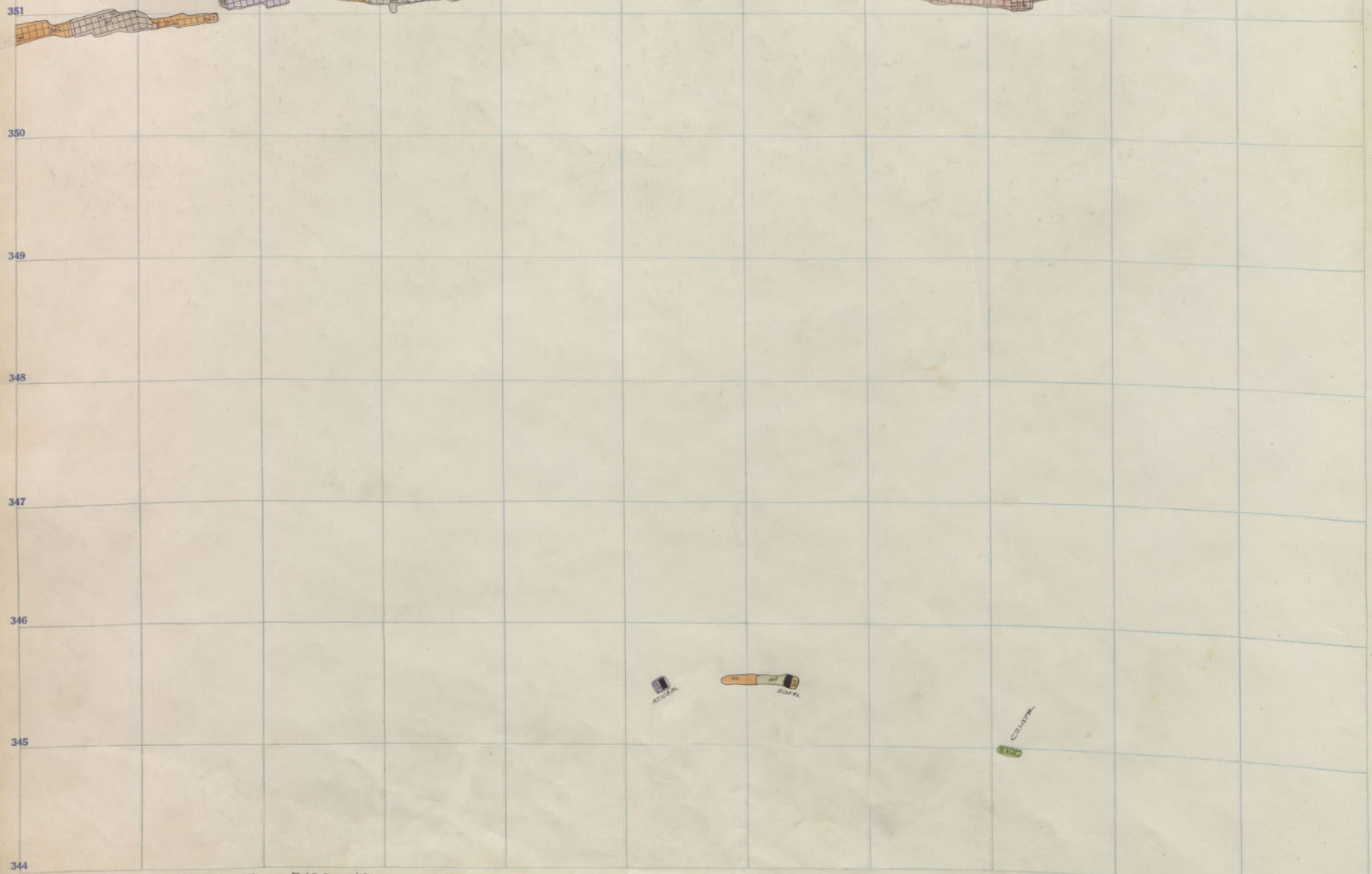
STEW
2100

STEW

Mt Con

Mt Con

340
KELLEY



MTCO
2200

1800

0
27
5

289

290

291

292

293

294

295

296

297

298

299

300

351

350

349

348

347

346

345

344

2000
KELLEY

STEW
2100

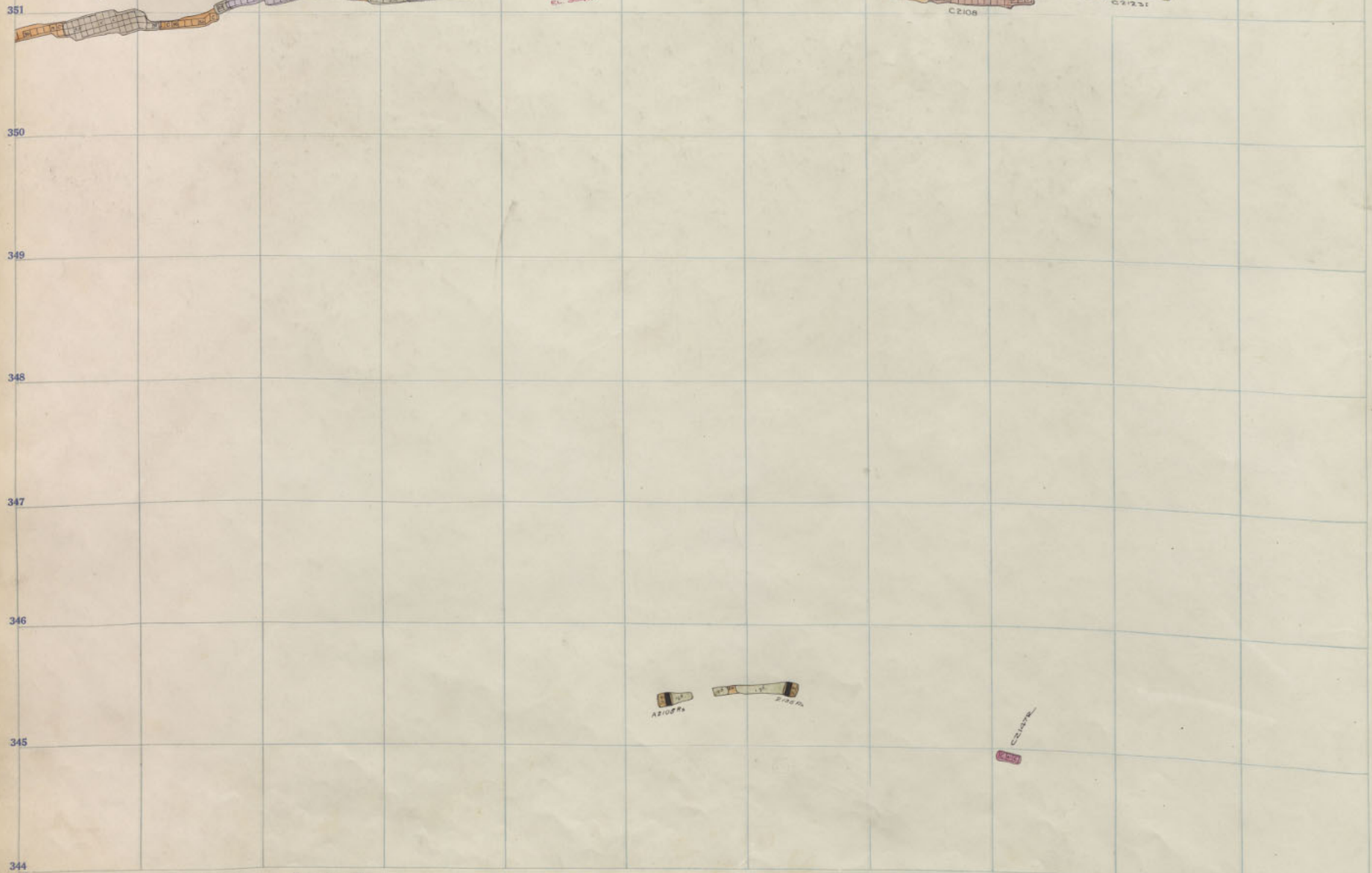
STEW

Mt Con

Mt Con

3953
12-11-22

278 279 280 281 282 283 284 285 286 287 288 289



MT. CON
2200

1800

0
27
5

289

290

291

292

293

294

295

296

297

298

299

300

351

350

349

348

347

346

345

344

2000
KELLEY

STEW
2100

STEW
2100

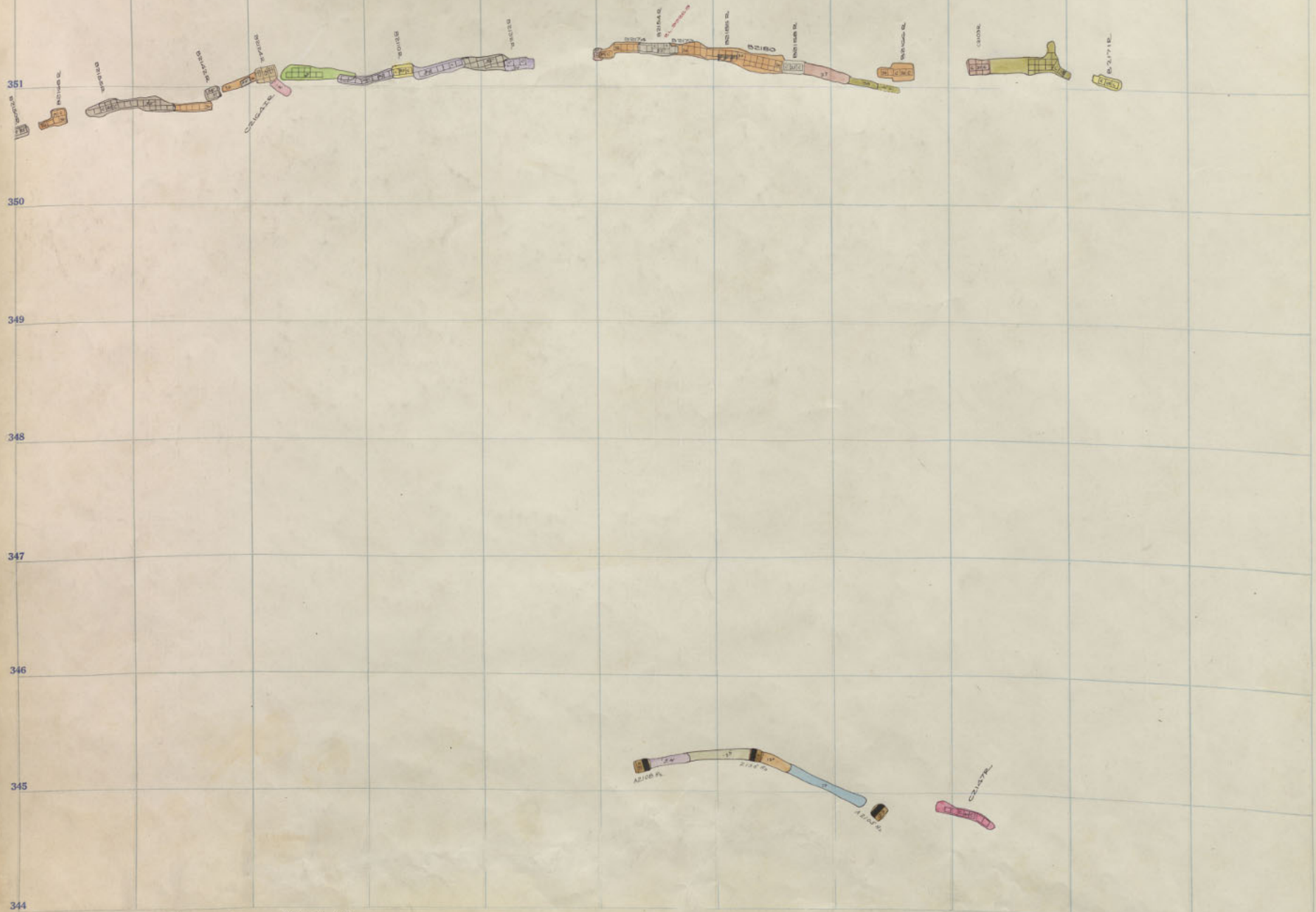
Mt Con
2000

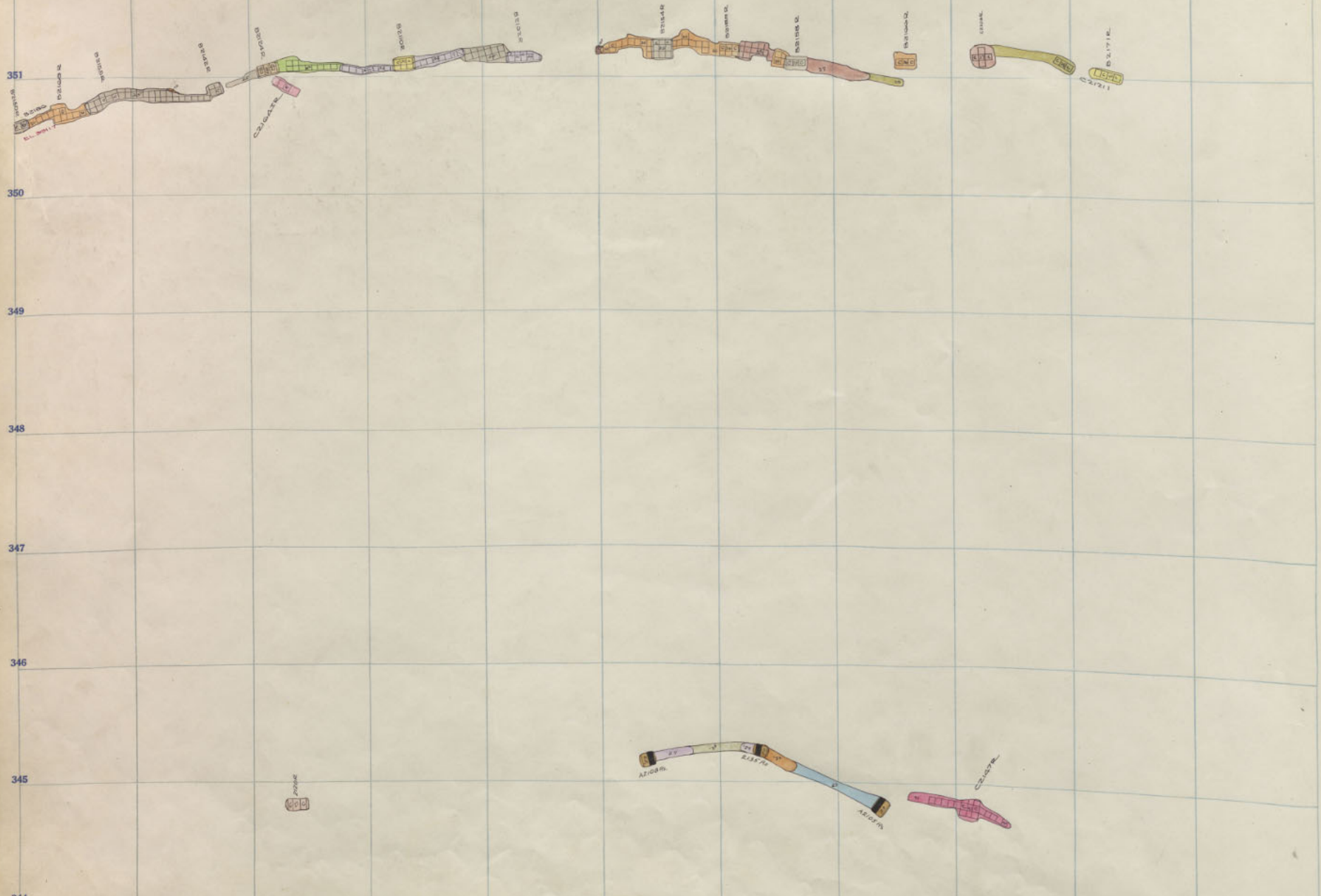
Mt Con
2000

2927
FL 22

MTCON
2200
1800

0
27
5





MTCOON
2200

1800

0
27
5

289

290

291

292

293

294

295

296

297

298

299

300

351

350

349

348

347

346

345

344

2914
M.C.

2000
KELLEY

STEW
2100

5

STEW
2100

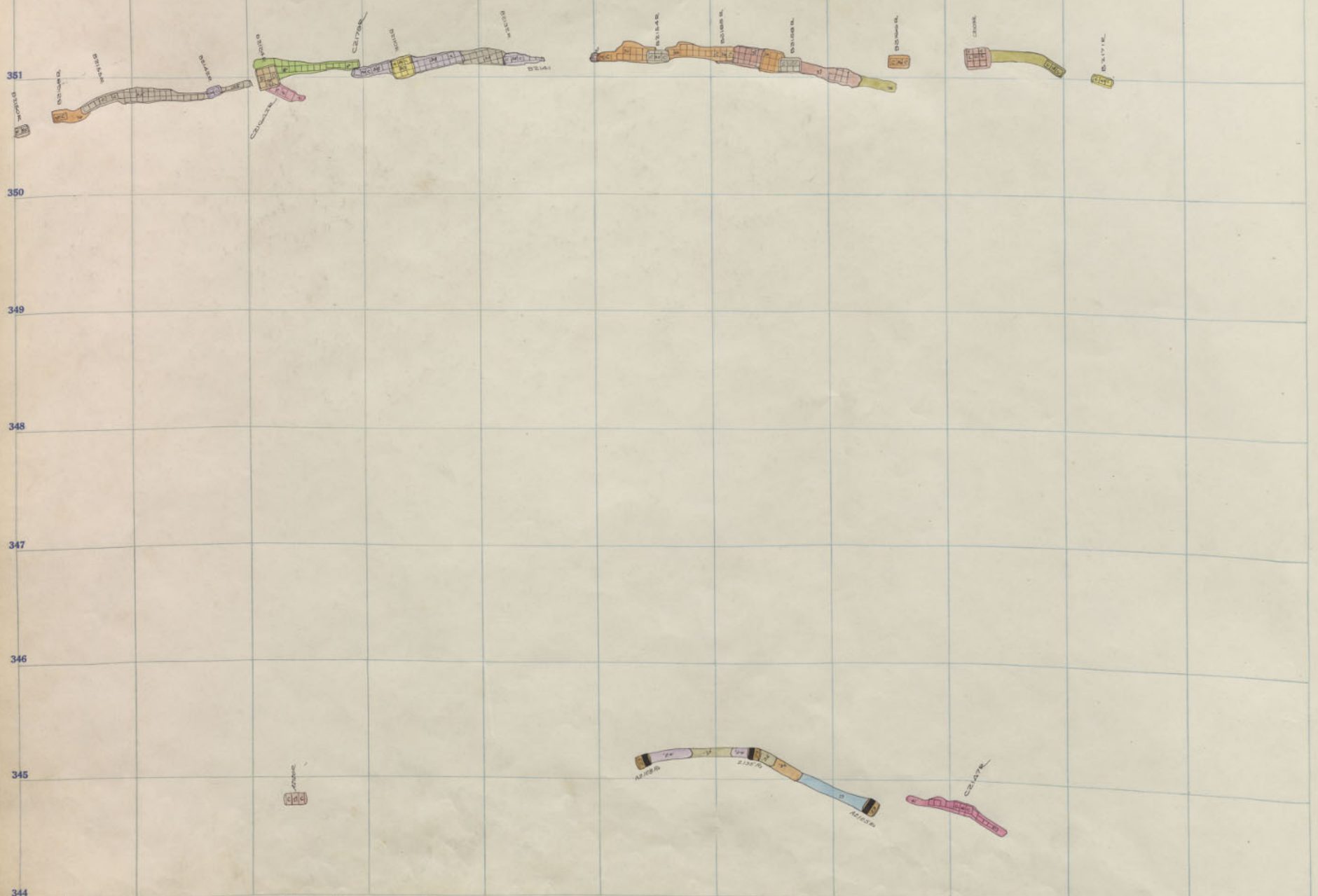
Mt Con
2200

Mt Con
2200

MTC-CON
2200

1800

0
27
5



289 290 291 292 293 294 295 296 297 298 299 300

351

350

349

348

347

346

345

344

3706
M.L. 24

KELLEY
2000

STEW
2100

STEW
2100

Mt Con
2600

Mt Con
2600



KELLEY 2000-14
Never Sweat 2200 Sill

289

290

291

292

293

294

295

296

297

298

299

300

351

350

349

348

347

346

345

344

2000
KELLEY

STEW
2100

5

STEW
2100

Mt Con
2200

Mt Con
2200

STEW
2100

289

290

291

292

293

294

295

296

297

298

299

300

351

350

349

348

347

346

345

344

3771
PLAN

2000
KELLEY

STEW
2100

5

STEW
5100

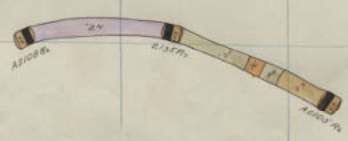
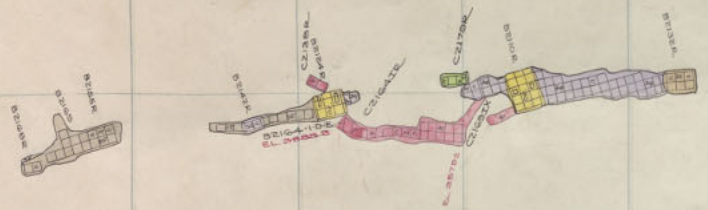
Mt Con
2600

Mt Con
2600

MT. CON
2200
1800

0
27
5

351
350
349
348
347
346
345
344



289 290 291 292 293 294 295 296 297 298 299 300

351

350

349

348

347

346

345

344

2000
KELLEY

STEW
2100

5

STEW
2100

Mt CON
2600

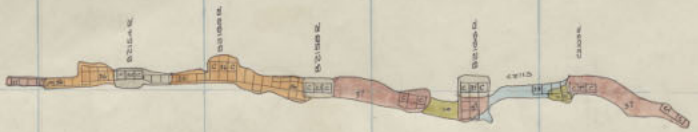
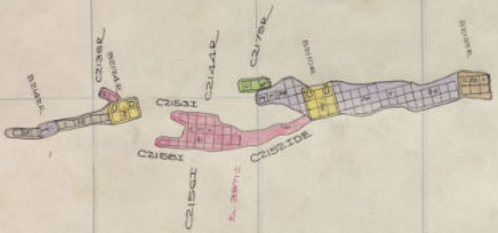
Mt CON
2600

350
AL AL

KELLEY
KELLEY 2000 - 11
1900 RING DAM

MTC-CON
2200
1800

0
27
5



349

348

347

346

345

344



Steward 2100-G.

MT:CON
2200
1800

0
27
5

351
350
349
348
347
346
345
344

Steward 2100-5.



289 290 291 292 293 294 295 296 297 298 299 300

351

350

347
KELLEY

349

2000
KELLEY

STEW
2100

348

5

347

STEW
5100

346

Mt Con
2600

345

Mt Con
2600

344

289 290 291 292 293 294 295 296 297 298 299 300

351

2000
KELLEY

350

2540
PL AL

349

2100
STEW
5

348

KELLEY

347

2100
STEW

346

2600
MTCO

345

2100
MTCO

344

2000 - 8

Mountain Con 2300 S111
KELLEY 2000 - 8

289 290 291 292 293 294 295 296 297 298 299 300

351

350

352
FL 42

349

348

347

346

345

344

2000
KELLEY

STEW
2100

STEW
2100

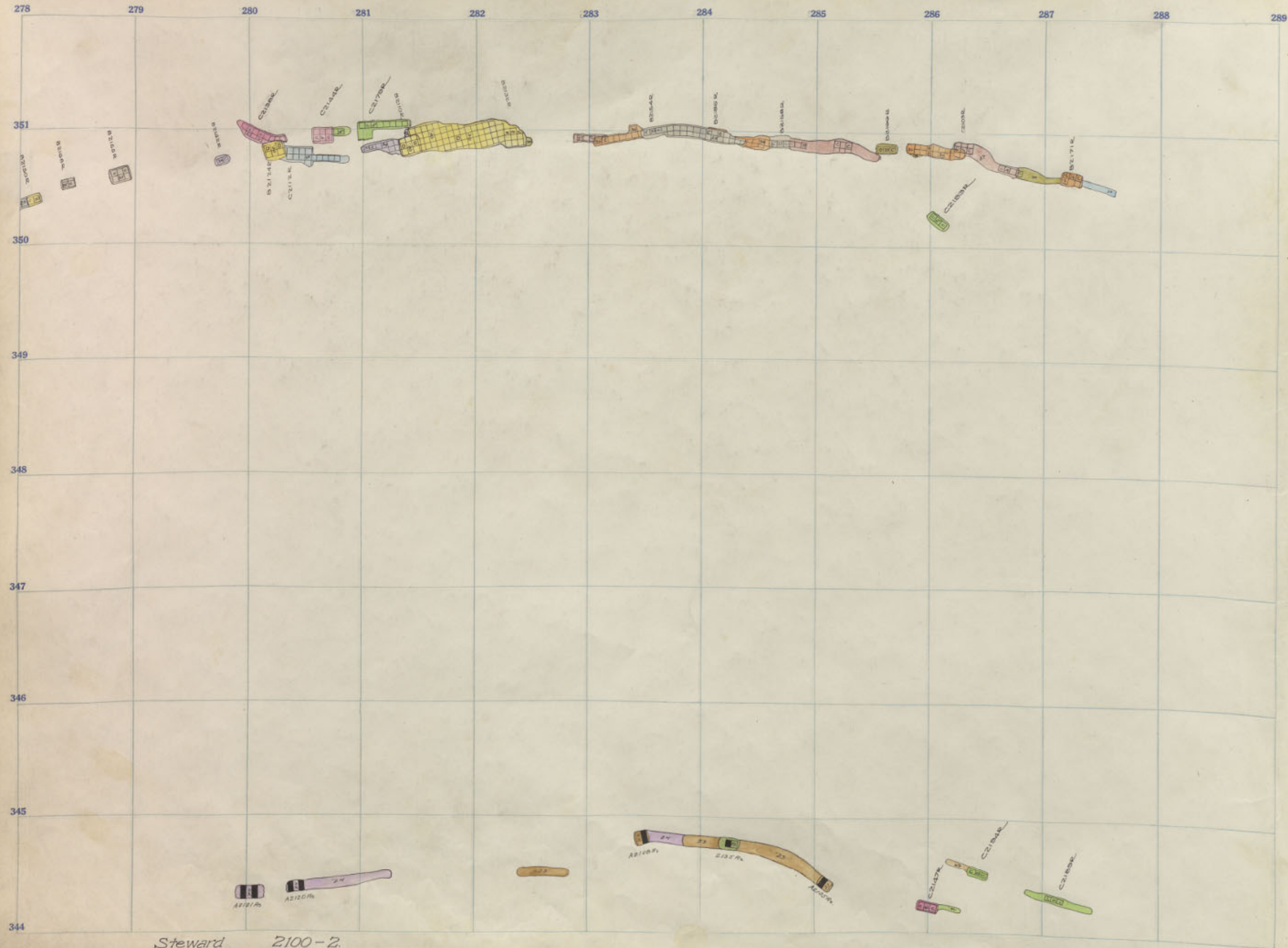
Mt Con
2600

Mt Con
2900

MITCON
2200

1800

0
27
5



Steward 2100-2.

289 290 291 292 293 294 295 296 297 298 299 300

351

350

349

348

347

346

345

344

374
10-12

2000
KELLEY

STEW
2100

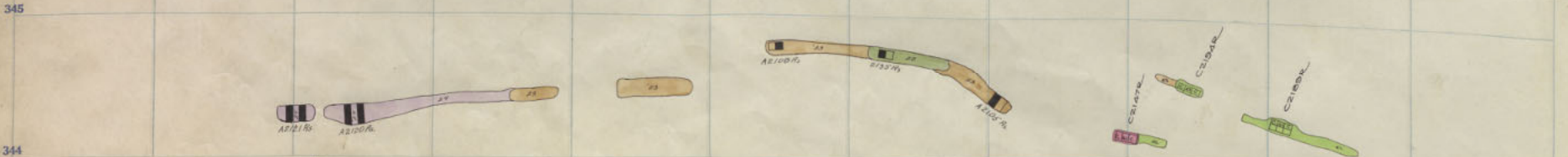
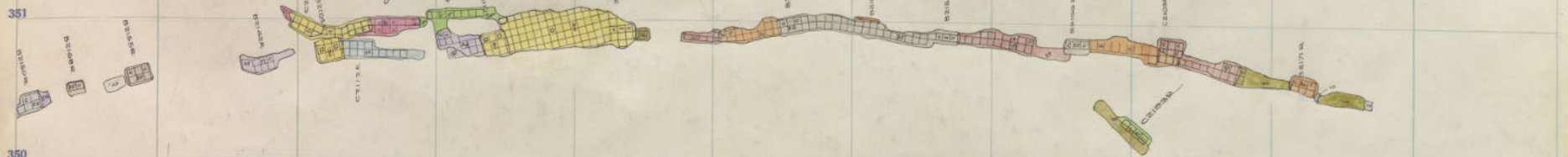
5

STEW
2100

Mt Con
2600

Mt Con
2900

278 279 280 281 282 283 284 285 286 287 288 289



Steward 2100-1

MT-CON 2200
1800

0
27
5

289 290 291 292 293 294 295 296 297 298 299 300

351

350

349

348

347

346

345

344

2000
KELLEY

STEW
2100

5

STEW
2300

Mt CON
2600

Mt CON
2800

3736
KELLEY

278 279 280 281 282 283 284 285 286 287 288 289



Steward 2100 Sill

MT-CON
2200
1800

0
27
5

289 290 291 292 293 294 295 296 297 298 299 300

351

350

349

348

347

346

345

344

2000
KELLEY

STEW
2100

STEW
2300

Mt Con
2600

Mt Con
2800

2000 - 2000

KELLEY

STEWARD 2100 SILL
KELLEY 2000 -4

278 279 280 281 282 283 284 285 286 287 288 289

351

350

349

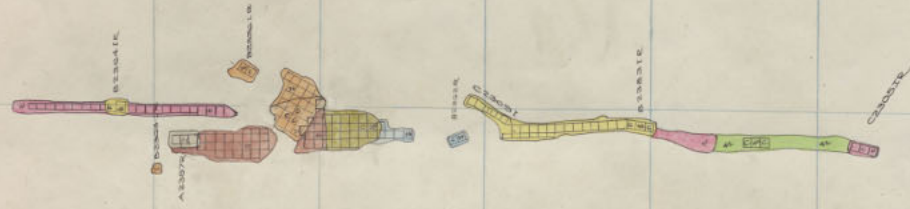
348

347

346

345

344



MT. CON
2200

1800

STEW.
2100

Steward 2300-26.



278 279 280 281 282 283 284 285 286 287 288 289

351

350

349

348

347

346

345

344



Steward 2300-24.

2300A

2300B

2300C

2300D

2300E

1800

STEW. 2100

344

MT. CON 2200

289

290

291

292

293

294

295

296

297

298

299

369

300

351

350

349

348

347

346

345

344

2000
KELLEY

Mt. CON
2500

5

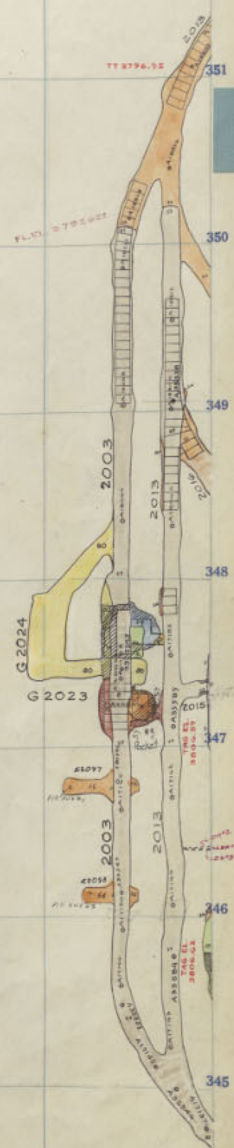
STEW
2300

Mt. CON
2600

Mt. CON
2800

775

2005



2000
KELLEY

Mt. CON
2500

5

STEW
2300

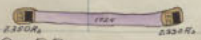
Mt. CON
2600

Mt. CON
2800

Mt-CON
2200

2000
KELLEY

STEW
2100



Steward

2300-22

289

290

291

292

293

294

295

296

297

298

299

300

351

350

349

348

347

346

345

344



Mt. Con 2500
5
Stew 2300
Mt. Con 2600
Mt. Con 2800

289 290 291 292 293 294 295 296 297 298 299 300

351

350

349

348

347

346

345

344

2104R



Mt. Con 2500
5
Stew. P. 300
Mt. Con 2600
Mt. Con 2800

278 279 280 281 282 283 284 285 286 287 288 289

351

350

349

348

347

346

345

344



Steward

2300-20.

MT. CON
2200

2000
KELLEY

STEW.
2100

289 290 291 292 293 294 295 296 297 298 299 300

351

350

349

348

347

346

345

344

Mt. Con 2500
5
STW 2300
Mt. Con 2600
Mt. Con 2800

2104E

2104E

289 290 291 292 293 294 295 296 297 298 299 300

210242

351

350

349

348

347

346

345

344

21042
21034

Mt. Con 2500
5
Stew 2500
Mt. Con 2600
Mt. Con 2800

MOUNTAIN CON 2400-2
KELLEY 2900 -60

289 290 291 292 293 294 295 296 297 298 299 300

351

350

349

348

347

346

345

344

PROG. #

2104 R.

2105 R.

Mt. Con
2500Stew
2200Mt. Con
2600Mt. Con
2800MOUNTAIN CON 2400 - 1
KELLEY 2900 - 59

278 279 280 281 282 283 284 285 286 287 288 289

351

350

349

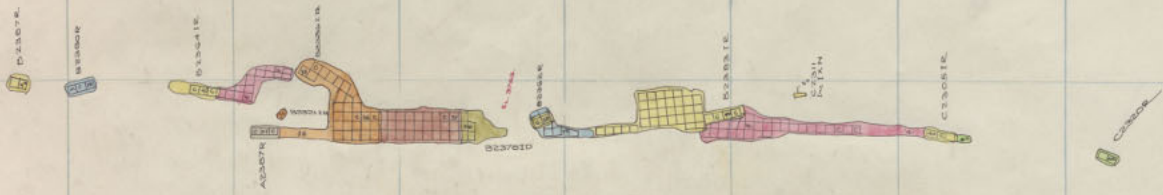
348

347

346

345

344



MITCON 2200

2000 KELLEY

STEW 2100



289 290 291 292 293 294 295 296 297 298 299 300

351

350

349

348

347

346

345

344



Mt. Con 2500
 5
 Mt. Con 2600
 Mt. Con 2800

Mountain Con 2400 Sill
 KELLEY 2900 5B

289 290 291 292 293 294 295 296 297 298 299 300

351

350

349

348

347

346

345

344

Mt. Con 2500
5
Stew 2900
Mt. Con 2600
Mt. Con 2800

25
2000
LIGN
3742

278 279 280 281 282 283 284 285 286 287 288 289

351

350

349

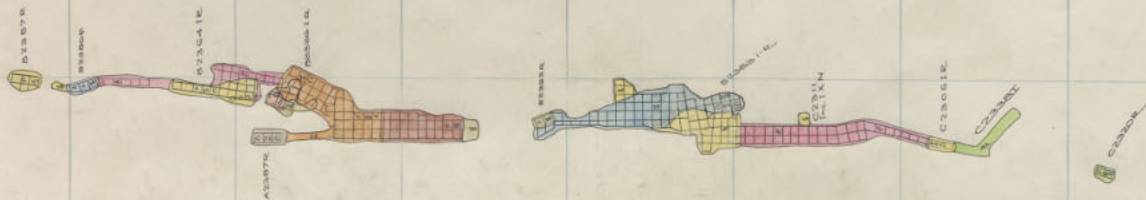
348

347

346

345

344



MITCON 2000 KELLEY

STEW 2100

289 290 291 292 293 294 295 296 297 298 299 300

351

350

349

348

347

346

345

344



Mt. Con 2500
5
5
STEW. 2500
Mt. Con 2600
Mt. Con 2800

289 290 291 292 293 294 295 296 297 298 299 300

351

350

349

348

347

346

345

344

Mt. Con 2500
1
5
Stew 2300
Mt. Con 2600
Mt. Con 2800

2022
2023

278 279 280 281 282 283 284 285 286 287 288 289

351

350

349

348

347

346

345

344



MTCON 2200

LOVA 2000 KELLEY

STEW 2100

289 290 291 292 293 294 295 296 297 298 299 300

351

350

349

348

347

346

345

344

Mt. Con 2500
5
Stew 2500
Mt. Con 2600
Mt. Con 2800

21054
21054
21054

289 290 291 292 293 294 295 296 297 298 299 300

351

350

349

348

347

346

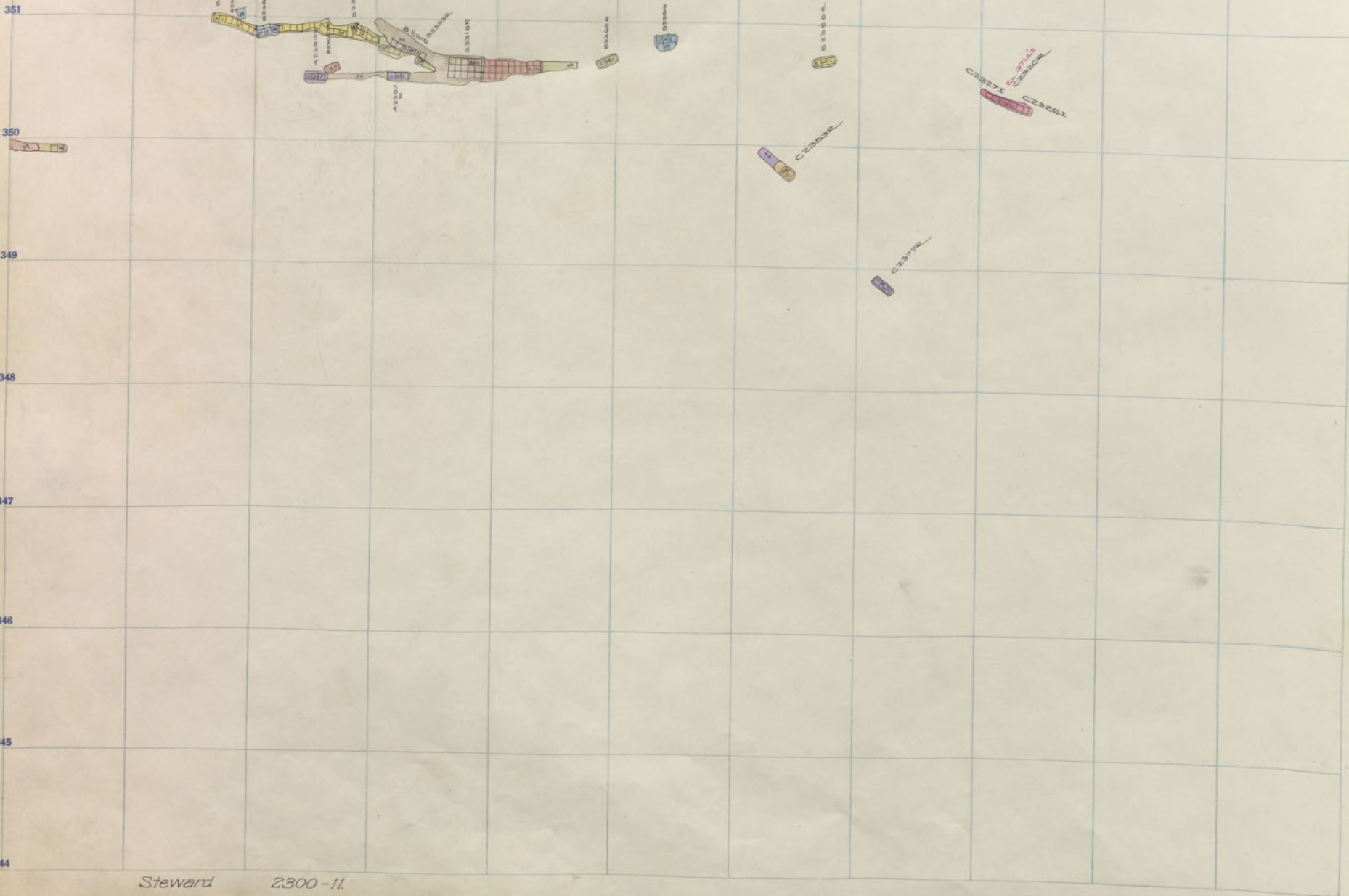
345

344

Mt. Con 2500
1
5
Stew 2900
Mt. Con 2600
Mt. Con 2800

3700
3650
3600
3550
3500
3450
3400
3350
3300
3250
3200
3150
3100
3050
3000
2950
2900
2850
2800
2750
2700
2650
2600
2550
2500

278 279 280 281 282 283 284 285 286 287 288 289



289 290 291 292 293 294 295 296 297 298 299 300

351

350

349

348

347

346

345

344

Mt. Con 2500
5
Stew 2900
Mt. Con 2600
Mt. Con 2800



289 290 291 292 293 294 295 296 297 298 299 300

351

350

349

348

347.77

347

346

345

344



Mt. Con 2500
1
5
Stew 2900
Mt. Con 2600
Mt. Con 2800

289 290 291 292 293 294 295 296 297 298 299 300

351

350

349

348

347

346

345

344



Mt. Con 2800
 1
 5
 Mt. Con 2900
 Mt. Con 2600
 Mt. Con 2800

278 279 280 281 282 283 284 285 286 287 288 289

351

350

349

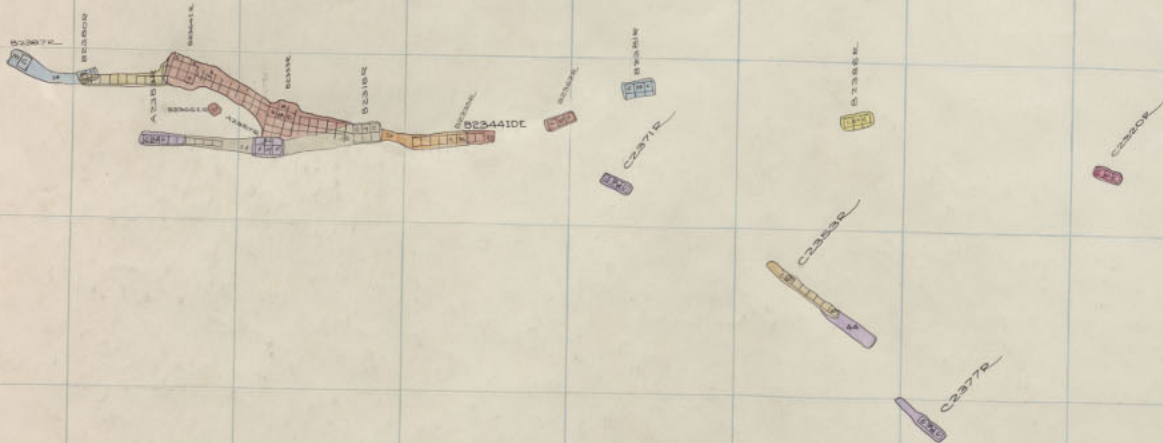
348

347

346

345

344



MTCON 2200
Z000 KELLEY

STEW 2100

289 290 291 292 293 294 295 296 297 298 299 300

351

350

349

348

347

346

345

344



Mt. Con 2500
 1
 5
 Mt. Con 2600
 Mt. Con 2800

289 290 291 292 293 294 295 296 297 298 299 300

351

350

349

348

347

346

345

344

Mt. Con 2500
5
Stew 2500
Mt. Con 2600
Mt. Con 2800



McCON
2200

ZOOO
KELLEY

STEW.
2100



289 290 291 292 293 294 295 296 297 298 299 300

351

350

349

348

347

346

345

344

Mt. Con
2500

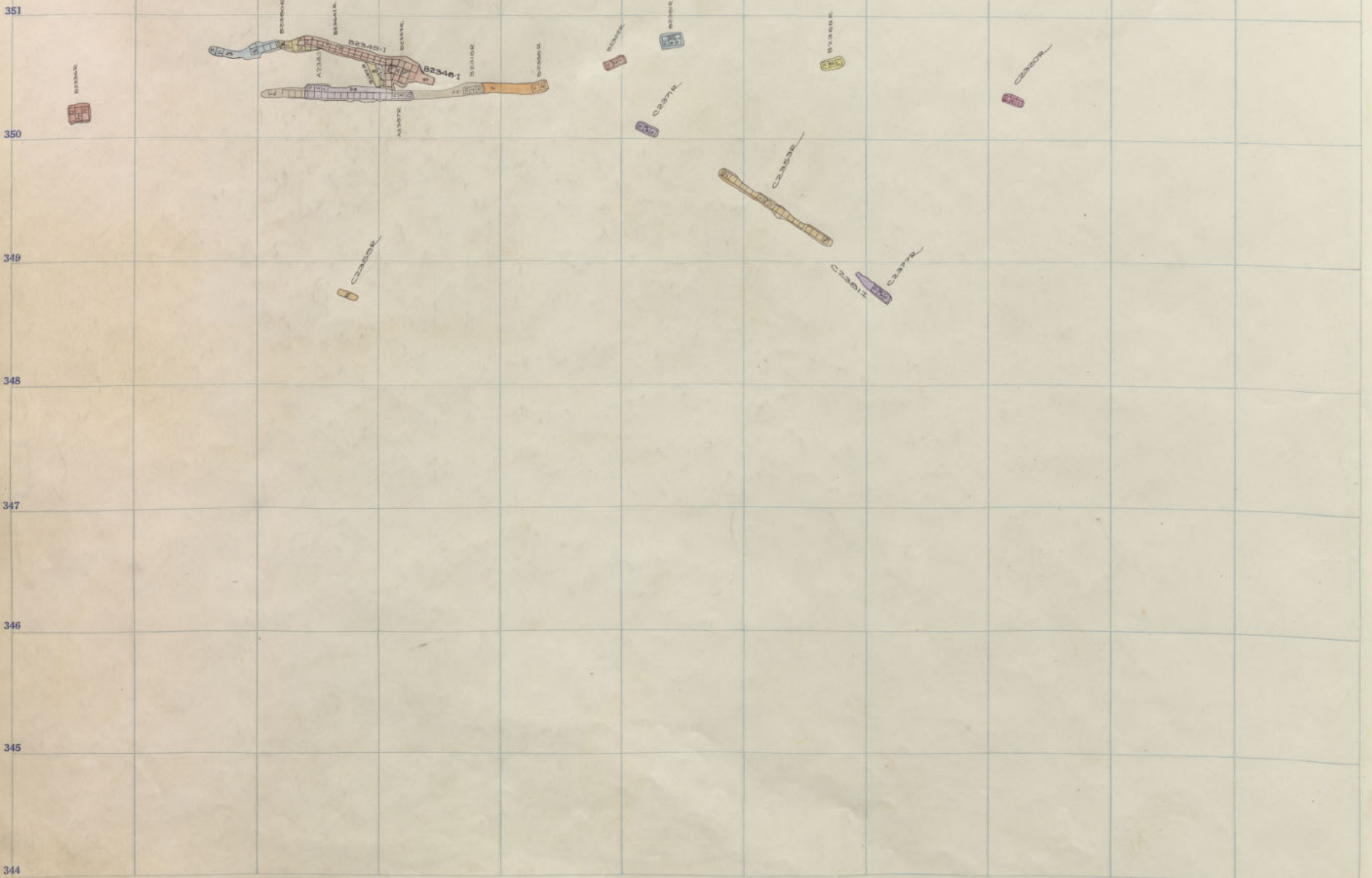
1
5

5

STW
2500

Mt. Con
2600

Mt. Con
2800



MITCON 2200

2000 KELLEY

STEW. 2100

289 290 291 292 293 294 295 296 297 298 299 300

351

350

349

348

347

346

345

344

Mt. Con
2500

115

STW
2500

Mt. Con
2600

Mt. Con
2800



Steward 2300-3.

Mt. CON
2200

2000
KELLEY

STEW.
2100

289 290 291 292 293 294 295 296 297 298 299 300

351

350

349

348

347

346

345

344

Mt. Con
2500

5

STEW.
2300

Mt. Con
2600

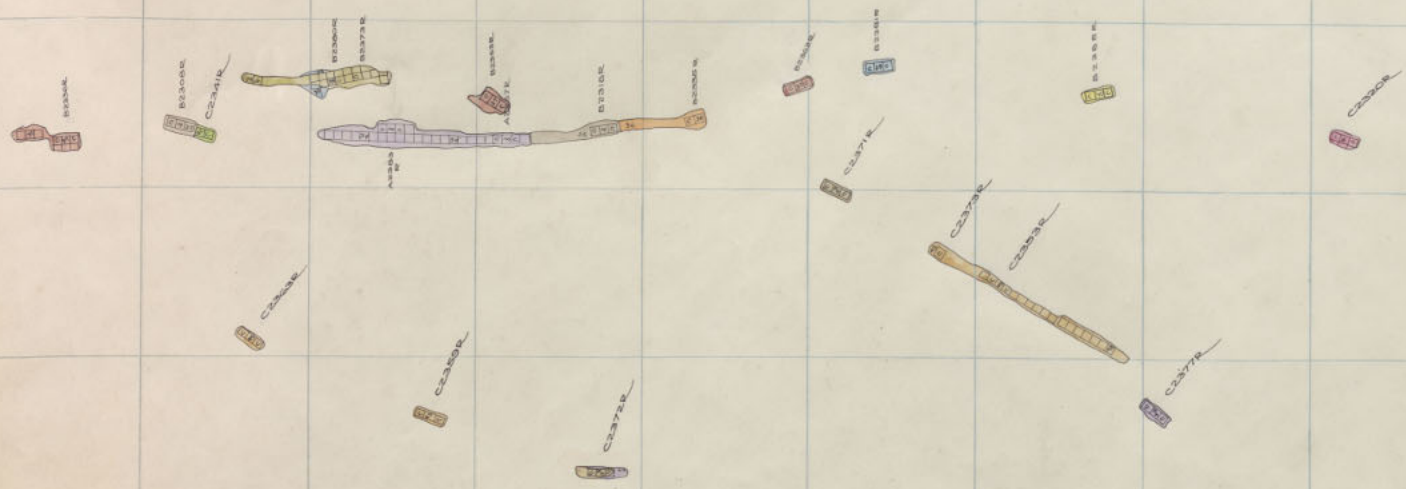
Mt. Con
2800

Mountain Con
KELLEY

2500 Still
2900 -44

Mt. CON
2200
2000
KELLEY

Mt. CON
2500





07.15

STEW.
2300

Mt. Con
2600

Mt. Con
2800

Mt. Con
2200

2000
KILLEY

Mt. Con
2500

50

50

Steward 2300-1



DISH



DISH

C2341K



DISH

DISH

DISH

DISH

DISH

ASB

DISH

DISH

DISH

DISH

DISH

DISH

DISH

DISH

DISH

DISH

DISH

DISH

DISH

DISH

DISH

DISH

DISH

DISH

C2371C

DISH

DISH

DISH

DISH

DISH

DISH

DISH

DISH

DISH

DISH

DISH

DISH

DISH

DISH

DISH

DISH

DISH

DISH

DISH

DISH

DISH

DISH

DISH

DISH

DISH

DISH

DISH

DISH

DISH

DISH

DISH

DISH

DISH

DISH

DISH

DISH

DISH

DISH

DISH

DISH

DISH

DISH

DISH

DISH

DISH

DISH

DISH

DISH

DISH

DISH



C23430C

DISH

DISH

DISH

DISH

DISH

DISH

DISH

DISH

DISH

DISH

DISH

DISH

DISH

DISH

DISH

DISH

DISH

DISH

DISH

DISH

DISH

DISH

DISH

DISH

DISH

DISH

DISH

DISH

DISH

DISH

DISH

DISH

DISH

DISH

DISH

DISH

D 23554

C23520C

C23520C

C23520C

C2372C

C2371C

C2372C

C23530C

C23530C

C2377C

C2378C

C2378C

289 290 291 292 293 294 295 296 297 298 299 300

351
350
349
348
347
346
345
344

Division of State and Local
Public Works
ELEV. DIST.



0
7
1
5

STEW.
2300

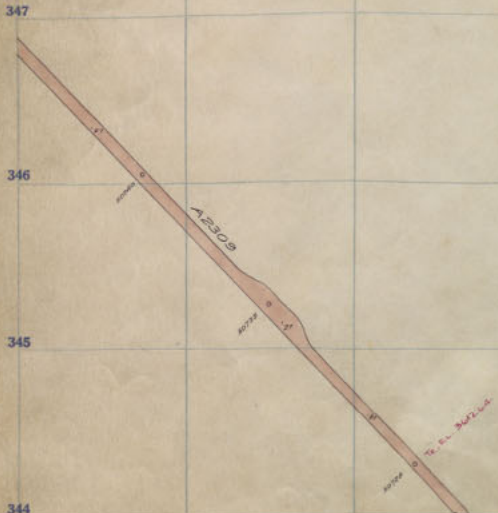
Mt. Con
2600

Mt. Con
2800

McCON
2200

2000
KELLEY

McCON
2500



Steward 2300 Sill

289 290 291 292 293 294 295 296 297 298 299 300

351

350

349

348

347

346

345

344

0
7
1
5

STEW.
2300

Mr. Con
2600

Mr. Con
2800

289

290

291

292

293

294

295

296

297

298

299

300

351

350

349

348

347

346

345

344

0
7
5

30.00

Mt. Con
2600

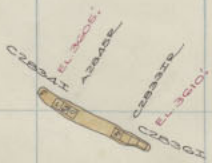
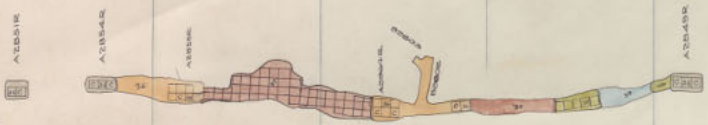
Mt. Con
2800

Mt. CON
2200

2000
KELLEY

Mt. CON
2500

STEW
2300



Steward 2600-23.

Mt. Con 2500-11

289

290

291

292

293

294

295

296

297

298

299

300

351

350

349

348

347

346

345

344

0
7
5

344

Mt
Con
2600

Mt
Con
2800

Mt. CON
2200

2000
KELLEY

Mt. CON
2500

STEW
2300



289 290 291 292 293 294 295 296 297 298 299 300

351

350

349

348

347

346

345

344

0
7
5

Mt. Con
2600

Mt. Con
2800

Mt:CON
2200

2000
KELLEY

Mt:CON
2500

STEW
2300



Mt:CON
Steward 2800-21.

289

290

291

292

293

294

295

296

297

298

299

300

351

350

349

348

347

346

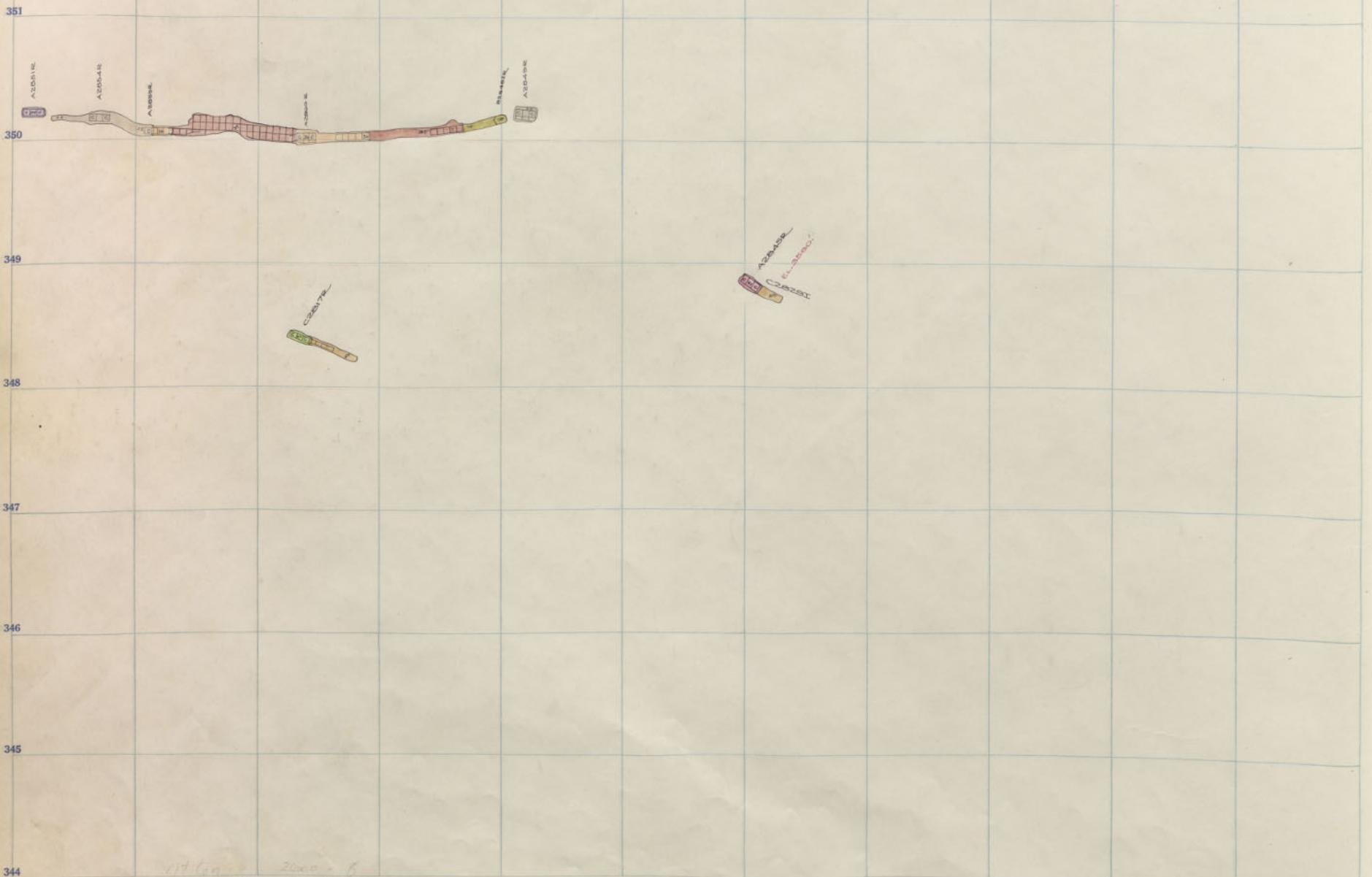
345

344

0
7
5

Mt. CON
2600

Mt. CON
2800



Mt:CON
2200

2000
KELLEY

Mt:CON
2500

STEW
2300

1960 2200-6
Steward 2800-20.

289 290 291 292 293 294 295 296 297 298 299 300

351

350

349

342

347

346

345

344

0
7
5

Mt. Con
2600

Mt. Con
2800

278 279 280 281 282 283 284 285 286 287 288 289

351

350

349

348

347

346

345

344

Mt:CON
2200

2000
KELLEY

Mt:CON
2500

STEW
2300



Mt:CON 2800-19
Steward 2800-19.

MT-CON
2200

ZOOO
KELLEY

MT-CON
2500

STEW
2300



MT Co. 2800-18.
Steward

289

290

291

292

293

294

295

296

297

298

299

300

351

350

349

348

347

346

345

344

0
7
5

Mt. Con
2600

Mt. Con
2800

MT CON
2200

ZOOB
KELLEY

MT CON
2500

STEW
2300



MT Con 2600 S
Steward 2800-17.

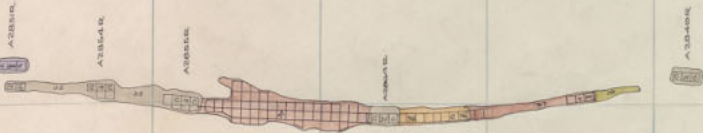
MTCO
2200

2000
KELLEY

MTCO
2500

STEW
2300

STEW
2300



MTCO
Steward 2800-1a

289

290

291

292

293

294

295

296

297

298

299

300

351

350

349

348

347

346

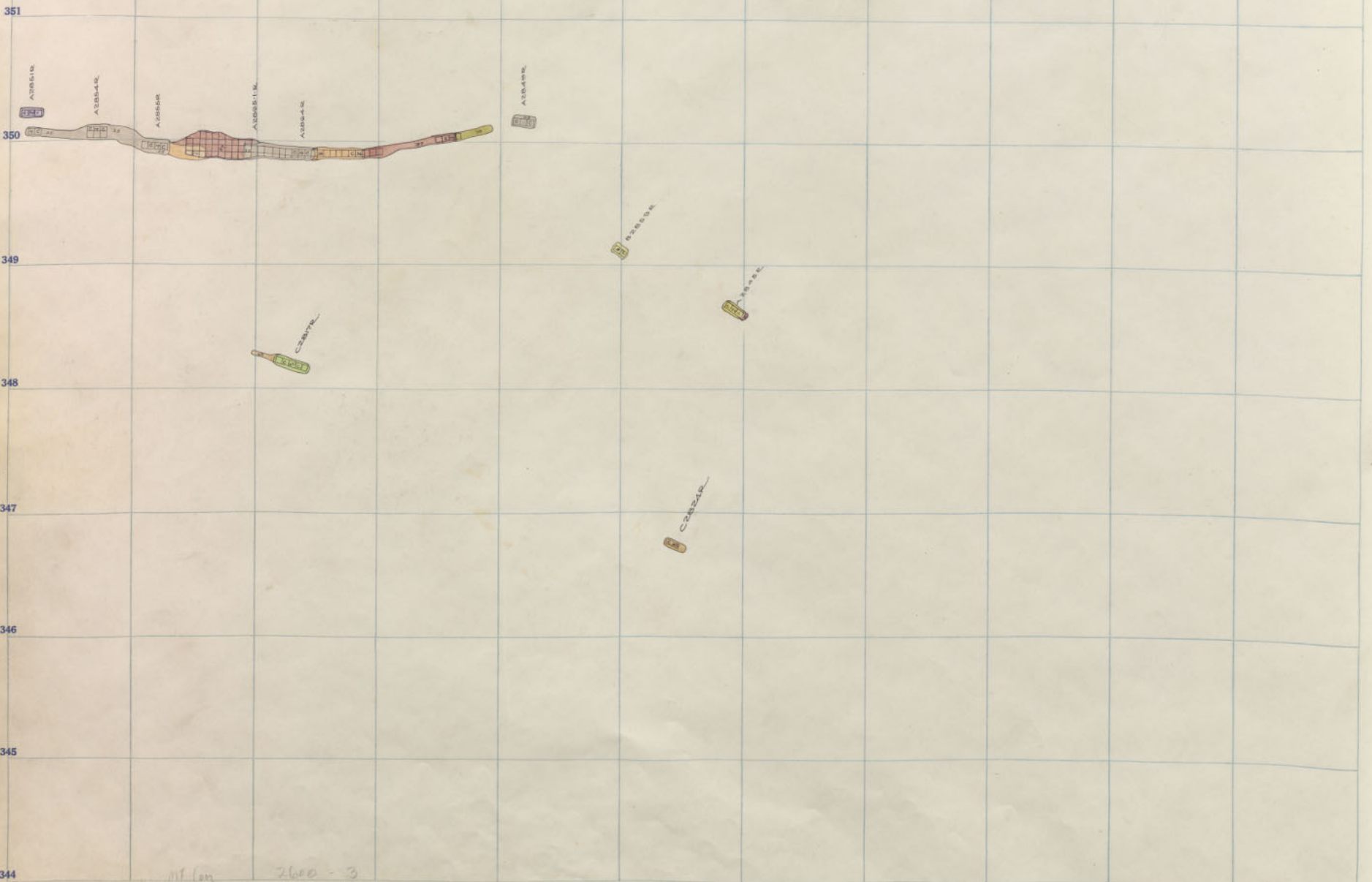
345

344

0
7
5

Mt. Con
2800

Mt. Con
2800



Mt Con 2200

ZODD KELLEY

Mt Con 2500

Stew 2300

Mt Con 2600-3
Steward 2800-15

289 290 291 292 293 294 295 296 297 298 299 300

351

350

349

348

347

346

345

344

0
7
5



Mt. Con
2800

Mt. Con
2800

Handwritten notes in the top left corner, including a small diagram and illegible text.



Handwritten text at the bottom left: "MT len 2600-2 Steward 2800-14"

Vertical label on the left margin: "MtCon 2200"

Vertical label on the left margin: "2000 KELLEY"

Vertical label on the left margin: "MtCon 2500"

Vertical label on the left margin: "Stew 2300"

289 290 291 292 293 294 295 296 297 298 299 300

351

350

349

348

347

346

345

344



0
7
5



Mt. Con
2600

Mt. Con
2800

Mountain Con
KELLEY
2600 Sill
2900 -80

Shed to 2600 - 2nd fl

Mt. Con 2200

2000 KELLEY

Mt. Con 2500

Stew 2300

Mt. Con 2600



Steward 2800-13.

289 290 291 292 293 294 295 296 297 298 299 300

351

350

349

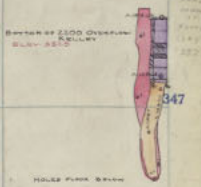
348

347

346

345

344



0
7
5

Mr. Con
2800

HIGHORE
 KELLEY
 KELLEY
 2800-17
 2900-29
 2200 LEVEL AT No. 15H.

278 279 280 281 282 283 284 285 286 287 288 289

351

350

349

348

347

346

345

344

MtCon 2200

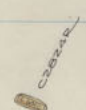
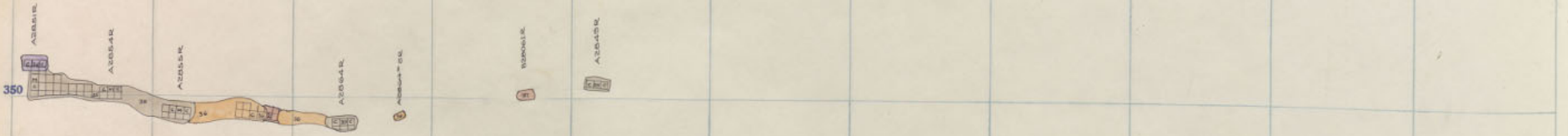
ZOOB KELLEY

MtCon 2500

STEW 2300

MtCon 2600

Handwritten notes in top left corner



Mt Con Steward 2600 5.11. 2800-12.

289 290 291 292 293 294 295 296 297 298 299 300

351

350

349

348

347

346

345

344

0
7
5

THIS PLAN ABOVE
THE ELEVATION
THE ELEVATION



MTG 2600-28
KELLEY
2800-28
2200 LEVEL AT No. 2 SH.

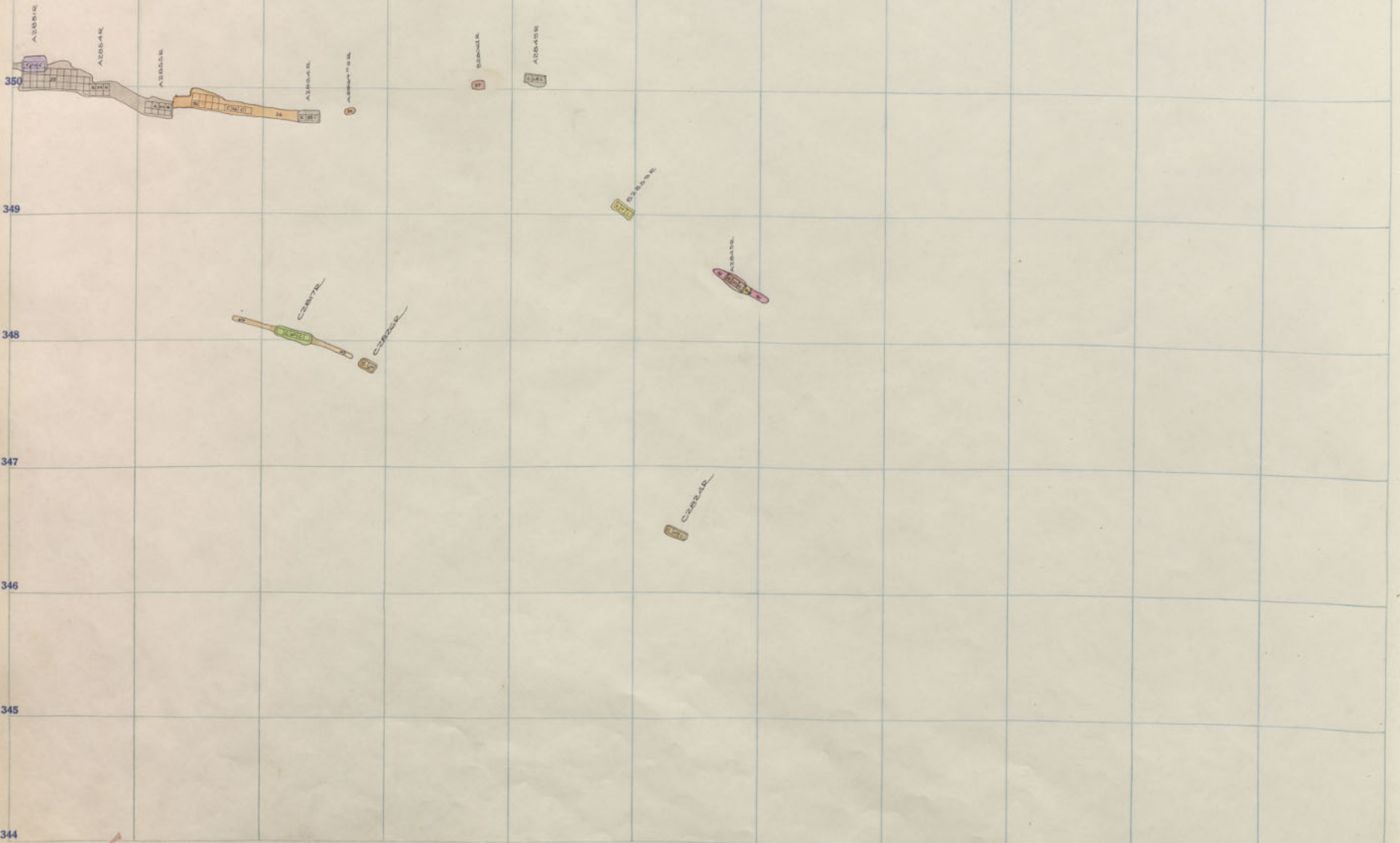
Mt. CON 2200

ZOOB KELLEY

Mt. CON 2500

STEW 2300

Mt. CON 2600



289 290 291 292 293 294 295 296 297 298 299 300

351

350

349

348

347

346

345

344

0
27
5

MTGON
2800

Mt. CON
2200

ZOOB
KELLEY

Mt. CON
2500

STEW
2300

Mt. CON
2600



289

290

291

292

293

294

295

296

297

298

299

300

351

350

349

348

347

346

345

344

0
27
5

MT. CON
2500

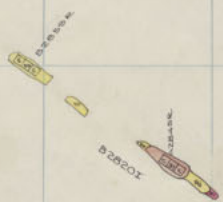
Mt. CON
2200

2000
KELLEY

Mt. CON
2500

STEW.
2300

Mt. CON
2600



289

290

291

292

293

294

295

296

297

298

299

300

351

350

349

348

347

346

345

344

0
7
5

Mt. Con
2800

278 279 280 281 282 283 284 285 286 287 288 289

351

350

349

348

347

346

345

344

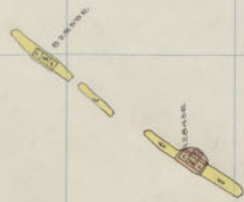
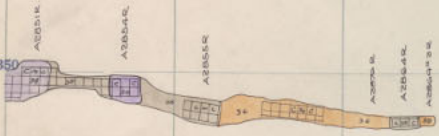
Mt. CON
2200

2000
KELLEY

Mt. CON
2500

STEW
2300

Mt. CON
2600



Steward 2800-8.

289

290

291

292

293

294

295

296

297

298

299

300

351

350

349

348

347

347

346

345

344

0
27
5

MT-CON
2900

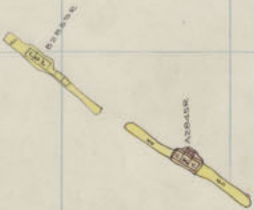
Mt. CON
2200

ZODD
KILLEY

Mt. CON
2500

STEW.
2300

Mt. CON
2600



Steward 2800-7.

289

290

291

292

293

294

295

296

297

298

299

411

300

351

350

349

348

347

346

345

344

0
27
5

MTC-ON
2800

Mt. CON
2200

ZOOB
KELLEY

Mt. CON
2500

STEW
2300

Mt. CON
2600



279
BENTON

351



349



348



347



346

345

344

Mt. CON
2200

2000
KILLEY

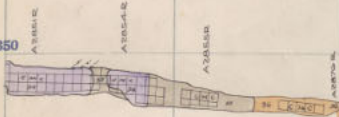
Mt. CON
2500

STEW
2300

Mt. CON
2600



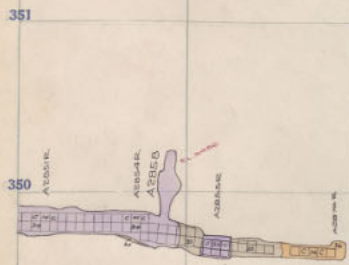
279
BENTONITE



A2354.6

A2354.7





Mt. CON 2200

ZOPP KELLEY

Mt. CON 2500

STEW 2300

Mt. CON 2600

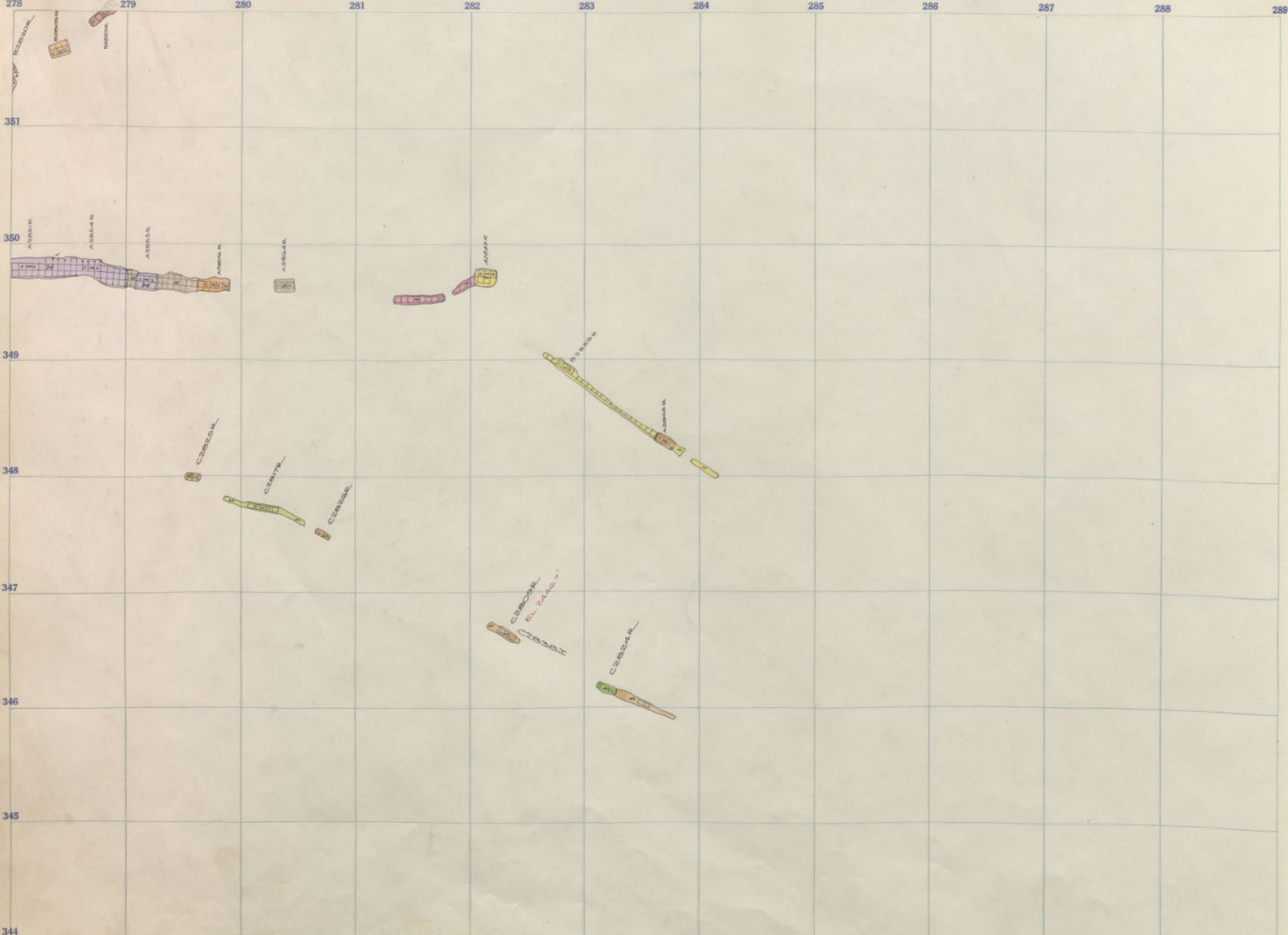
Mt. CON
2200

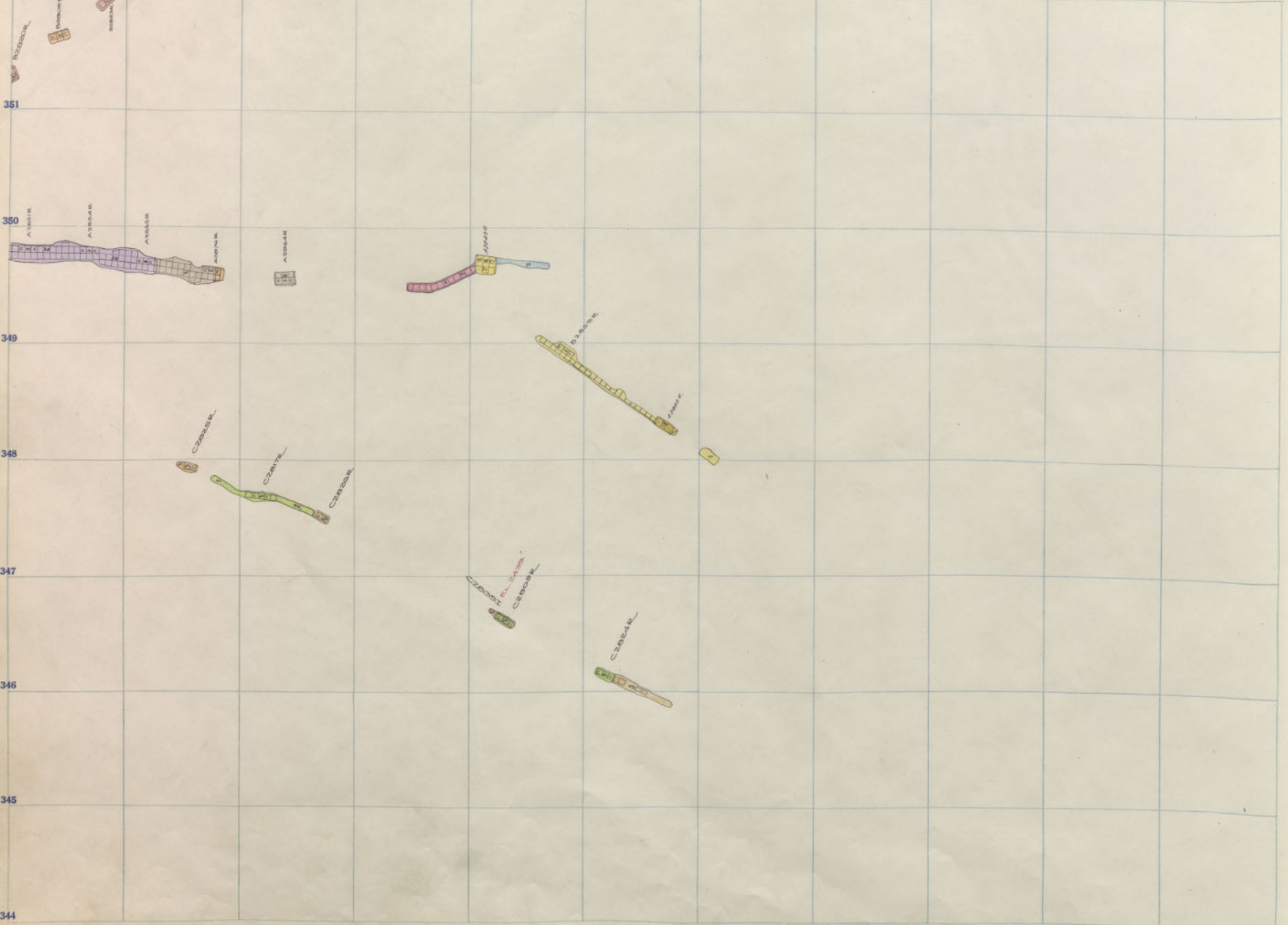
ZOO
KELLEY

Mt. CON
2500

STEW.
2300

Mt. CON
2600





Mt. Con 2200

2000 KELLEY

Mt. Con 2500

Stew. 2300

Mt. Con 2600

289 290 291 292 293 294 295 296 297 298 299 300

351

350

349

348

347

346

345

344

291
292

Mr. 02800-2

0
7
5

Mt. Con
2900

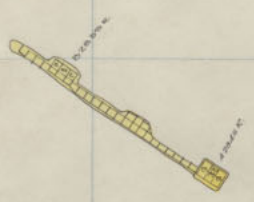
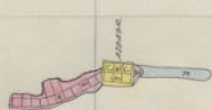
Mt. CON
2200

ZOO
KELLEY

Mt. CON
2500

STEW.
2300

Mt. CON
2600



289 290 291 292 293 294 295 296 297 298 299 300

351

350

349

348

347

346

345

344

2039 #

M.T.C. 2800-1

KELLEY

2300-17

0
27
5

Mt
Con
2800

289

290

291

292

293

294

295

296

297

298

299

300

351

350

349

348

347

346

345

344



0
27
5

KELLEY
 Mountain Corn
 Original
 Steward

2900 - 16
 2800 Sill
 " "
 2800 Sill

278	279	280	281	282	283	284	285	286	287	288	289
351											
350											
349											
348											
347											
346											
345											
344											

Mt. Con
22002000
KILLEYMt. Con
2500STEW
2300Mt. Con
2600Mt. Con
2800

289

290

291

292

293

294

295

296

297

298

299

300

351

350

349

348

347

346

345

344

0
27
5

KELLEY

BLANK

278 279 280 281 282 283 284 285 286 287 288 289

351

350

349

348

347

346

345

344

MT-CON
2200

ZOOO
KILLEY

MT-CON
2500

STEW
2300

MT-CON
2600

MT-CON
2800

289

290

291

292

293

294

295

296

297

298

299

300

351

350

349

348

347

346

345

344

0
27
-
5

KELLEY

BLANK

289

290

291

292

293

294

295

296

297

298

299

300

351

350

349

348

347

346

345

344

0
27
5

KELLEY

BLANK

MT-CON
2200

2000
KELLEY

MT-CON
2500

STEW
2300

MT-CON
2600

MT-CON
2800

278

279

280

281

282

283

284

285

286

287

288

289

351

350

349

348

347

346

345

344

0
27
-
5

MT-CON
2200

2000
KELLEY

MT-CON
2500

STEW.
2300

MT-CON
2600

MT-CON
2800

278

351

350

349

348

347

346

345

344

0
27
5

