



5

NORTH

STOPE  
BOOK

6

29-34

DIAMOND  
MINE  
NORTH

P

29

6

STOPE BOOK

DIAMOND MINE

NORTH

29-34

5 P.29

P  
19  
6

311	312	313	314	315	316	317	318	319	320	321	322
											359
											358
											357
											356
											355
											354
											353
											352

MT 29

10  
30

MIC  
31

30

1  
2  
3  
4  
5  
6  
7  
8  
9  
0

31

6 MT. CON 11. CON  
P. 2 3500 3400

34



311

312

313

314

315

316

317

318

319

320

321

322

369

358

357

356

355

354

353

352

MIC 29

TO

MIC 31

30

32

6 MT. CON 11. CON  
2. 3500 3400

34

P  
B  
6



311	312	313	314	315	316	317	318	319	320	321	322
											323
											324
											325
											326
											327
											328
											329
											330
											331
											332
											333
											334
											335
											336
											337
											338
											339
											340
											341
											342
											343
											344
											345
											346
											347
											348
											349
											350
											351
											352
											353
											354
											355
											356
											357
											358
											359
											360
											361
											362
											363
											364
											365
											366
											367
											368
											369
											370
											371
											372
											373
											374
											375
											376
											377
											378
											379
											380
											381
											382
											383
											384
											385
											386
											387
											388
											389
											390
											391
											392
											393
											394
											395
											396
											397
											398
											399
											400
											401
											402
											403
											404
											405
											406
											407
											408
											409
											410
											411
											412
											413
											414
											415
											416
											417
											418
											419
											420
											421
											422
											423
											424
											425
											426
											427
											428
											429
											430
											431
											432

MIC 29

TO 30

MIC 31

30

1234567890

32

6 MT. CON 1T. CON  
2. 3500 3400

34



300 301 302 303 304 305 306 307 308 309 310 311

P  
R  
6



311

312

313

314

315

316

317

318

319

320

321

322

360

308

307

306

305

304

303

302

MIC 29

10  
30

MIC 31

30

31

6 MT. CON 1T. CON  
P. 2 3500 5400

34

300 301 302 303 304 305 306 307 308 309 310 311



P  
B  
6

311 312 313 314 315 316 317 318 319 320 321 322

360

368

367

366

365

364

363

362

MIC 29

30

MIC 31

30

31

6 MT. CON 1<sup>st</sup> CON  
P. 2 3300 3400

34



High Ore 3000-25

300 301 302 303 304 305 306 307 308 309 310 311

P  
2  
3  
6

311 312 313 314 315 316 317 318 319 320 321 322

329

328

307

306

305

304

303

302

MTG 29

10

MIC 31

30

32

6 MT. CON 1<sup>st</sup> CON  
2. 3500 3400

34



High Ore 3000-24

300 301 302 303 304 305 306 307 308 309 310 311

P  
R  
E  
S  
E  
R  
V  
E



311 312 313 314 315 316 317 318 319 320 321 322

350

350

307

356

350

354

303

330

MIC 29

MIC 30

MIC 31

30

31

6 MT. CON 1st CON  
2. 3500 3400

34

High Ore 3000-23





P  
R  
E  
S  
E  
R  
V  
E

311 312 313 314 315 316 317 318 319 320 321 322

359

358

357

356

355

354

353

352

MTG 29

TO

MIC 31

30

1-2-3-4-5-6-7-8-9-10

31

6 MT. CON 1T. CON  
2. 3500 3400

34



High Ore 3000-22

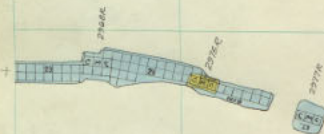
300 301 302 303 304 305 306 307 308 309 310 311



P  
2  
6



300 301 302 303 304 305 306 307 308 309 310 311





300 301 302 303 304 305 306 307 308 309 310 311

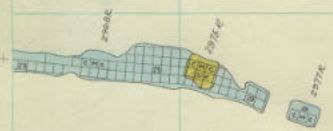
P  
B  
6







P  
2  
5  
6



311	312	313	314	315	316	317	318	319	320	321	322
											323
											324
											325
											326
											327
											328
											329
											330
											331
											332
											333
											334
											335
											336
											337
											338
											339
											340
											341
											342
											343
											344
											345
											346
											347
											348
											349
											350
											351
											352
											353
											354
											355
											356
											357
											358
											359
											360
											361
											362
											363
											364
											365
											366
											367
											368
											369
											370
											371
											372
											373
											374
											375
											376
											377
											378
											379
											380
											381
											382
											383
											384
											385
											386
											387
											388
											389
											390
											391
											392
											393
											394
											395
											396
											397
											398
											399
											400

MTC-29

T.C  
30

MTC  
31

30

32

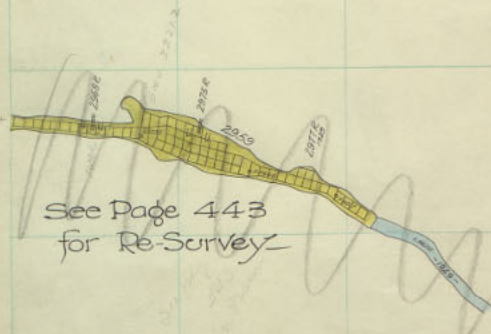
P-29  
MT. CON  
3300  
3400  
3500

34



MTC-29

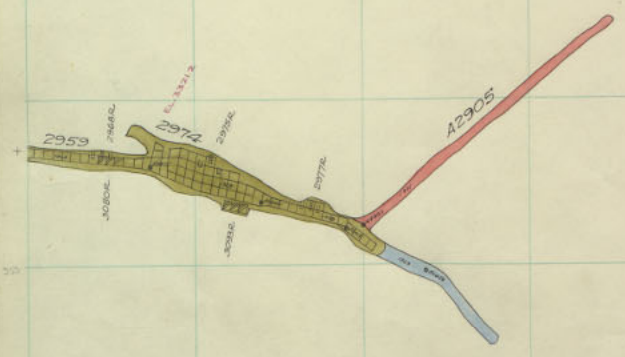
P  
S  
C





MTC-29

P  
2  
6



Mountain con 2900-sill

311	312	313	314	315	316	317	318	319	320	321	322
											330
											335
											340
											345
											350
											355
											360
											365
											370
											375
											380
											385
											390
											395
											400

T.C  
30

MTC  
31

30

32

P-29  
MT. CON  
3300  
3400  
T<sup>h</sup> CON

34

High Ore 3000-16



311	312	313	314	315	316	317	318	319	320	321	322
											359
											358
											357
											356
											355
											354
											353
											352

T.C  
30

MTC  
31

30

32

P-29  
MT. CON  
3300  
3400  
T. CON

34

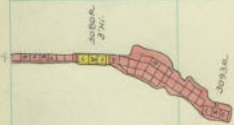
3000

High Ore 3000-15



MTC-29

P  
P  
29  
6



311 312 313 314 315 316 317 318 319 320 321 322

350

358

367

356

355

354

353

352

T.C  
30

MTC  
31

30

32

P-29  
MT. CON  
3300  
3400  
T. CON

34



High Ore 3000-14





MTC-29

P  
20  
6

Mt. Can 5000-10

311 312 313 314 315 316 317 318 319 320 321 322

329

328

327

326

325

324

323

322

T.C  
30

MTC  
31

30

32

P-29  
MT. CON  
3300  
3400  
TH. CON

34

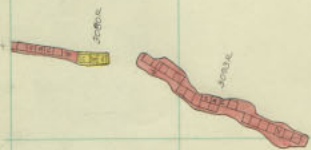


High Ore 3000-12

300 301 302 303 304 305 306 307 308 309 310 311

MTC-29

P  
29  
6



Mt. Con 3000-9

311 312 313 314 315 316 317 318 319 320 321 322

329

328

327

326

325

324

323

320

T.C.  
30

MTC  
31

30

32

P-29  
MT. CON  
3300  
3400  
T. CON

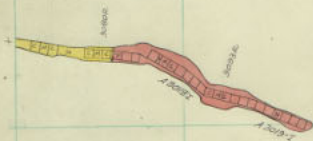
34



High ore 3000-11



MTC-29

P  
29  
6

Mt. Con 3000-8

311	312	313	314	315	316	317	318	319	320	321	322
											329
											328
											327
											326
											325
											324
											323
											322



High Ore 3000-10

T.C  
30

MTC  
31

30

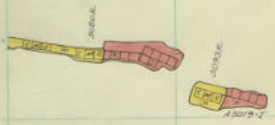
32

P-29  
MT. CON  
3300  
3400

34

MTC-29

P  
29  
6



Mt Con 3000-7

311	312	313	314	315	316	317	318	319	320	321	322
											329
											358
											357
											356
											355
											354
											353
											352



T.C  
30

MTC  
31

30

32

P-29  
MT. CON  
3300  
3400

34

High Ore 3000-9

MTC 29



Mt. Con 3000-6

311 312 313 314 315 316 317 318 319 320 321 322

323

324

325

326

327

328

329

330

T.C  
30

MTC  
31

30

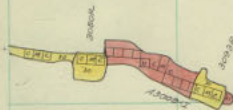
32

P-29  
MT. CON  
3300  
3400  
T. CON

34



MTC-29



Mt. con 300-5

311 312 313 314 315 316 317 318 319 320 321 322

329

328

327

326

325

324

323

322

T.C  
30

MTC  
31

30

32

P-29  
MT. CON  
3300  
3400  
T.C. CON

34



High Ore 3000-7



MTC29



Mt Cap 3000-4

311 312 313 314 315 316 317 318 319 320 321 322

329

358

397

356

356

304

303

302

T.C  
30

MTC  
31

30

32

P-29  
MT. CON  
3300  
3400

34



High Ore 3000-6

MTC-29



311 312 313 314 315 316 317 318 319 320 321 322

359

358

357

356

355

354

353

352

T.C  
30

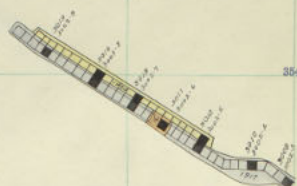
MTC  
31

30

32

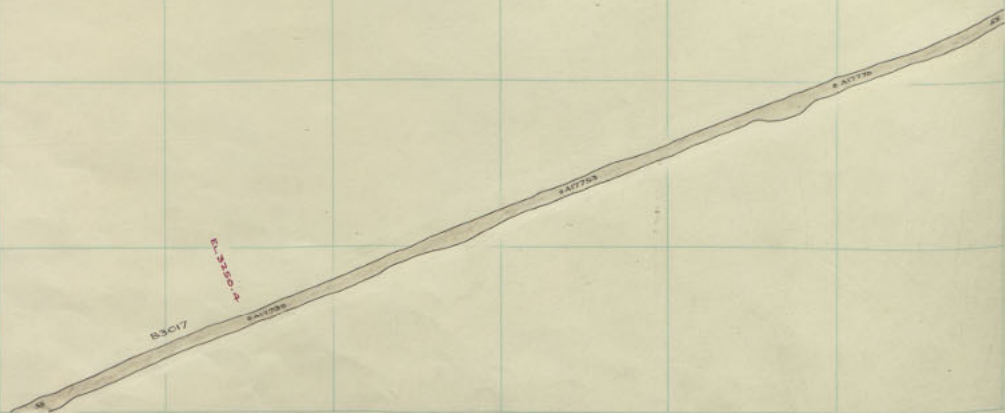
P-29  
MT. CON  
3300  
3400  
T. CON

34



High Ore 3000-5

MTC-29

P  
6:28

Mountain con 3000-2  
 STEWARD 3000 SILL



MTC29



Mt. Con 3000-1

311 312 313 314 315 316 317 318 319 320 321 322

350

353

357

356

355

354

353

352



High Ore 3000-3

TC 30

MTC 31

30

32

P-29  
MT. CON  
3300  
3400  
T. CON

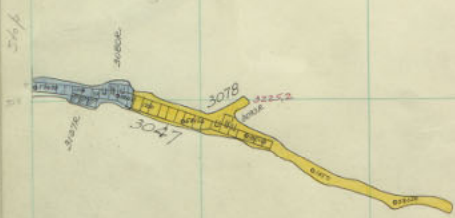
34



3000  
3000

MIC 29

MIC 30



Mt con 3000-sill

311 312 313 314 315 316 317 318 319 320 321 322

359

358

357

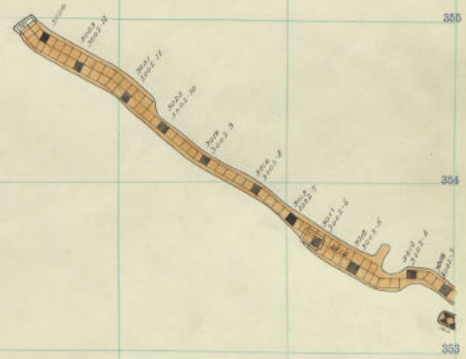
356

355

354

353

352



MTC  
31

30

32

P-29  
MT. CON  
3300  
3400

34

High Ore 3000-2

303

303

MTC 29

MTC 30

303  
303

Mt. Con 3100-12  
3300-40

311 312 313 314 315 316 317 318 319 320 321 322

359

358

357

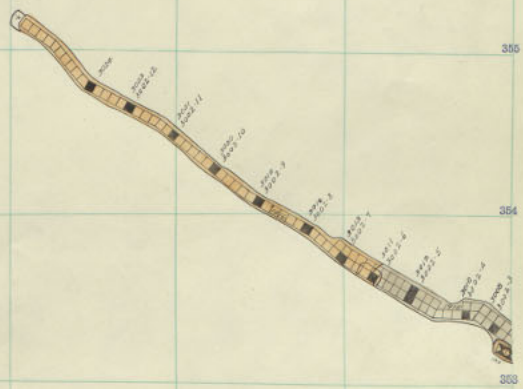
356

355

354

353

352



High Ore 3000-1

MTC 31

30

32

P-29  
MT. CON. 1st CON  
3300  
3400

34



Address

MTC 29

MTC 30



Address

Mt. Con 3100-11  
3300-39

311 312 313 314 315 316 317 318 319 320 321 322

360

355

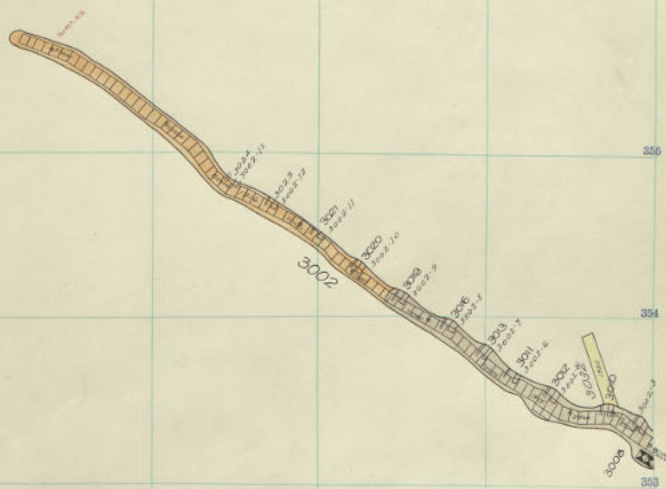
350

345

340

335

330



High Ore 3000 Sill  
Spec "

MTC  
31

30

32

P-29  
MT. CON  
3300  
3400

34

303  
ASG

MTC-29

MTC  
30

30

303  
ASG

Mt Con 310-10  
3300-38

311	312	313	314	315	316	317	318	319	320	321	322
											329
											358
											387
											358
											355
											364
											353
											302

MTC  
31

MTC  
32

Handwritten notes and symbols, including a large '0' and some illegible characters.

32

P-29  
MT CON  
3300  
3400  
T CON

34



~~303~~

MTC-29

MTC-30

30

P  
29  
6

~~303~~

Mit-con 3100-9  
3300-37



300 301 302 303 304 305 306 307 308 309 310 311

303  
3362

MTC 29

MTC 30

30

P  
29  
6

303  
3362

Mt Con 3100-8  
3300-36  
3200-22

311	312	313	314	315	316	317	318	319	320	321	322
											359
											358
											357
											356
											355
											354
											353
											352

MIC 31

MIC 32

32

P-29  
MT CON 3300  
MT CON 3400

34

300 301 302 303 304 305 306 307 308 309 310 311

~~303~~

MTC-29

MTC-30

30

P  
29  
6

ACTEL  
1000-21

Mt. Can 3100-7  
" " 3300-35

1000-21

311 312 313 314 315 316 317 318 319 320 321 322

329

328

327

326

325

324

323

322

MTC  
31

MTC  
32

32

P-29  
MT CON  
3300  
MT CON  
3400

34

High Ore 3200-25

303

MTC-29

MTC-30

30

P  
2  
6



Mt con 3100-6  
" " 3300-34





300 301 302 303 304 305 306 307 308 309 310 311

303  
A-11

MTC-29

MTC-30

30

P  
2  
6

3100-5  
3300-33

Mt. Con  
" "

3100-5  
3300-33

3300-33

311 312 313 314 315 316 317 318 319 320 321 322

329

328

327

326

325

324

323

MIC  
31

MIC  
32

32

P-29  
MT CON  
3300  
MT CON  
3400

34

High Ore 3200-23

300 301 302 303 304 305 306 307 308 309 310 311

303  
303

MTC-29

MTC-30

30

P  
2  
6

303  
303

Mt. Con 3100-4  
" " 3300-32

311 312 313 314 315 316 317 318 319 320 321 322

329

328

327

326

325

324

323

MIC 31

MIC 32

32

P-29  
MT CON  
3300  
MT CON  
3400

34

High Ore 3200-22

303  
~~303~~

MTC 29

MTC 30

30

P  
29  
6

300  
301  
302  
303  
304  
305  
306  
307  
308  
309  
310  
311

Mt. con 3100-3  
" " 3300-31  
3300-17

311 312 313 314 315 316 317 318 319 320 321 322

359

358

357

356

355

354

353

MIC 31

MIC 32

32

P-29  
MT CON  
3300  
MT CON  
3400

34

High Ore 3200-21



MTC 29

MTC 30

30

P  
29  
6



Mt. Con 3100-2  
" " 3300-30  
3200-16





300 301 302 303 304 305 306 307 308 309 310 311



MTC 29

MTC 30

30

P  
29  
6

469  
MTC 29  
MTC 30

Mt. Con 3100-1  
" " 3300-29



300 301 302 303 304 305 306 307 308 309 310 311

MTC 29

MTC 30

30

P  
29  
6

Blank

311	312	313	314	315	316	317	318	319	320	321	322
											323
											324
											325
											326
											327
											328
											329
											330
											331
											332
											333
											334
											335
											336
											337
											338
											339
											340
											341
											342
											343
											344
											345
											346
											347
											348
											349
											350
											351
											352

MIC 31

MIC 32

32

P-29  
MT CON  
3300  
3400

34

300 301 302 303 304 305 306 307 308 309 310 311

31500

MIC 29

MIC 30

MIC 31

30

P  
29  
6

3155

Mt. Con 3100-sill  
" " 3300-28

311	312	313	314	315	316	317	318	319	320	321	322
											359
											358
											357
											356
											355
											354
											353
											352

MTC  
32

32

MT CON  
3400  
P. 2  
3300

34

High Ore 3200-17

300 301 302 303 304 305 306 307 308 309 310 311

303  
ASGARD

MIC 29

MIC 30

MIC 31

30

P  
B  
C





303  
33022

33032

MIC 29

MIC 30

MIC 31

30

P  
2  
3  
6

311	312	313	314	315	316	317	318	319	320	321	322
											323
											324
											325
											326
											327
											328
											329
											330
											331
											332
											333
											334
											335
											336
											337
											338
											339
											340
											341
											342
											343
											344
											345
											346
											347
											348
											349
											350
											351
											352
											353
											354
											355
											356
											357
											358
											359
											360
											361
											362
											363
											364
											365
											366
											367
											368
											369
											370
											371
											372
											373
											374
											375
											376
											377
											378
											379
											380
											381
											382
											383
											384
											385
											386
											387
											388
											389
											390
											391
											392
											393
											394
											395
											396
											397
											398
											399
											400

MTC 32

32

MT. CON 3400  
P. 2  
3500

34

High Ore 3200-15

33028

33028

33028

33028

MIC 29

MIC 30

MIC 31

30

P 29 6

311	312	313	314	315	316	317	318	319	320	321	322
											323
											324
											325
											326
											327
											328
											329
											330
											331
											332
											333
											334
											335
											336
											337
											338
											339
											340
											341
											342
											343
											344
											345
											346
											347
											348
											349
											350
											351
											352
											353
											354
											355
											356
											357
											358
											359
											360
											361
											362
											363
											364
											365
											366
											367
											368
											369
											370
											371
											372
											373
											374
											375
											376
											377
											378
											379
											380
											381
											382
											383
											384
											385
											386
											387
											388
											389
											390
											391
											392
											393
											394
											395
											396
											397
											398
											399
											400

MTC 32

32

MT CON 3400  
P. 23  
3300

34

High Ore 3200-14

MIC 29

MIC 30

MIC 31

30

P  
29  
6



303724



303034



303035



300 301 302 303 304 305 306 307 308 309 310 311



MIC 29

MIC 30

MIC 31

30

P  
29  
6

311	312	313	314	315	316	317	318	319	320	321	322
											329
											328
											327
											326
											325
											324
											323
											322

MTC 32

32

MT. CON 3400  
P. 2  
3300

34

High Ore 3200-12





MIC 29

MIC 30

MIC 31

30

P  
29  
6





MIC 29

MIC 30

MIC 31

30

P  
29  
6

311	312	313	314	315	316	317	318	319	320	321	322
											329
											330
											331
											332
											333
											334
											335
											336
											337
											338
											339
											340
											341
											342
											343
											344
											345
											346
											347
											348
											349
											350

MTC  
32

32

P-2  
6 MT. CON  
3300

MT. CON  
3400

34

320

High Ore 3200-10

300 301 302 303 304 305 306 307 308 309 310 311



MIC 29

MIC 30

MIC 31

30

P 29 6

311	312	313	314	315	316	317	318	319	320	321	322
											329
											328
											327
											326
											325
											324
											323
											322
											321
											320
											319
											318
											317
											316
											315
											314
											313
											312
											311

MTC 32

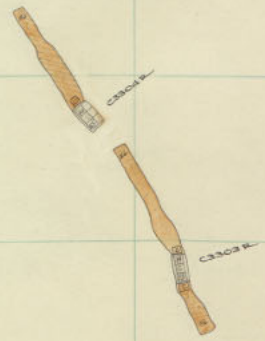
32

P-2  
6 MT. CON  
3300  
MT. CON  
3400

34

High Ore 3200-9

300 301 302 303 304 305 306 307 308 309 310 311



MIC 29

MIC 30

MIC 31

30

P 29 6

311 312 313 314 315 316 317 318 319 320 321 322

359

358

357

356

355

354

353

352

MTC  
32

32

P-2  
5 MT. CON  
3400  
3300

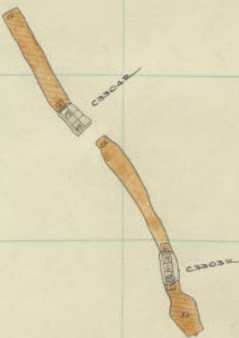
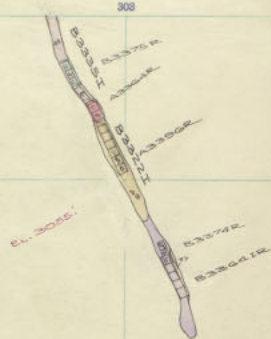
MT. CON  
3400

34

High Ore 3200-8



300 301 302 303 304 305 306 307 308 309 310 311



MTC-29

MTC-30

MTC-31

30

P 29 6

311 312 313 314 315 316 317 318 319 320 321 322

359

358

357

356

355

354

353

352

MTC  
32

32

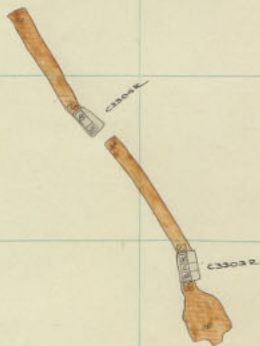
P-2  
5 MT. CON  
3300

MT. CON  
3400

34

High Ore 3200-7

300 301 302 303 304 305 306 307 308 309 310 311



MTC 29

MTC 30

MTC 31

30

P 29 6

311	312	313	314	315	316	317	318	319	320	321	322
											329
											328
											327
											326
											325
											324
											323
											322

MTC  
32

P-2  
3300

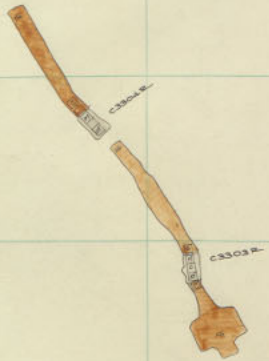
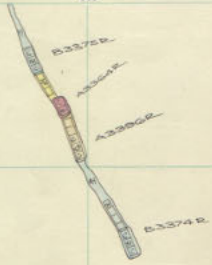
32

P-2  
5 MT. CON  
3400

MT. CON  
3400

34

300 301 302 303 304 305 306 307 308 309 310 311



MTC-29

MTC 30

MTC 31

30

P  
29  
6

311 312 313 314 315 316 317 318 319 320 321 322

359

358

357

356

355

354

353

352

MTC  
32

32

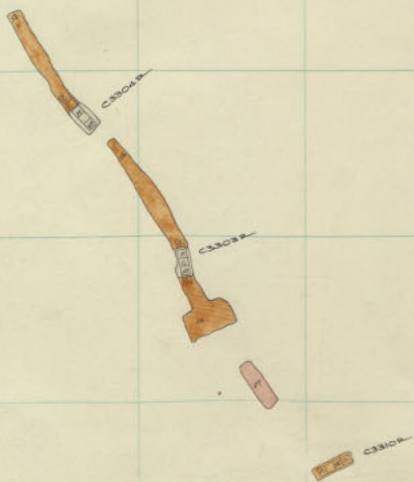
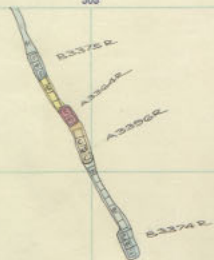
P-2  
5 MT. CON  
3400  
3300

Mt. Con  
3400

34

352

High Ore 3200-5



MTC 29

MTC 30

MTC 31

30

311 312 313 314 315 316 317 318 319 320 321 322

359

358

357

356

355

354

353

352

MTC  
32

32

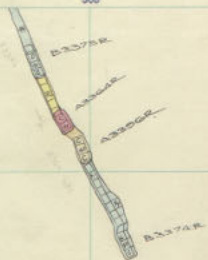
P-2  
5 MT. CON  
3400  
3300

Mt. Con  
3400

34

High Ore 3200-4





325-1

Mt. Con 3200-sill  
" " 3300-14

MTC-29

MTC  
30

MTC  
31

3 MTC  
32

P  
29  
6

311	312	313	314	315	316	317	318	319	320	321	322
											359
											358
											357
											356
											355
											354
											353
											352

P-29

32

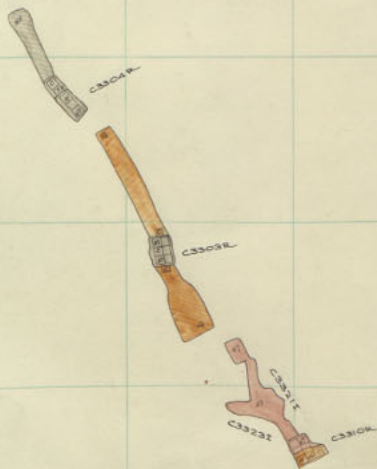
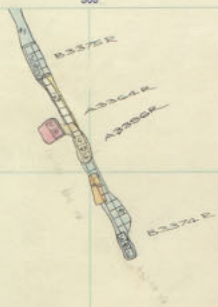
P-29  
MT. CON  
3300

MT. CON  
3400

34

32

High Ore 3200-3



MTC-29

MTC  
30MTC  
313 MTC  
32P  
29  
6

311	312	313	314	315	316	317	318	319	320	321	322
											323
											324
											325
											326
											327
											328
											329
											330
											331
											332
											333
											334
											335
											336
											337
											338
											339
											340
											341
											342
											343
											344
											345
											346
											347
											348
											349
											350

P-29

32

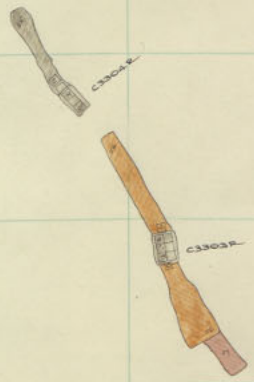
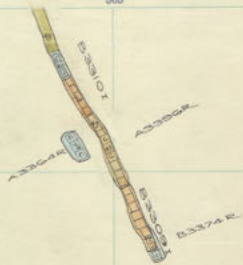
P-29  
MT. CON  
3300

MT. CON  
3400

34

34

High Ore 3200-2



MTC 29

MTC 30

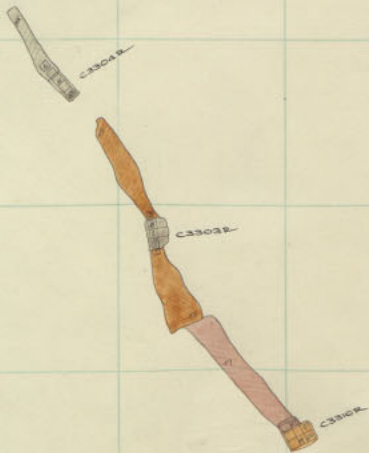
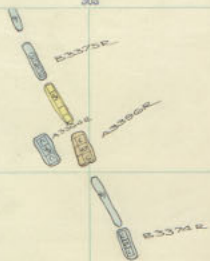
MTC 31

3 MTC 32

P 29 6



300 301 302 303 304 305 306 307 308 309 310 311



MTC 29

MTC 30

MTC 31

3 MTC 32

P 29 6

311	312	313	314	315	316	317	318	319	320	321	322
											309
											308
											307
											306
											305
											304
											303
											302

P-29

32

P-29  
MT. CON  
3300

34



High Ore 3200 S111





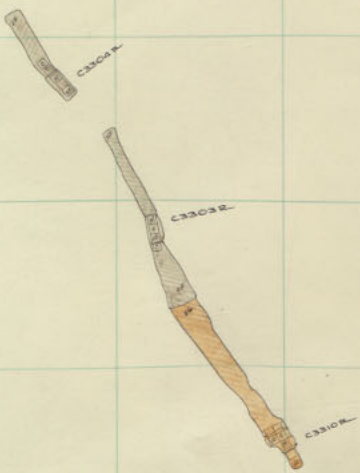
311	312	313	314	315	316	317	318	319	320	321	322
											323
											324
											325
											326
											327
											328
											329
											330
											331
											332
											333
											334
											335
											336
											337
											338
											339
											340
											341
											342
											343
											344
											345
											346
											347
											348
											349
											350

P-29  
MT. CON  
3400

P-29  
MT. CON  
3300

34

300 301 302 303 304 305 306 307 308 309 310 311



MTC 29

MTC 30

MTC 31

3 MTC 32

P  
29  
6

32

311	312	313	314	315	316	317	318	319	320	321	322
											350
											355
											357
											358
											359
											364
											365
											366
											367
											368
											369
											370
											371
											372

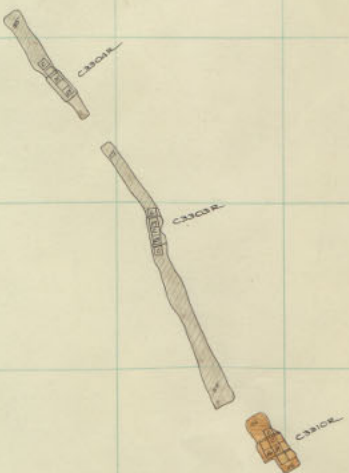
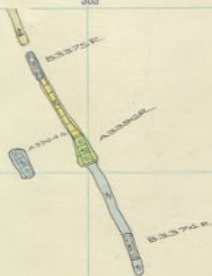
P-29

P-29  
MT. CON  
3300

MT. CON  
3400

34

300 301 302 303 304 305 306 307 308 309 310 311



MTC 29

MTC 30

MTC 31

MTC 32

P 29 6

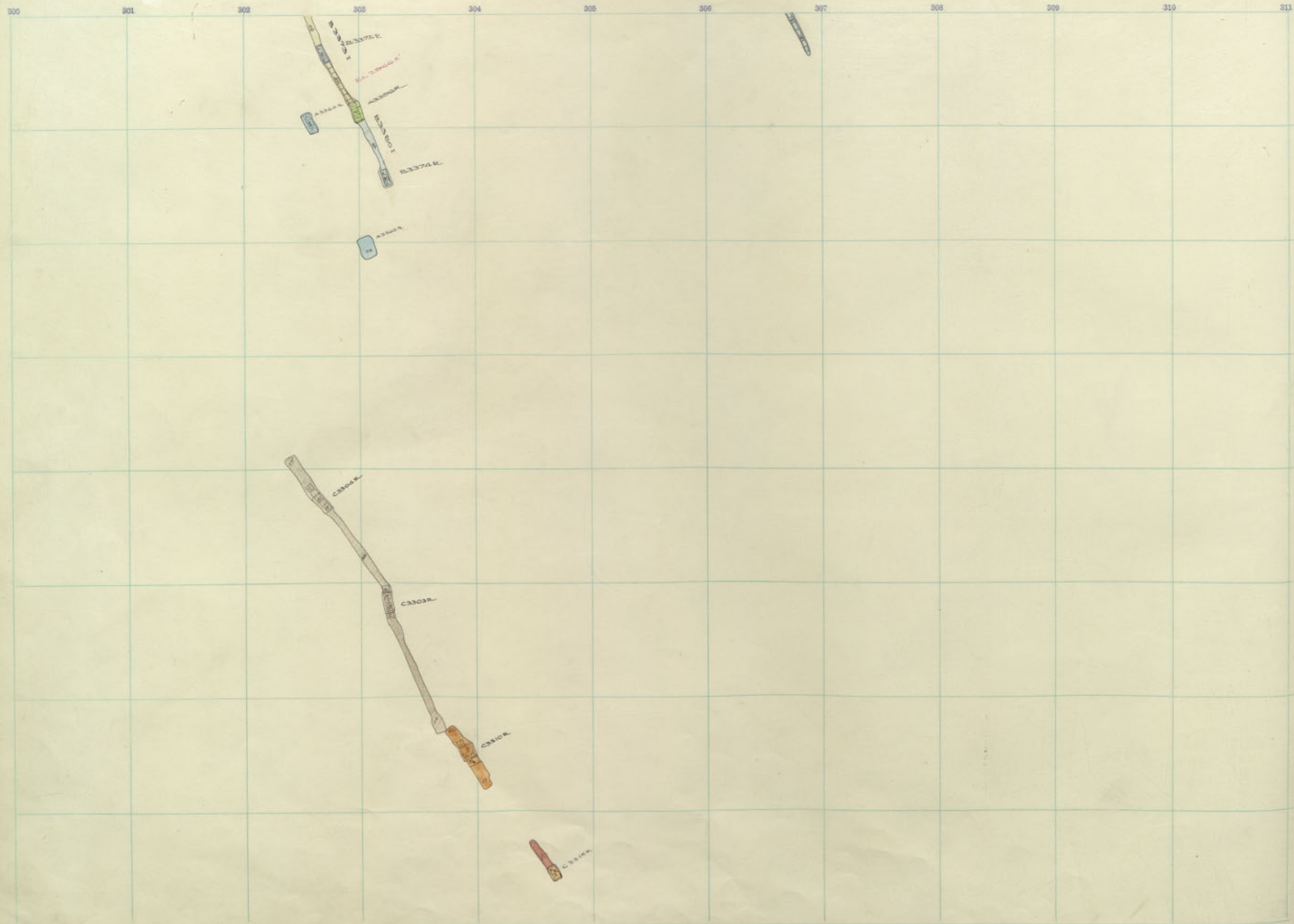
32

311	312	313	314	315	316	317	318	319	320	321	322
											323
											324
											325
											326
											327
											328
											329
											330
											331
											332
											333
											334
											335
											336
											337
											338
											339
											340
											341
											342
											343
											344
											345
											346
											347
											348
											349
											350
											351
											352
											353
											354
											355
											356
											357
											358
											359
											360
											361
											362
											363
											364
											365
											366
											367
											368
											369
											370
											371
											372
											373
											374
											375
											376
											377
											378
											379
											380
											381
											382
											383
											384
											385
											386
											387
											388
											389
											390
											391
											392
											393
											394
											395
											396
											397
											398
											399
											400
											401
											402
											403
											404
											405
											406
											407
											408
											409
											410
											411
											412
											413
											414
											415
											416
											417
											418
											419
											420
											421
											422
											423
											424
											425
											426
											427
											428
											429
											430
											431
											432
											433
											434
											435
											436
											437
											438
											439
											440
											441
											442
											443
											444
											445
											446
											447
											448
											449
											450
											451
											452
											453
											454
											455
											456
											457
											458
											459
											460
											461
											462
											463
											464
											465
											466
											467
											468
											469
											470
											471
											472
											473
											474
											475
											476
											477
											478
											479
											480
											481
											482
											483
											484
											485
											486
											487
											488
											489
											490
											491

P-29  
MT. CON  
3300

P-29  
MT. CON  
3400

34



311	312	313	314	315	316	317	318	319	320	321	322
											323
											324
											325
											326
											327
											328
											329
											330
											331
											332

P-29

P-29  
MT. CON  
3300

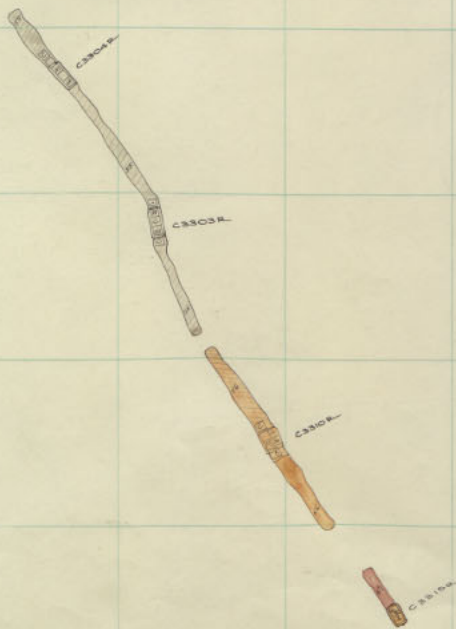
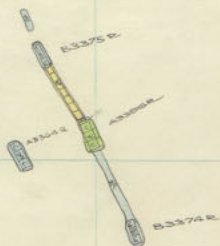
34

200

High Ore 3400-25



300 301 302 303 304 305 306 307 308 309 310 311



MTC 29

MTC 30

MTC 31

3 MTC 32

P  
29  
6

32

311 312 313 314 315 316 317 318 319 320 321 322

359

358

357

356

355

354

353

352

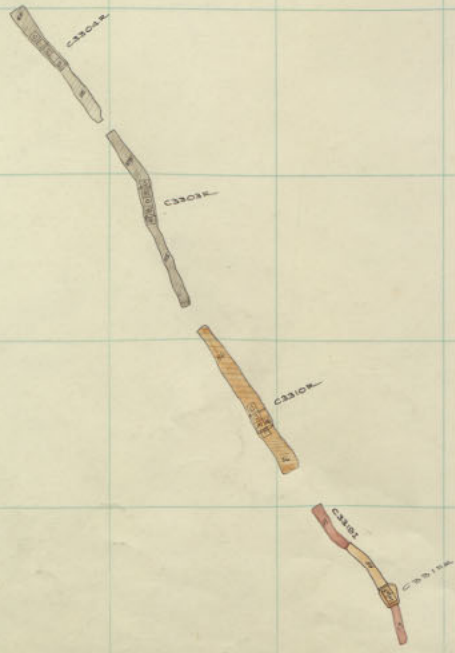
P-29  
MT. CON  
3400

P-29  
MT. CON  
3300

34

High Ore 3400-24

300 301 302 303 304 305 306 307 308 309 310 311



MTC 29

MTC 30

MTC 31

3 MTC 32

P  
2  
3  
6

32

311	312	313	314	315	316	317	318	319	320	321	322
											329
											328
											327
											326
											325
											324
											323
											322

P-29

P-29  
MT. CON  
3300

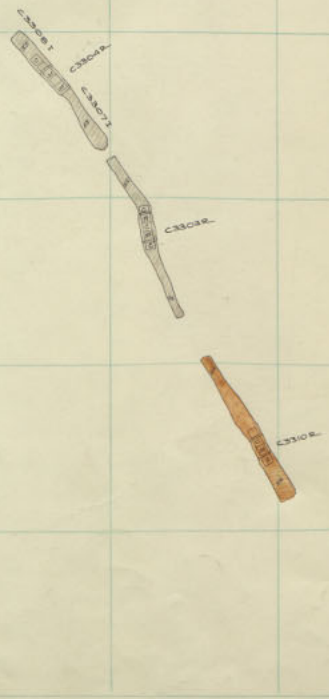
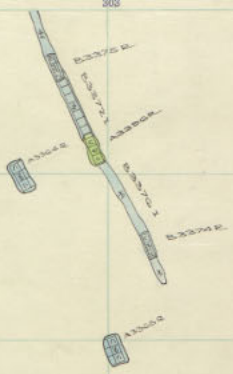
34

MT. CON  
3400

409

High Ore 3400-23

300 301 302 303 304 305 306 307 308 309 310 311



MTC 29

MTC 30

MTC 31

MTC 32

P  
29  
6

32



300 301 302 303 304 305 306 307 308 309 310 311

MTC 29

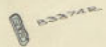
MTC 30

MTC 31

MTC 32

P  
29  
6

32



311 312 313 314 315 316 317 318 319 320 321 322

359

358

357

356

355

354

353

352

P-29  
MT. CON  
3400

P-29  
MT. CON  
3300

34

High Ore 3400-21



MIC 29

MIC 30

MIC 31

MIC 32

P  
29  
28  
27  
26  
25  
24  
23  
22  
21  
20  
19  
18  
17  
16  
15  
14  
13  
12  
11  
10  
9  
8  
7  
6  
5  
4  
3  
2  
1

32

B3375 R

A3364 L

A3366

B3374 R

A3368

AT

C3016

B3359 R

B3357 R

C3308

C3310 R

B3360 R

C3312 R

311	312	313	314	315	316	317	318	319	320	321	322
											329
											328
											327
											326
											325
											324
											323
											322

P-29  
3300

P-29  
MT CON  
3300

MT CON  
3400

34

High Ore 3400-20

MIC 29

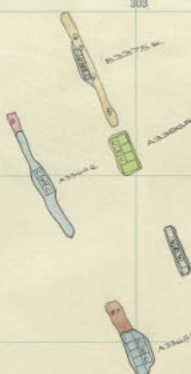
MIC 30

MIC 31

MIC 32

P 29 ~ 6

32



311	312	313	314	315	316	317	318	319	320	321	322
											369
											358
											357
											356
											355
											354
											353
											352

P-29

P-29  
MT CON  
3300

MT CON  
3400

34

High Ore 3400-19



MT. CON 3300 SILL

MIC 29  
 MIC 30  
 MIC 31  
 MIC 32

P  
 G  
 2

311 312 313 314 315 316 317 318 319 320 321 322

309

308

307

306

305

304

303

302

P-29  
MT CON  
3300

P-29  
MT CON  
3300

MT CON  
3400

34

High Ore 3400-18

60	300	301	302	303	304	305	306	307	308	309	310	311
359												
358												
357												
356												
355												
354												
353												
352												

CBACAC

8

MIC 29

MIC 30

MIC 31

MIC 32

P 29  
29  
6

32

MI CON P 29  
3300

311 312 313 314 315 316 317 318 319 320 321 322

329

328

327

326

325

324

323

322

D  
R  
O

Mt  
Con  
3400

34

High Ore 3400-17





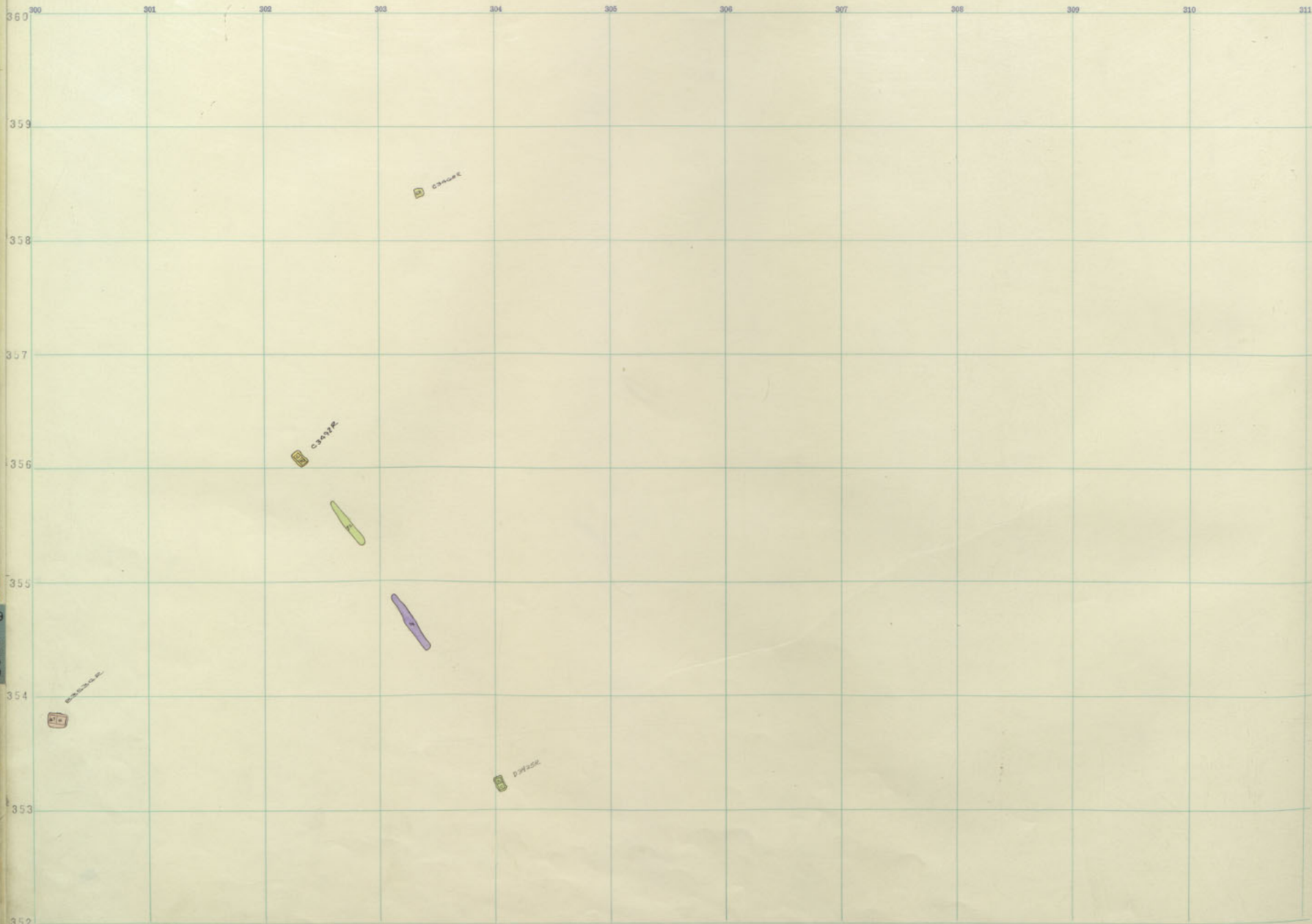
311	312	313	314	315	316	317	318	319	320	321	322
											359
											358
											357
											356
											355
											354
											353
											352

D  
R  
O

Mt  
Con  
3400

34

High Ore 3400-16



MIC 29

MIC 30

MIC 31

MIC 32

P 29

32

P 29  
MT. CON  
3300

MT. CON 3400-12  
3500-25

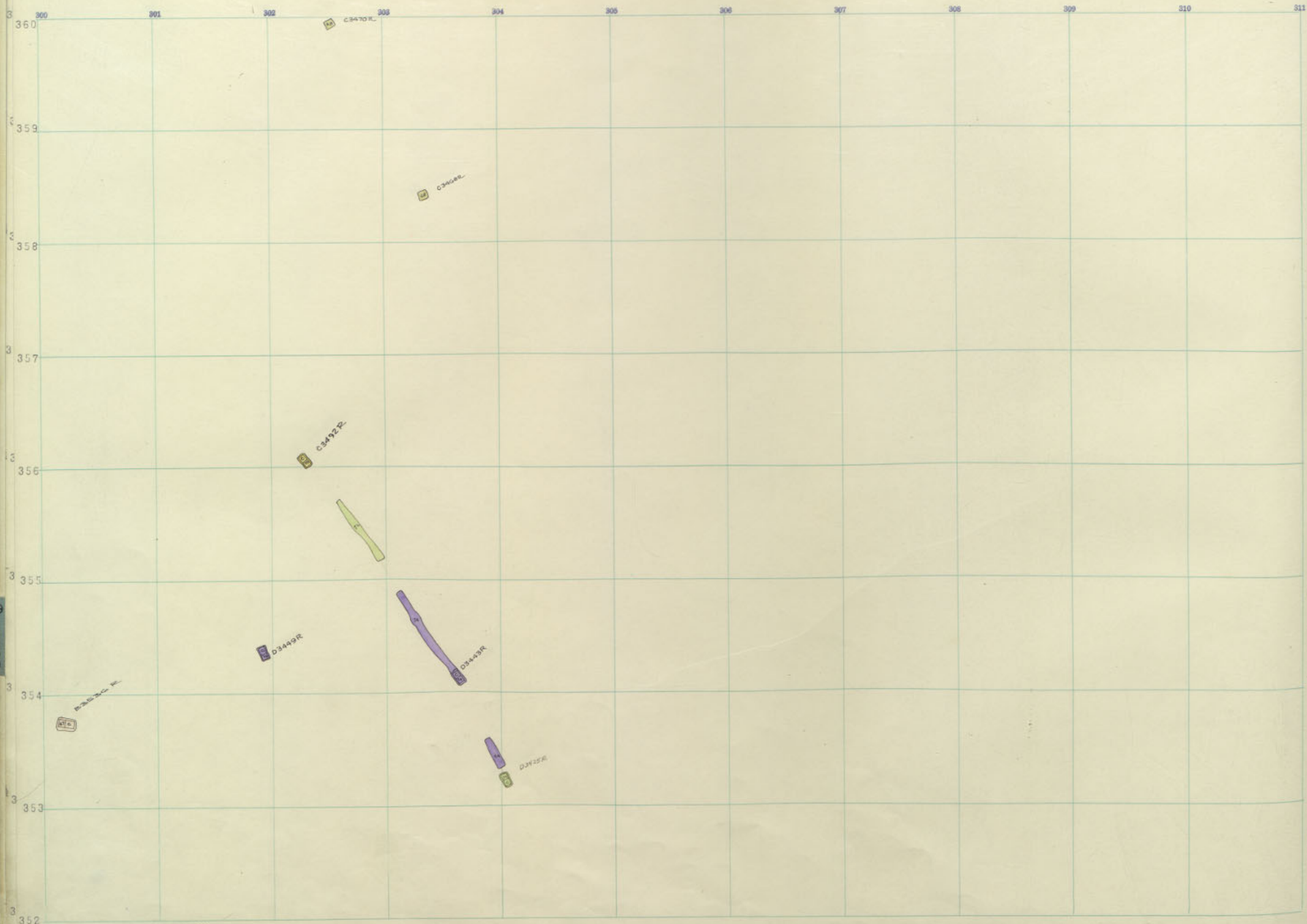
311	312	313	314	315	316	317	318	319	320	321	322
											329
											328
											327
											326
											325
											324
											323
											322

D  
R  
G

MT  
CON  
3400

34

High Ore 3400-15



MTC 29

MTC 30

MTC 31

MTC 32

32

P29  
MT. CON  
3300

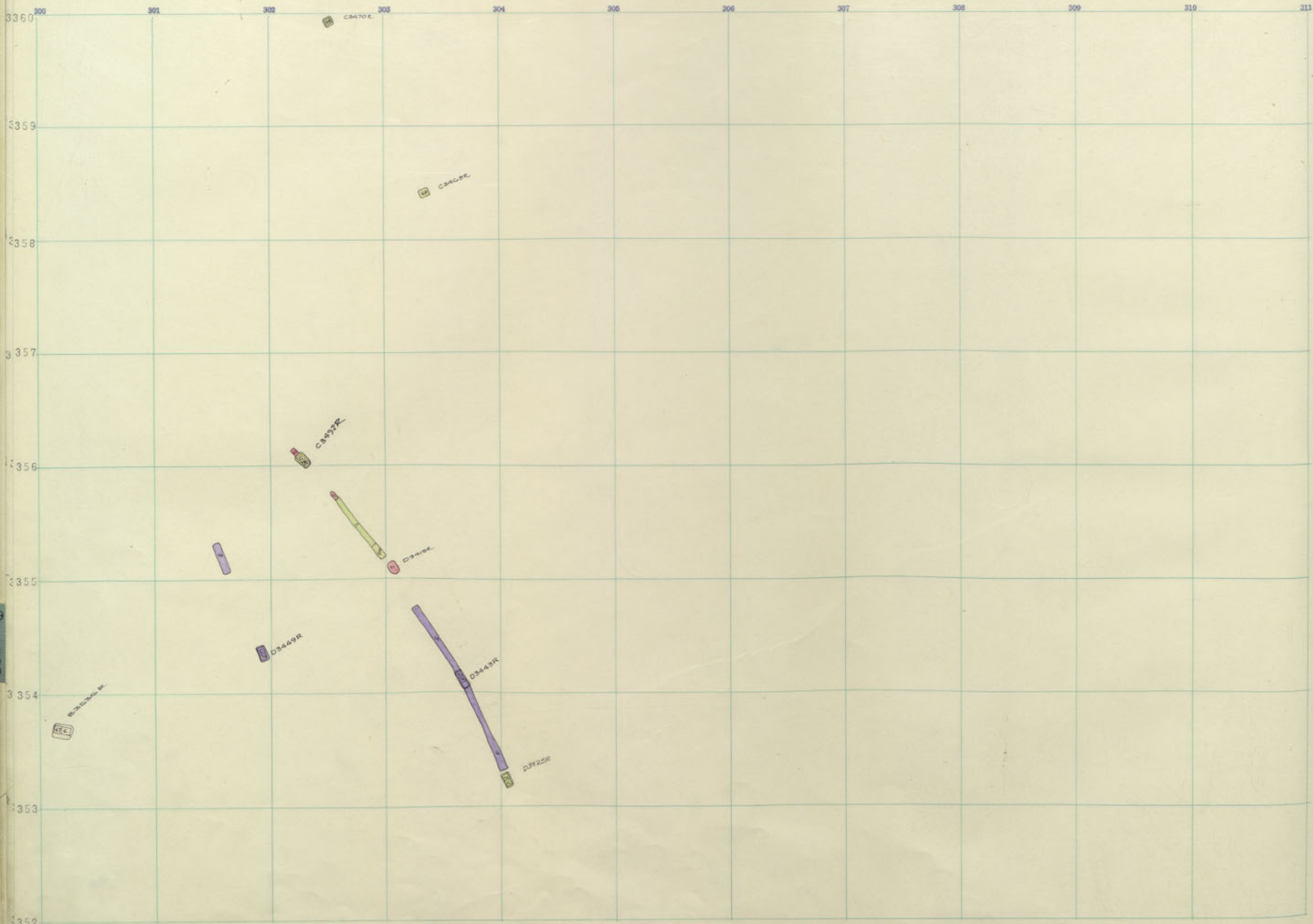
311	312	313	314	315	316	317	318	319	320	321	322
											323
											324
											325
											326
											327
											328
											329
											330
											331
											332
											333
											334
											335
											336
											337
											338
											339
											340
											341
											342
											343
											344
											345
											346
											347
											348
											349
											350
											351
											352
											353
											354
											355
											356
											357
											358
											359
											360
											361
											362
											363
											364
											365
											366
											367
											368
											369
											370
											371
											372
											373
											374
											375
											376
											377
											378
											379
											380
											381
											382
											383
											384
											385
											386
											387
											388
											389
											390
											391
											392
											393
											394
											395
											396
											397
											398
											399
											400
											401
											402
											403
											404
											405
											406
											407
											408
											409
											410
											411
											412
											413
											414
											415
											416
											417
											418
											419
											420
											421
											422
											423
											424
											425
											426
											427
											428
											429
											430
											431
											432
											433
											434
											435
											436
											437
											438
											439
											440
											441
											442
											443
											444
											445
											446
											447
											448
											449
											450
											451
											452
											453
											454
											455
											456
											457
											458
											459
											460
											461
											462
											463
											464
											465
											466
											467
											468
											469
											470
											471
											472
											473
											474
											475
											476
											477
											478
											479
											480
											481
											482
											483
											484
											485
											486
											487
											488
											489
											490
											491
											492
											493
											494
											495
											496
											497
											498
											499
											500

D  
R  
G

MT  
CON  
3400

34

High Ore 3400-14



MTC 29

MTC 30

MTC 31

MTC 32

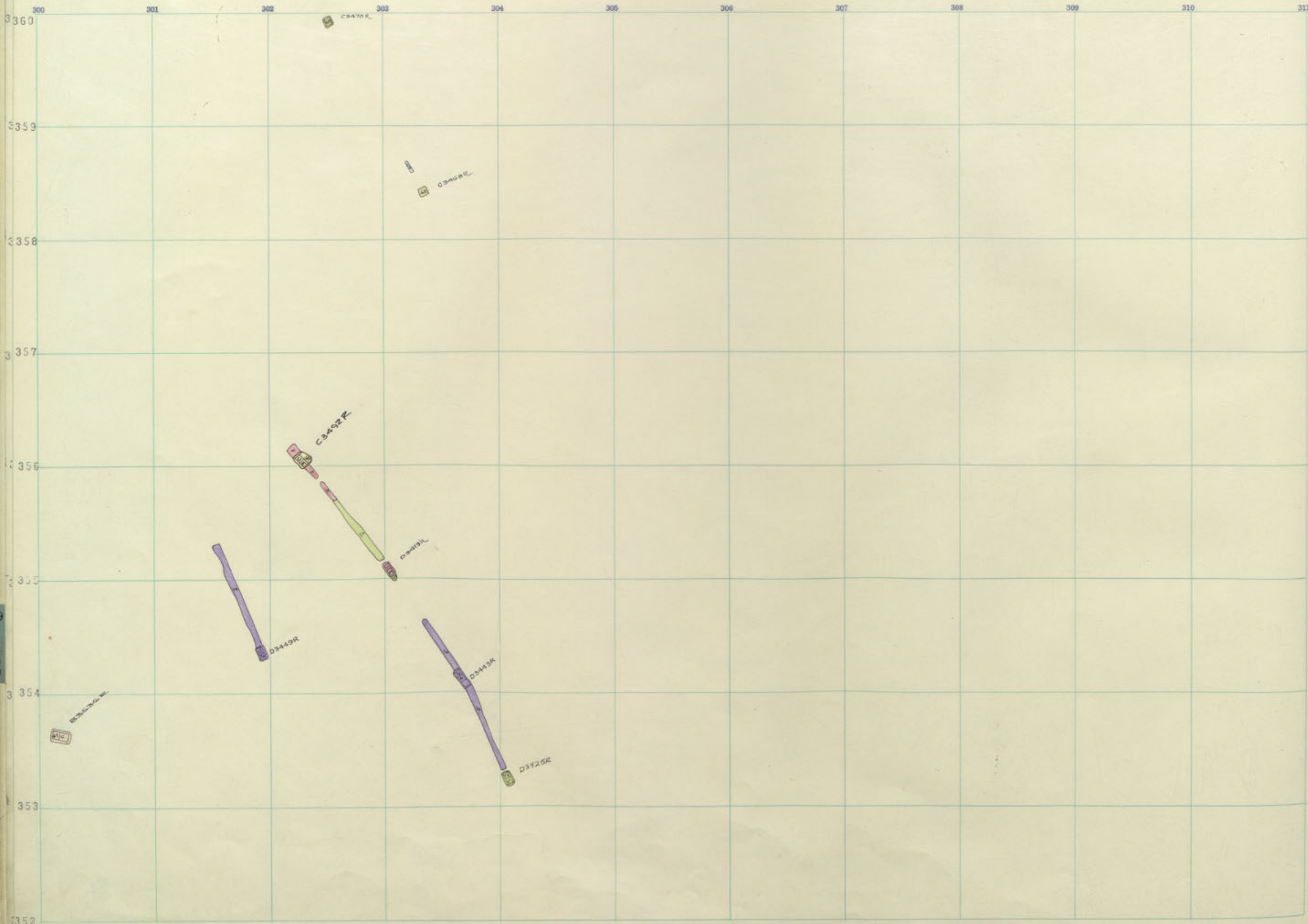
33

MT. CON 3300

MT. CON 3400-10  
3500-23







MTC 29

MTC 30

MTC 31

MTC 32

32  
P 29  
MTC CON  
OOEE

Mt. CON 3400-9  
3500-22

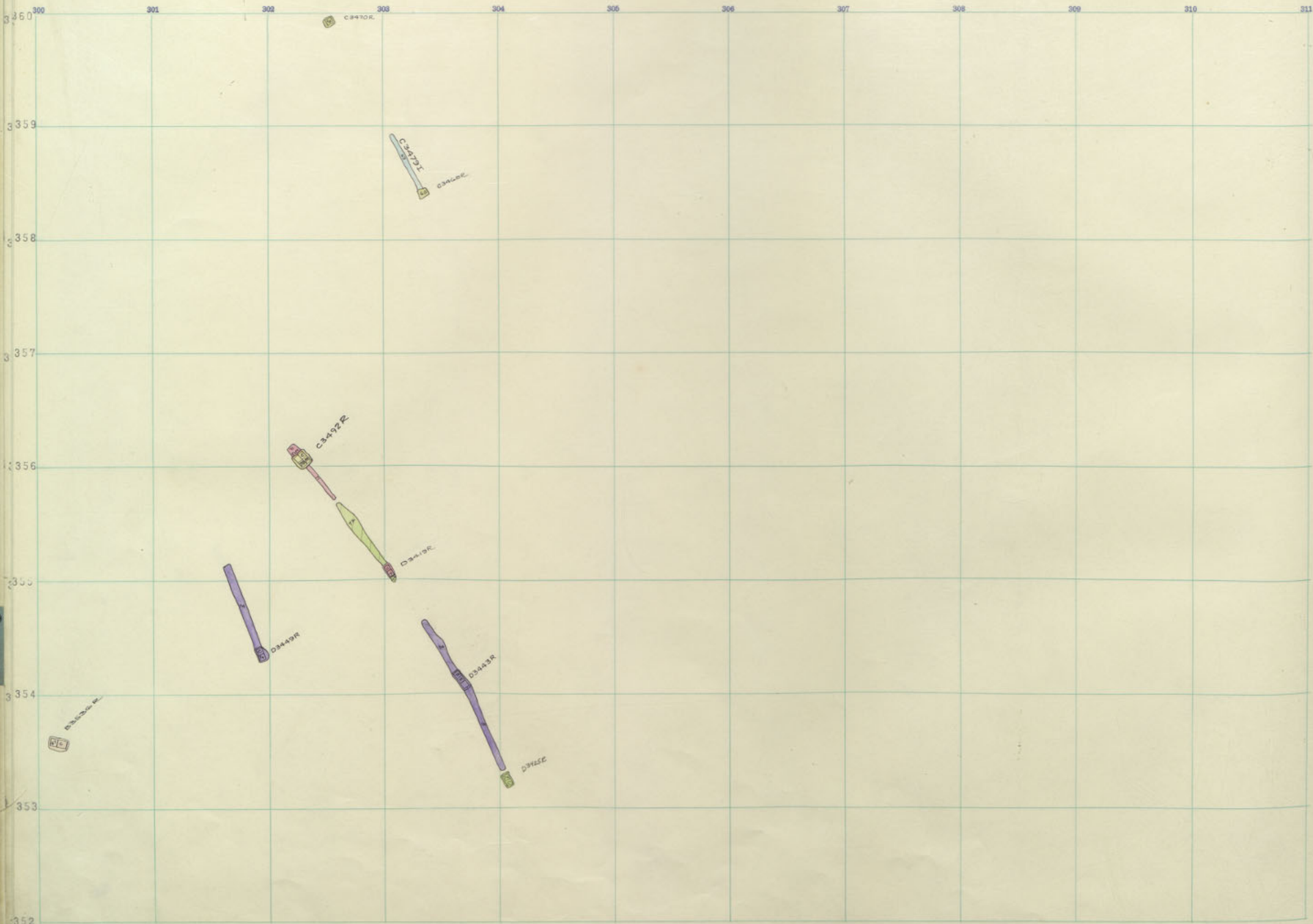
311	312	313	314	315	316	317	318	319	320	321	322
											359
											358
											357
											356
											355
											354
											353
											352

D 123 0

Mt Con  
3400

34

High Ore 3400-12



MTC 29

MTC 30

MTC 31

MTC 32

32

P 29  
MT. CON  
OOEE

Mt. Con 3400-8  
3500-21

311 312 313 314 315 316 317 318 319 320 321 322

359

358

357

356

355

354

353

352

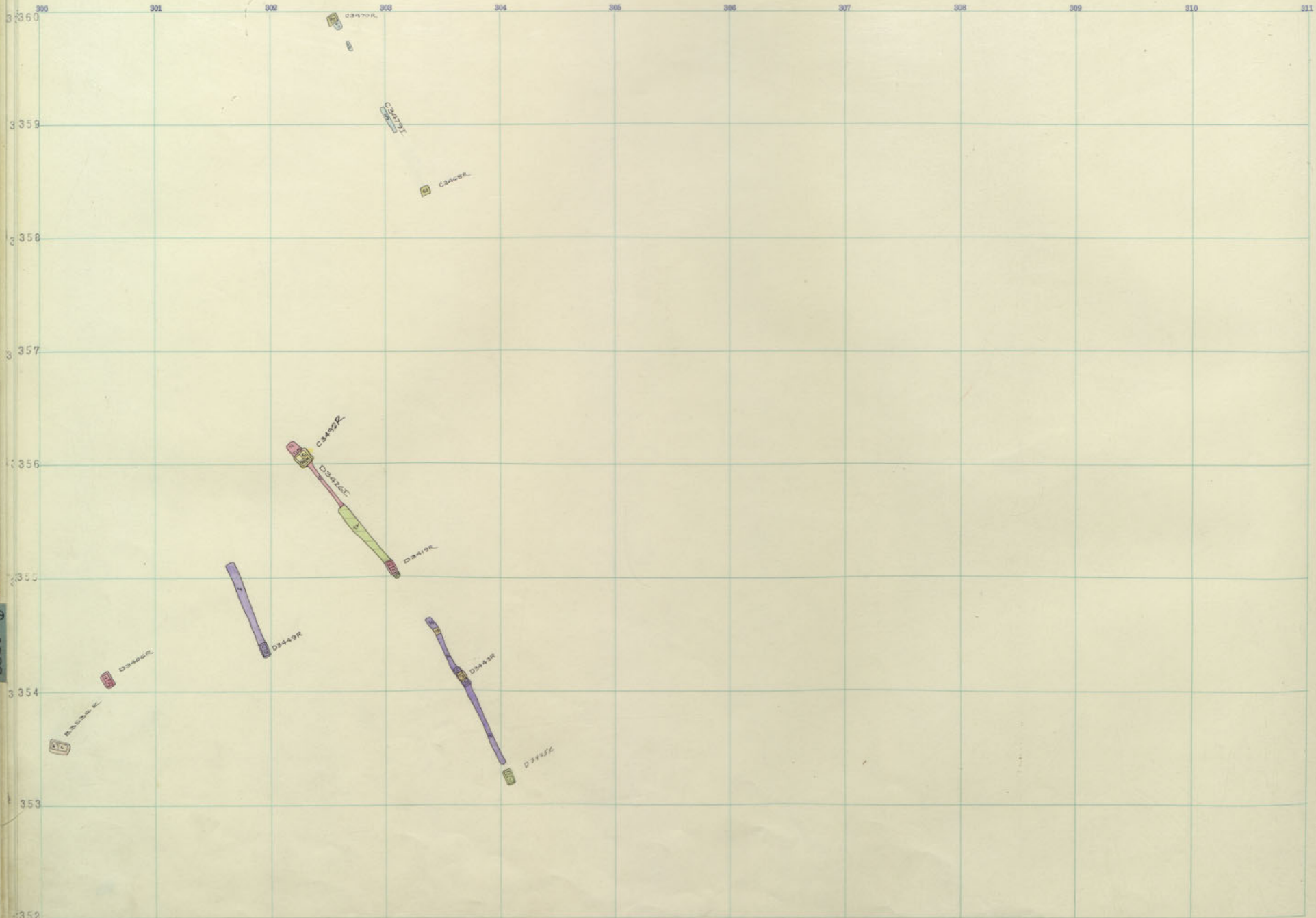
D 12510

Mt. Con 3400

34

High Ore 3400-11





MT. 29

MT. 30

MT. 31

MT. 32

32

P. 29  
MT. CON  
OOEE

MT. CON 3400-7  
3500-20

311 312 313 314 315 316 317 318 319 320 321 322

330

338

347

356

365

374

383

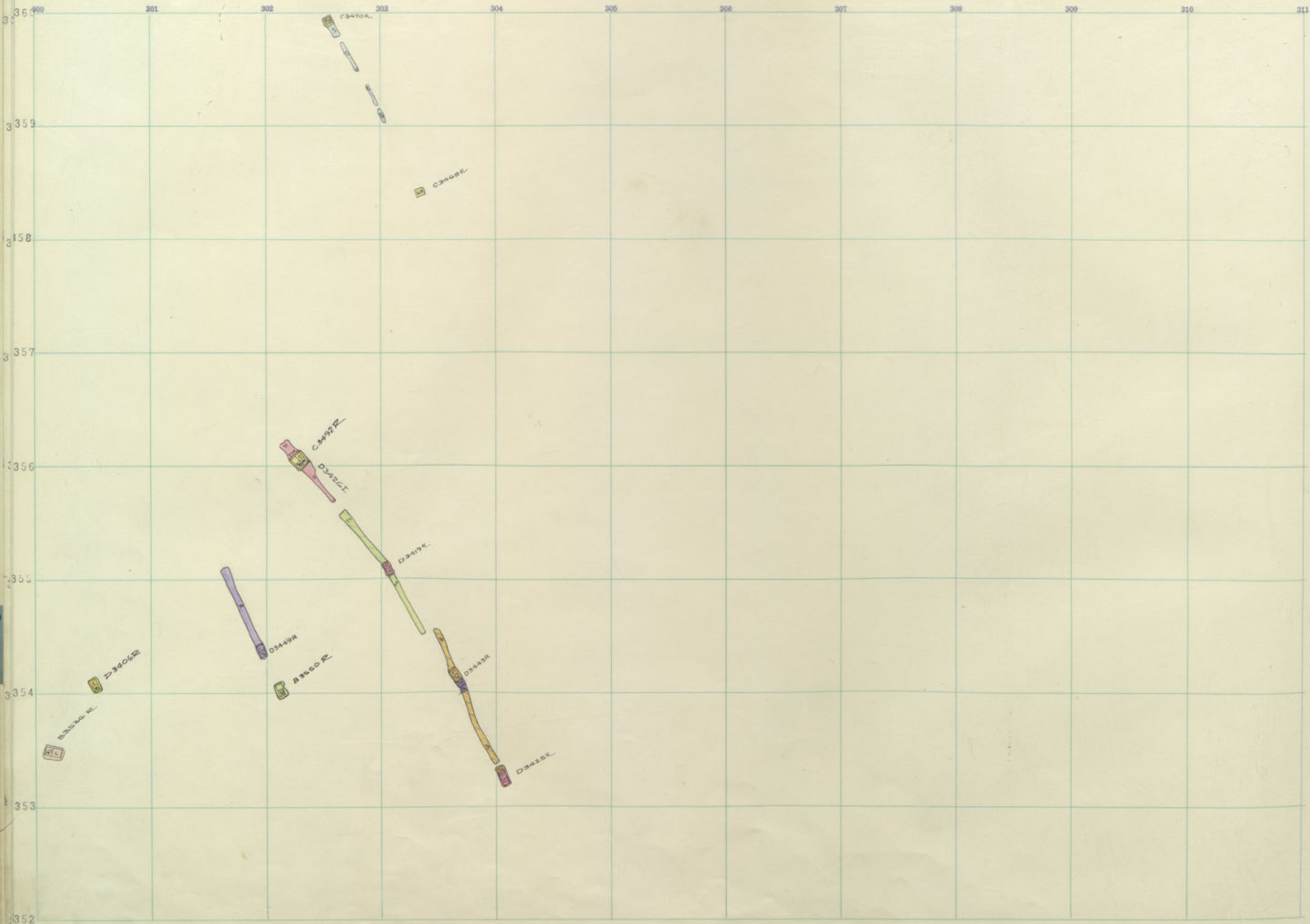
392

D  
1  
2  
3  
4  
5  
6  
7  
8  
9  
0

MT  
CON  
3400

34

High Ore 3400-10



MTC 29

MTC 30

MTC 31

MTC 32

32

Mt. CON  
OOEE

311	312	313	314	315	316	317	318	319	320	321	322
											359
											358
											357
											356
											355
											354
											353
											352

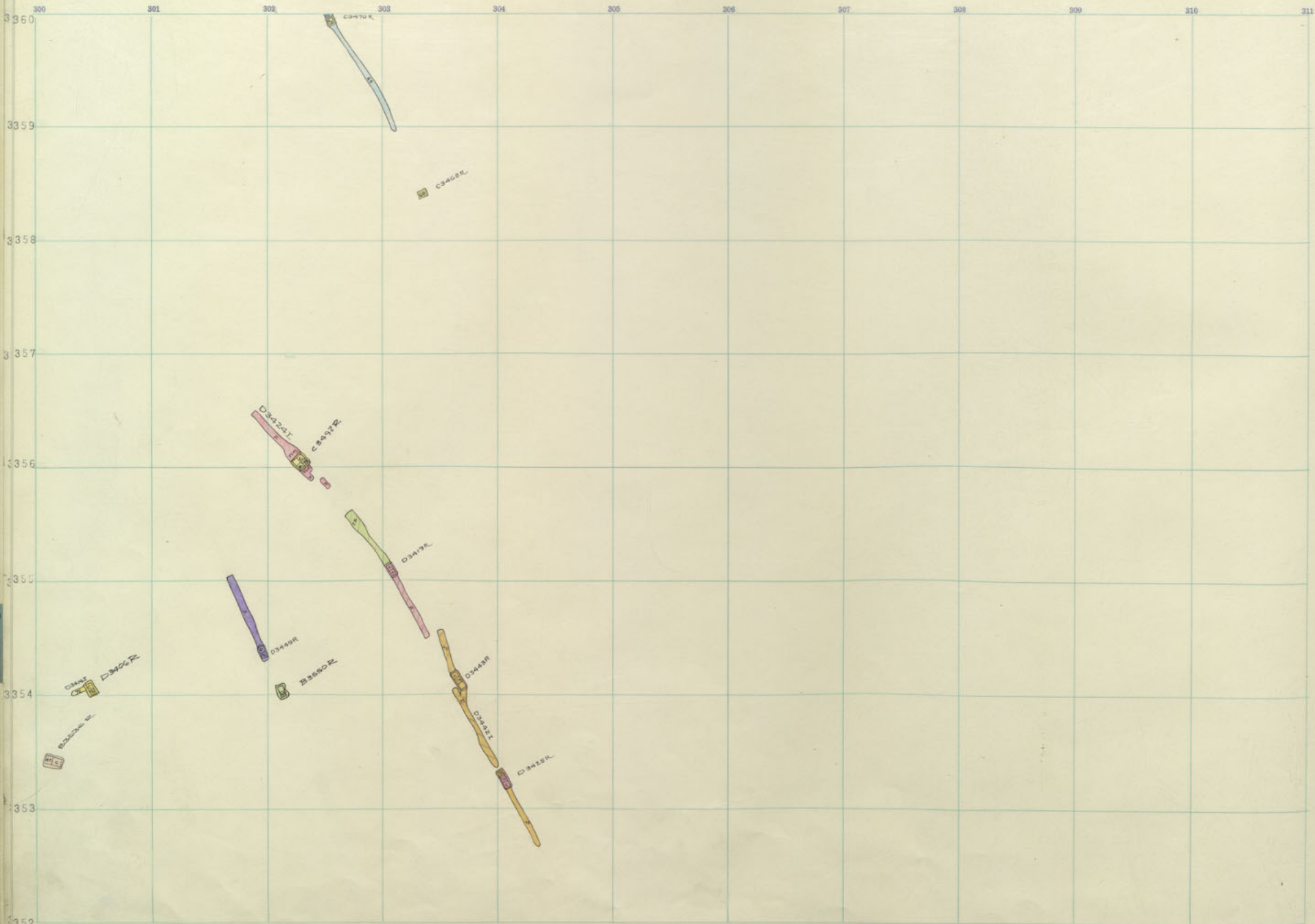
High Ore 3400-9

D-2510

Mt. Con 3400

34





MTC 29

MTC 30

MTC 31

MTC 32

33

MT. CON 3300

MT. CON 3400-5  
3500-18

311

312

313

314

315

316

317

318

319

320

321

322

329

328

327

326

325

324

323

322

D-2510

Mt Con 3400

34

High Ore 3400-B



311	312	313	314	315	316	317	318	319	320	321	322
											329
											328
											327
											326
											325
											324
											323
											322

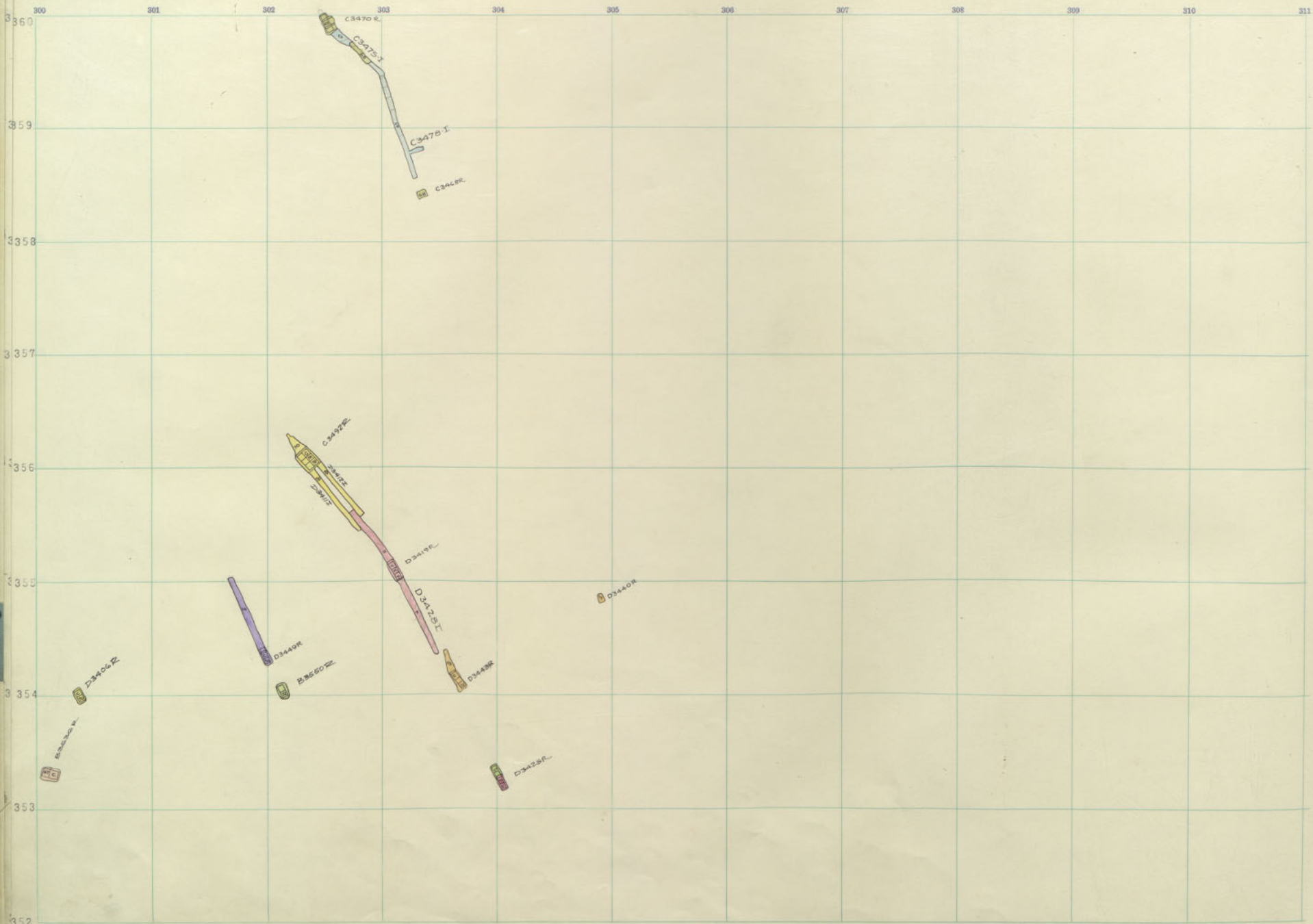
D  
R  
G

Mt  
Con  
3400

34

High Ore 3400-7

0.8



MT. CON 3400-3  
3500-16

311

312

313

314

315

316

317

318

319

320

321

322

350

358

367

366

355

354

353

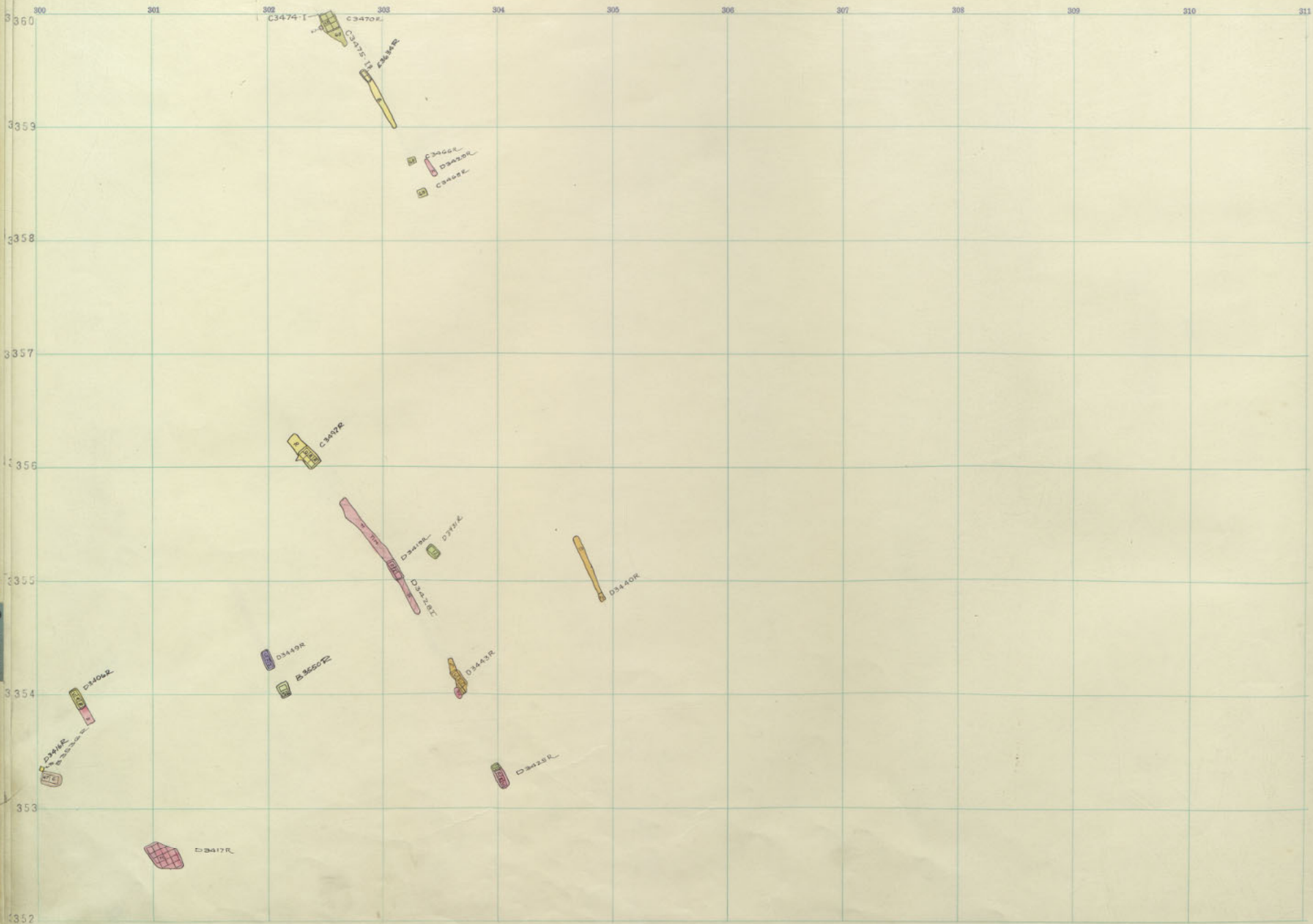
332

D  
R  
G

MT  
CON  
3400

34

High Ore 3400-6



MTC 29

MTC 30

MTC 31

MTC 32

MT. CON 3300

MT. CON 3400-2  
3500-15







311 312 313 314 315 316 317 318 319 320 321 322

329

328

327

326

325

324

323

322

D-2510

Mt. Con  
3400

34

High Ore 3400-4



311	312	313	314	315	316	317	318	319	320	321	322
											329
											328
											327
											326
											325
											324
											323
											322

P  
R  
O

34

High Ore 3400-3



311 312 313 314 315 316 317 318 319 320 321 322

300  
309  
307  
306  
305  
304  
303  
302

High Ore 3400-2

P  
2  
5  
6

34



311 312 313 314 315 316 317 318 319 320 321 322

368

369

370

356

355

354

353

352

P  
2  
5  
6

34

High Ore 3400-1



300 301 302 303 304 305 306 307 308 309 310 311

MTC 29

MTC 30

MTC 31

MTC 32

32

P 29

M.T. CON 3300

M.T. CON 3400

P  
29  
32

311 312 313 314 315 316 317 318 319 320 321 322

359

358

307

356

355

354

34

353

High Ore 3400 Sill

P  
2  
5  
6

300 301 302 303 304 305 306 307 308 309 310 311

MTC 29

MTC 30

MTC 31

MTC 32

32

P 29

MT. CON 3300

MT. CON 3400

34

311	312	313	314	315	316	317	318	319	320	321	322
											350
											358
											367
											366
											355
											364
											353
											352

P  
2  
3  
6

300 301 302 303 304 305 306 307 308 309 310 311

MTC 29

MTC 30

MTC 31

MTC 32

32

MT CON P 29  
3300

MT CON  
3400

34

P  
29  
32

311	312	313	314	315	316	317	318	319	320	321	322
											329
											328
											327
											326
											325
											324
											323
											322

P  
2  
3  
6

300 301 302 303 304 305 306 307 308 309 310 311

MTC 29

MTC 30

MTC 31

MTC 32

P 29  
6

32

MT. CON P 29  
MT. CON 1300  
MT. CON 3400

34

311	312	313	314	315	316	317	318	319	320	321	322
											329
											328
											327
											326
											325
											324
											323
											322

P  
2  
5  
6





311	312	313	314	315	316	317	318	319	320	321	322
											329
											328
											327
											326
											325
											324
											323
											322

P  
2  
5  
6



P  
29  
6

MTC 29

MTC 30

MTC 31

MTC 32

P  
29  
6

28

P 29

MT CON  
3300

MT CON  
3400

34

PIRG

