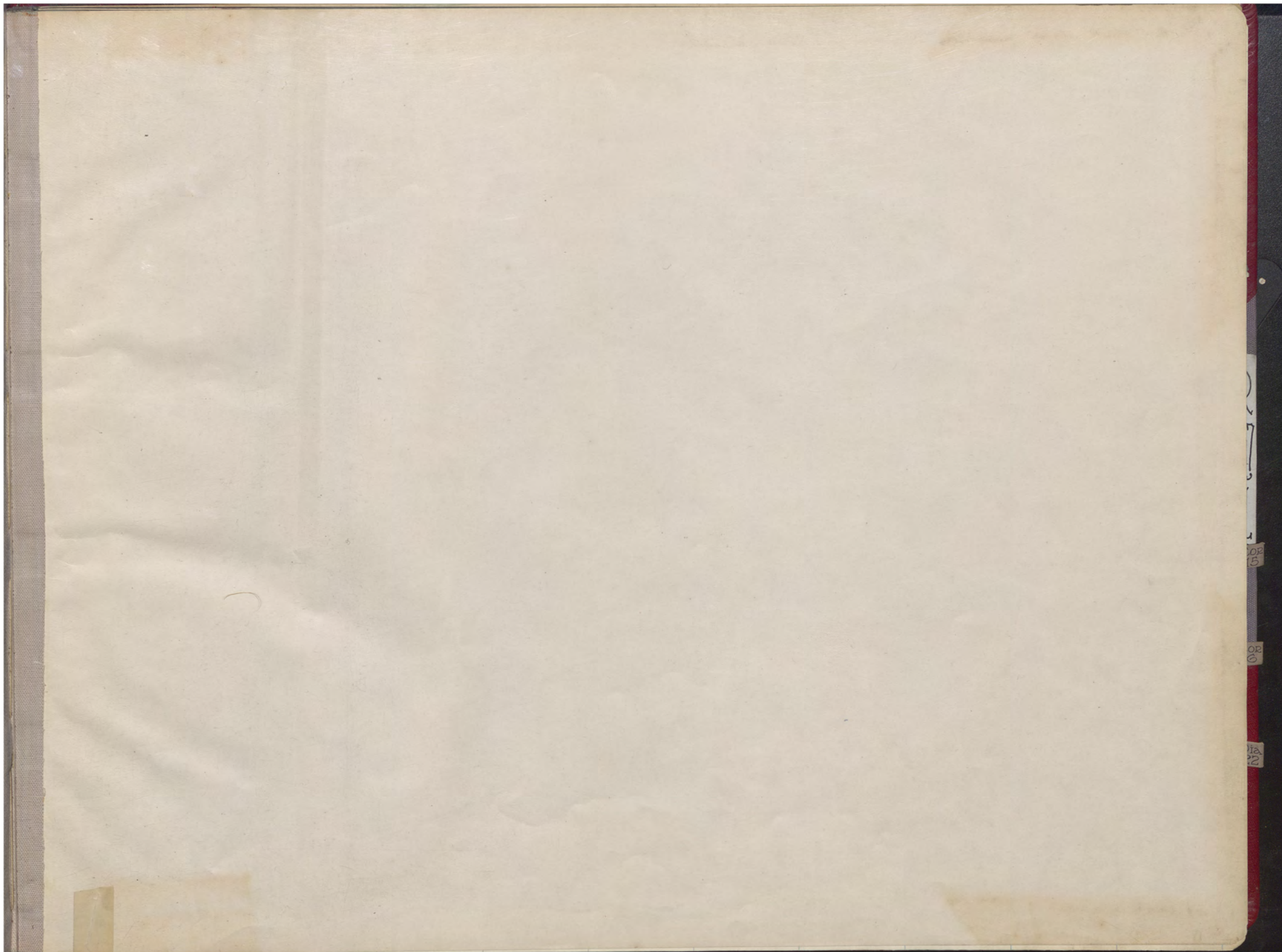


4
STOPE BOOK
Gray Rock Mine
NORTH
18-22

R-27

R
27
4



R
27
4

289

290

291

292

293

294

295

296

297

298

299

300

375

374

373

372

371

370

369

368

Blank

R
27
4

289 290 291 292 293 294 295 296 297 298 299 300

375

374

373

372

371

370

369

368

Blank

R
1
2
3
4
5
6
7
8
9
10
11
12
13
14
15
16
17
18
19
20
21
22
23
24
25
26
27
28
29
30
31
32
33
34
35
36
37
38
39
40
41
42
43
44
45
46
47
48
49
50
51
52
53
54
55
56
57
58
59
60
61
62
63
64
65
66
67
68
69
70
71
72
73
74
75
76
77
78
79
80
81
82
83
84
85
86
87
88
89
90
91
92
93
94
95
96
97
98
99
100

272

278

279

280

281

282

283

284

285

286

287

288

289

R
27
4

289 290 291 292 293 294 295 296 297 298 299 300

375

374

373

372

371

370

369

368

Blank

R
7
3
4
COR
15
COR
10
Dia
22

273

278 279 280 281 282 283 284 285 286 287 288 289

R
27
~
A

289

289

290

291

292

293

294

295

296

297

298

299

300

375

374

373

372

371

370

369

368

Blank

R
7
1
COE
15
COE
10
Dia
22

R
27
~
A

289 290 291 292 293 294 295 296 297 298 299 300

375

374

373

372

371

370

369

368

Blank

R
7
3
4
COR
15
COR
10
Dia
22

275

278 279 280 281 282 283 284 285 286 287 288 289

R
27
~
A

289 290 291 292 293 294 295 296 297 298 299 300

375

374

373

372

371

370

369

368

Blank

R
7
3
4

COP
15

COP
10

Dia
22

R
27
~
A

288

289

290

291

292

293

294

295

296

297

298

299

300

375

374

373

372

371

370

369

368

Blank

R
7
!

COP
15

COP
10

Dia
22

277

278 279 280 281 282 283 284 285 286 287 288 289

R
27
~
4

289 290 291 292 293 294 295 296 297 298 299 300

375

374

373

372

371

370

369

368

Blank

R
27
3
4

COP
15

COP
16

Dia
22

R
27
~
4

289

289

290

291

292

293

294

295

296

297

298

299

300

375

374

373

372

371

370

369

368

R
7
!

COP
15

COP
16

Dia
22

Blank

R
27
~
4

89

289

290

291

292

293

294

295

296

297

298

299

300

375

374

373

372

371

370

369

368

R
77
3
4

COP
15

COP
18

Dia
22

Blank

R
27
i
4

289

290

291

292

293

294

295

296

297

298

299

300

375

374

373

372

371

370

369

368

8 lbs 350 flour in 1700 Lrd Diamond

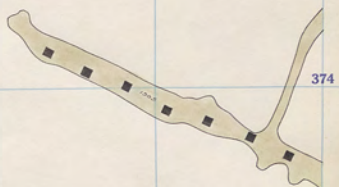
Blank 1234

R
7
1
4
COR
15
COR
10
Dia
22

R
27
i
4

289 290 291 292 293 294 295 296 297 298 299 300

375



374

373

372

371

150

370

369

368

Corra 1500 7th Floor
 Gray Rock 1800

R
 17
 1
 COP 15
 COP 16
 Dia 22

R
27
i
4

289 290 291 292 293 294 295 296 297 298 299 300

375



374

373

372

371

370

369

368

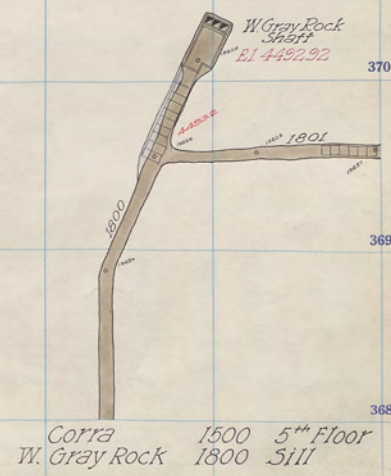
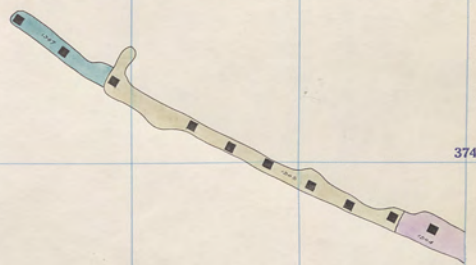
Corra 1500 6th Floor
 Gray Rock 1800 1st Floor

R
 17
 2
 1
 COP 15
 COP 16
 Dia 22

R
27
~
A

289 290 291 292 293 294 295 296 297 298 299 300

375
374
373
372
371
370
369
368



COR 15
COR 16
Dia 22

R
27
4

289 290 291 292 293 294 295 296 297 298 299 300

375



374



373

372

371

R
77
3
4
COR
15

W. Gr. Rock
Shaft

370

COR
16

Dia
22

369

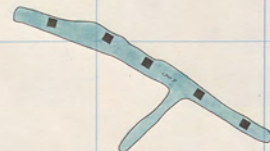
368

Corra 1500 4th Floor

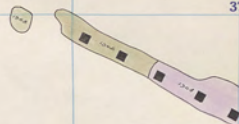
R
27
4

285

289 290 291 292 293 294 295 296 297 298 299 300



375



374

373

372

371

W Gray Rock Start

370

369

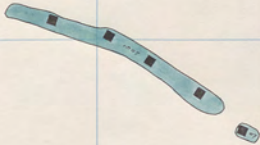
368

Corra 1500 3rd Floor

R
77
3
4
COR
15
COR
10
Dia
22

R
27
4

289 290 291 292 293 294 295 296 297 298 299 300



375



374

373

372

371

W Gray Rock Shaft

370

369

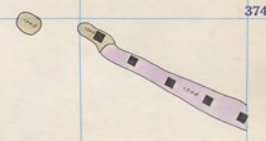
368

Corra 1500 2nd Floor

R
77
3
COR 15
COR 16
Dia 22

R
27
~
4

289 290 291 292 293 294 295 296 297 298 299 300



375

374

373

372

371

370

369

368

Corra 1500 1st Floor

R
77
↓

COP 15

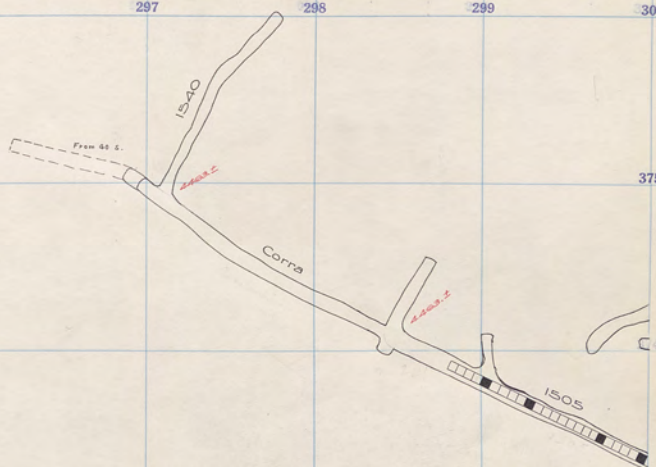
COP 16

Dia 22

R
27
~
4

289 290 291 292 293 294 295 296 297 298 299 300

375



373

372

371

370

369

368

Corra 1500 Sill

R
7
2
1

COR 15

COR 10

Dia 22

R
27
~
4

COR.
15

Corra 1600 28th Fl.

R
77
2
1

COR
10

Dia
22

R
27
4

COR
15

289 290 291 292 293 294 295 296 297 298 299 300

375

374

373

372

371

370

369

368

Corra 1600 27th Fl.

R
77
2
4

COR
10

Dia
22

R
27
~
4

COR
15

289 290 291 292 293 294 295 296 297 298 299 300

375

374

373

372

371

370

369

368

Corra 1600 26th FI

R
77
2
1

COR
10

Dia
22

R
27
~
4

COP
15

289 290 291 292 293 294 295 296 297 298 299 300

375

374

373

372

371

370

369

368

Corra 1600 25th Floor

R
77
2
H

COR
16

Dia
22

278

279

280

281

282

283

284

285

286

287

288

289

R
27
I
4

COB
15

288

289

290

291

292

293

294

295

296

297

298

299

300

375

374

373

372

371

370

369

368

Corra 1600 24th Floor

R
7
2
1

COB
16

Dia
22

R
7
2
1
f

COR
15

289

290

291

292

293

294

295

296

297

298

299

300

375

374

373

372

371

370

369

368



R
7
2
1

COE
16

Dia
22

Corra 1600 23rd Floor

372
13

Cor
15

289

290

291

292

293

294

295

296

297

298

299

300

375

374

373

372

371

370

369

368

Corra 1600 22nd Floor

R
7
2
4

COE
16

Dir
22



Gr. 12
18

COR
15

289

290

291

292

293

294

295

296

297

298

299

300

375

374

373

372

371

370

369

368

Corra 1600 21st Floor

R
77
2
4

COR
16

Dia
22

R
27
4

Cor
15

Cor
15

289

290

291

292

293

294

295

296

297

298

299

300

375

374

373

372

371

370

369

368

Corra 1600 20th Floor

R
7
2
4

COR
16

Dia
22

R
27
4

Cor
15

Cor
15

289 290 291 292 293 294 295 296 297 298 299 300

375

374

373

372

371

370

369

368



R
7
2
4

COR
16

Dia
22

Corra 1600 19th Floor

R
27
4

Cor
15

Cor
15

289

290

291

292

293

294

295

296

297

298

299

300

375

374

373

372

371

370

369

368

Corra 1600 18th Floor

R
7
2
4

COR
16

Dia
22

R
27
4

GR
2

COR
15

289

290

291

292

293

294

295

296

297

298

299

300

375

374

373

372

371

370

369

368

Corra 1600 17th Floor

R
7
2
1

COR
16

Dia
22

R
27
4

COB
18

COB
15

289

290

291

292

293

294

295

296

297

298

299

300

375

374

373

372

371

370

369

368

Corra 1600 16th Floor

R
77
2
1

Cor
16

Dia
22

R
27
4

cor
15

cor
15

289 290 291 292 293 294 295 296 297 298 299 300

375

374

373

372

371

370

369

368

Corra 1600 15th Floor

R
7
2
4

COE
10

Dia
22

R
27
4

COR
8

COR
15

289 290 291 292 293 294 295 296 297 298 299 300

375

374

373

372

371

370

369

368

Corra 1600 14th Floor

R
7
2
4

Cor
6

Dis
22

R
27
4

GR
10

COR
15

289

290

291

292

293

294

295

296

297

298

299

300

375

374

373

372

371

370

369

368

Corra 1600 13th Floor

R
7
2
4

Cor
6

Dia
22

R
27
4

280

COR
15

289 290 291 292 293 294 295 296 297 298 299 300



375

374

373

372

371

370

369

368

Corra 1600 12th Floor

R
7
2
4

100

Dia
27

R
27
4

GR
13

COR
15

289

290

291

292

293

294

295

296

297

298

299

300



375

374

373

372

371

370

369

368

R
7
S
4

COE
16

Dia
22

Corra 1600 11th Floor

R
27
4

COR
15

COR
15

289 290 291 292 293 294 295 296 297 298 299 300



375

374

373

372

371

370

369

368

R
7
3
1
4

COR
10

DIA
22

Corra 1600 10th Floor

R

27

CO²
16

4

CO²
15

289

290

291

292

293

294

295

296

297

298

299

300



375

374

373

372

371

370

369

368

R
7
2
4

COE
16

Dia
22

Corra 1600 9th Floor

R

27

4

COR
15

289 290 291 292 293 294 295 296 297 298 299 300



375

374



373

372

371

370

369

368

Corra 1600 8th Floor

R
7
2
4

COE
16

Dis
22

R

27

4

COR
15

289

290

291

292

293

294

295

296

297

298

299

300



375

374



373

372

371

370

369

368

R
7
3
4

COR
16

Dia
22

Corra 1600 7th Floor

R

27

Cor
18

4

Cor
15

289 290 291 292 293 294 295 296 297 298 299 300



375

374



373

372

371

370

369

368

Corra 1600 6th Floor

R
7
3
4

COR
16

Dia
22

R
27
4

19

COR
15

289

290

291

292

293

294

295

296

297

298

299

300

375



374



373

372

371

370

369

368

Corra 1600 5th Floor

R
7
3
4

COR
16

Dia
22

R
27
15
4

COR
15

289 290 291 292 293 294 295 296 297 298 299 300



375

374



373

372

371

370

369

368

Corra 1600 4th Floor

R
7
3
4

COR
16

Dia
22

R
27
COR
15

COR
15

289 290 291 292 293 294 295 296 297 298 299 300



375

374



373

372

371

370

369

368

Corra 1600 3rd Fl

R
7
3
4

COR
16

Dia
22

17
COR
18

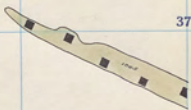
COR
15

289 290 291 292 293 294 295 296 297 298 299 300



375

374



373

372

371

370

369

368

R
7
3
4

COR
16

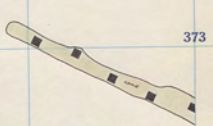
Dia
22

Corra 1600 2nd Floor

322
3

COR
15

289 290 291 292 293 294 295 296 297 298 299 300



375

374

373

372

371

370

369

368

R
7
3
4

Cop
10

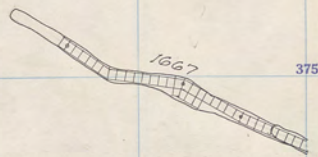
Dia
22

Corra 1600 1st Floor

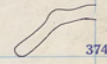
322
3

COR
15

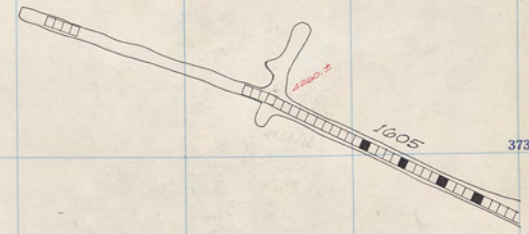
289 290 291 292 293 294 295 296 297 298 299 300



375



374



373

372

371

370

369

368

Cor 10

Dia 22

Corra 1600 Sill

R

27

COR 15

4

COR 15

COR 16

289

290

291

292

293

294

295

296

297

298

299

300

375

374

373

372

371

370

369

368

R
27
3
4

Dis
22

R
27
4

Cor
16

Cor
15

Cor
10

289

290

291

292

293

294

295

296

297

298

299

300

375

374

373

372

371

370

369

368

R
77
2
4

Di
22

R
27
4

cor
8

cor
15

cor
16

289 290 291 292 293 294 295 296 297 298 299 300

375

374

373

372

371

370

369

368

R
7
2
4

Di
22

R
27
4

Cor
8

Cor
15

Cor
16

289

290

291

292

293

294

295

296

297

298

299

300

375

374

373

372

371

370

369

368

R
7
2
4

Di
22

R
27
4

COR
8

COR
15

COR
16

289 290 291 292 293 294 295 296 297 298 299 300

375

374

373

372

371

370

369

368

R
7
2
4

Di
22

R

27

COR 8

4

COR 15

COR 16

289	290	291	292	293	294	295	296	297	298	299	300
											375
											374
											373
											372
											371
											370
											369
											368

R
7
2
4

Di
22

R

27

GR
8

4

COR
15

COR.
16

289

290

291

292

293

294

295

296

297

298

299

300

375

374

373

372

371

370

369

368

R
7
2
4

Di
22

R

27

COR 8

4

COR 15

COR 16

289 290 291 292 293 294 295 296 297 298 299 300

375

374

373

372

371

370

369

368

R
7
2
4

Di
22

R

27

4

COR 13

COR 15

COR 16

289	290	291	292	293	294	295	296	297	298	299	300
											375
											374
											373
											372
											371
											370
											369
											368

R
7
2
4

Dis
22

R
27
4

Cor
15

Cor
15

Cor
16

289

290

291

292

293

294

295

296

297

298

299

300

375

374

373

372

371

370

369

368

R
7
4

Di
22

R
27
4

Cor
15

Cor
15

Cor
10

289

290

291

292

293

294

295

296

297

298

299

300

375

374

373

372

371

370

369

368

R
27
3
4

Dia
22

R
27
4

Cor
15

Cor
15

Cor
16

289

290

291

292

293

294

295

296

297

298

299

300

375

374

373

372

371

370

369

368

R
T
2
4

Dia
22

R
27
4

Cor
16

Cor
15

Cor
10

289

290

291

292

293

294

295

296

297

298

299

300

375

374

373

372

371

370

369

368

R
T
4

Dia
22

Dia 2000 SU

R
27
4

COR.
16

COR.
15

COR.
16

289

290

291

292

293

294

295

296

297

298

299

300

375

374

373

372

371

370

369

368

R
7
2
4

Dia
22

R
27
4

Cor
14

Cor
15

Cor
16

289

290

291

292

293

294

295

296

297

298

299

300

375

374

373

372

371

370

369

368

R
7
2
4

Dia
22

24

R
27
4

Cor
14

Cor
15

Cor
16

289

290

291

292

293

294

295

296

297

298

299

300

375

374

373

372

371

370

369

368

R
7
2
4

Dia
22

23

R
27
4

Cor
13

Cor
15

Cor
16

289

290

291

292

293

294

295

296

297

298

299

300

375

374

373

372

371

370

369

368

R
M
I
L

Dia
22

22

R
27
4

Cor
8

Cor
15

Cor
10

289

290

291

292

293

294

295

296

297

298

299

300

375

374

373

372

371

370

369

368

R
M
I
L

Dia
22

R
27
4

Cor
8

Cor
15

Cor
16

289

290

291

292

293

294

295

296

297

298

299

300

375

374

373

372

371

370

369

368

R
M
I
L

Dir
22

R
27
4

COR
13

COR
15

COR
16

289

290

291

292

293

294

295

296

297

298

299

300

375

374

373

372

371

370

369

368

R
M
I
L

Di
22

R
27

GR
13

COR
15

COR
16

289

290

291

292

293

294

295

296

297

298

299

300

375

374

373

372

371

370

369

368

R
7
2
4

Di
22

R
27

COR
13

COR
15

COR
16

289

290

291

292

293

294

295

296

297

298

299

300

375

374

373

372

371

370

369

368

R
77
2
4

Dia
22

R
27
4

COR
15

COR
15

COR
16

289

290

291

292

293

294

295

296

297

298

299

300

375

374

373

372

371

370

369

368

R
77
3
4

Dis
22

R
27
4

Cor
15

Cor
15

Cor
16

289

290

291

292

293

294

295

296

297

298

299

300

375

374

373

372

371

370

369

368

R
27
2
4

Dis
22

15

R
27
COR
4

COR
15

COR
16

289 290 291 292 293 294 295 296 297 298 299 300

375

374

373

372

371

370

369

368

R
27
4

Dia
22

12

R
27

Cor
16

4

Cor
15

Cor
16

289 290 291 292 293 294 295 296 297 298 299 300

375

374

373

372

371

370

369

368

R
7
2
4

Dia
22

R

27

COR 16

4

COR 15

COR 16

289 290 291 292 293 294 295 296 297 298 299 300

375

374

373

372

371

370

369

368

R
27
4

Dia
22

R
27

4

COR
15

COR
16

289

290

291

292

293

294

295

296

297

298

299

300

375

374

373

372

371

370

369

368

R
27
4

Dia
22

//

R
27

4

COR
15

COR
16

289

290

291

292

293

294

295

296

297

298

299

300

375

374

373

372

371

370

369

368

R
27
4

Dia
22

R

27

COR 8

4

COR 15

COR 16

289

290

291

292

293

294

295

296

297

298

299

300

375

374

373

372

371

370

369

368

R
27
4

Dia
22

9

R

27

COR
16

4

COR
15

COR
16

289

290

291

292

293

294

295

296

297

298

299

300

375

374

373

372

371

370

369

368

R
27
2
4

Dia
22

R

27

COR 13

4

COR 15

COR 10

289

290

291

292

293

294

295

296

297

298

299

300

375

374

373

372

371

370

369

368

R
27
3
4

Dia
22

7

R

27

COR 10

4

COR 15

COR 16

289

290

291

292

293

294

295

296

297

298

299

300

375

374

2200-6

373

372

R
27
2
4

371

370

Dia
22

369

368

R
27

COR
13

4

COR
15

COR
16

289 290 291 292 293 294 295 296 297 298 299 300

375

374

2000000

373

372

371

370

369

368

R
27
2
4

Dia
22

R

27

COR 13

4

COR 15

COR 16

289

290

291

292

293

294

295

296

297

298

299

300

375

374

373

372

371

370

369

368

373

R
27
3
4

Dia
22

R
27
4

COR
13

COR
15

COR
16

289

290

291

292

293

294

295

296

297

298

299

300

375

374

373

372

371

370

369

368

373

R
27
3
4

Dia
22

R
27
4

OPR
13

COR
15

COR
16

289 290 291 292 293 294 295 296 297 298 299 300

375

374



373

372

371

370

369

368

R
27
3
4

Dia
22

Diamond 2200-2

R
27
4

COR
13

COR
15

COR
16

289

290

291

292

293

294

295

296

297

298

299

300

375

374

373

372

371

370

369

368



R
27
3
4

Dia
22

Diamond 2200-1

R
27
4

GR
13

COR
15

COR
16

289 290 291 292 293 294 295 296 297 298 299 300

375

374

373

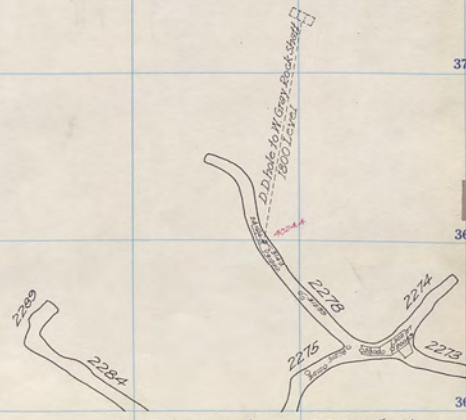
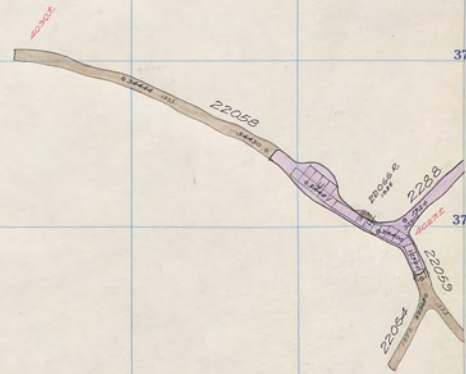
372

371

370

369

368



Diamond 2200. Sill

R
7
2
4

Dia.
22

R
27

GR
3

4

COR
15

COR
16

DIA
22

288

289

290

291

292

293

294

295

296

297

298

299

300

375

374

373

372

371

370

369

368

R
27
2
4

R

27

Cor 13

4

Cor 15

Cor 16

Dir 22

R
27
4

R
27

1822
18

4

COR
15

COR
16

Dis
22

R
27
4

